

**КОСИЛКА РОТОРНАЯ  
НАВЕСНАЯ  
С КОНДИЦИОНЕРОМ  
КРК-2,4  
“SapSun”**

**Каталог деталей и сборочных единиц**

КРК-2.4.00.000 КДС

Версия 9

## **Правила пользования каталогом**

Каталог состоит из ниже следующих разделов:

- сборочные единицы и детали;
- номерной указатель;

Приведенная в каталоге номенклатура деталей охватывает все детали и сборочные единицы, которые могут потребоваться при эксплуатации и ремонте.

В разделе «Сборочные единицы» даны рисунки и спецификации сборочных единиц с входящими в них деталями. Все детали обозначены номерами позиций в возрастающем порядке в пределах одной сборочной единицы. В этих пределах одним и тем же деталям присвоены одинаковые номера позиций. В каталог включены неразъемные сборочные единицы (сварные и т. п.) без перечисления входящих в них деталей. Спецификация каталога представляет собой таблицу, включающую номер рисунка, позицию на рисунке, их обозначение, наименование и количество на модель. Для облегчения определения места детали, когда известно только ее обозначение, в каталоге приведен номерной указатель, в котором все детали расположены в порядке номеров с указанием рисунка, на котором деталь изображена.

В связи с тем, что конструкция изделия постоянно совершенствуется, обозначения и конструкция отдельных сборочных единиц и деталей могут отличаться от опубликованного материала.

Для заказа необходимой детали (узла) достаточно найти на рисунке номер этой детали (узла), а по спецификации выписать обозначение, наименование и необходимое количество для заказа.

## Содержание

<b>Иллюстрации и перечень деталей и сборочных единиц .....</b>	<b>4</b>
КРК-2.4.00.000 Общий вид .....	6
КРК-2.4.17.070 Навеска .....	8
КРК-2.4.00.200 Канат .....	9
КРК-2.4.01.000 Брус малый .....	11
КРК-2.4.01.020А Механизм вывешивания и подъема .....	13
КРК-2.4.00.060 Блок пружин .....	16
КРК-2.4.00.150 Блок пружин .....	18
КРК-2.4.02.000А Установка бруса малого .....	20
КРК-2.4.03.000А Установка привода .....	22
КРК-2.4.03.200А Привод .....	25
КРК-2.4.03.210А Корпус .....	27
КРК-2.4.06.000 Установка предохранителя .....	29
ЖТТ-06.000 Предохранитель тяговый .....	31
КРК-2.4.05.000А Кондиционер .....	34
КРК-2.4.05.170 Дека .....	37
КРК-2.4.05.420 Ротор кондиционера .....	39
КРК-2.4.09.000А Рама кондиционера .....	41
КРК-2.4.08.000Б и КРК-2.4.08.000Б-01 Установка ограждений .....	44
КРК-2.4.00.210 Гидроцилиндр .....	46
Режущий аппарат с редуктором .....	48
Режущий аппарат с редуктором .....	51
<b>Номерной указатель .....</b>	<b>53</b>

## **Иллюстрации и перечень деталей и сборочных единиц**

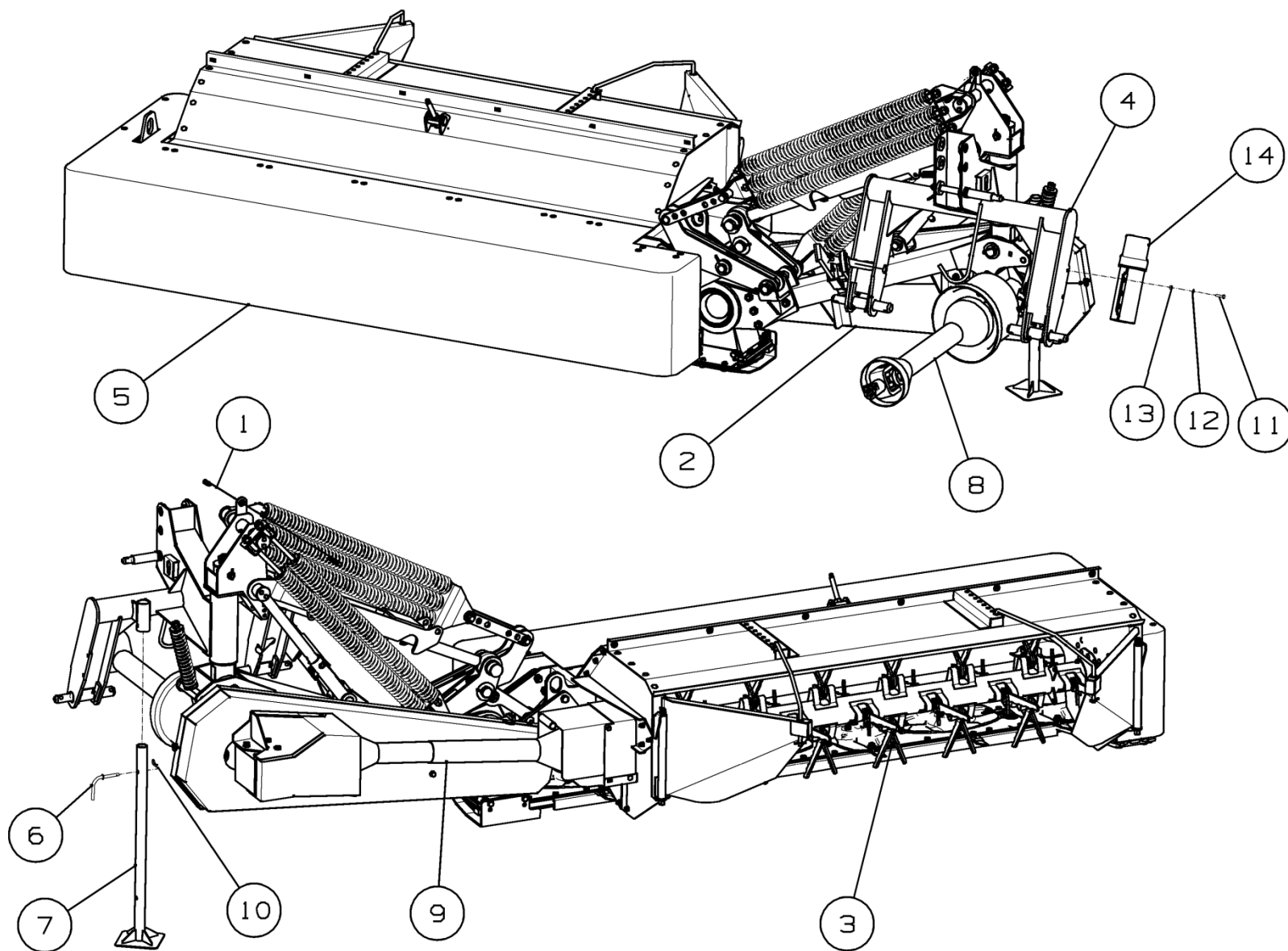


Рисунок 1 - КРК-2.4.00.000 Общий вид

**КРК-2.4.00.000 Общий вид**

Номер рисунка	Номер позиции	Обозначение	Наименование сборочных единиц, деталей	Количество, шт.	Примечание
1	1	КРК-2.4.00.200	Канат	1	
	2	КРК-2.4.01.000	Брус малый	1	
	3	КРК-2.4.05.000А	Кондиционер	1	
	4	КРК-2.4.17.070	Навеска	1	Доп. замена на КРК-2.4.07.000
	5	КРК-2.4.08.000Б	Установка ограждений	1	Прим. для КРК-2.4.00.000
		КРК-2.4.08.000Б-01			Прим. для КРК-2.4.00.000-01
	6	ЖТТ-00.340	Стопор	1	
	7	ЖТТ-00.620	Стойка	1	
	8	2007/980/КН/70.27-93	Вал карданный с обгонной муфтой	1	
	9	2003/1050/КН/92RI-28EF.6	Вал карданный с обгонной и предохранительной муфтами (200Нм)	1	
	10		Шплинт пружинный 2.3,6x50.019 ОСТ 23.2.2-7	1	
	11		Болт М8-6gx35.88.019 ГОСТ 7798-70	2	
	12		Шайба С.8.01.019 ГОСТ 11371-78	2	
	13		Гайка М8-6Н.6.016 ТУ 23.4617472.08-92	2	
14		Тубус АА101 «Meccanoplast»	1		

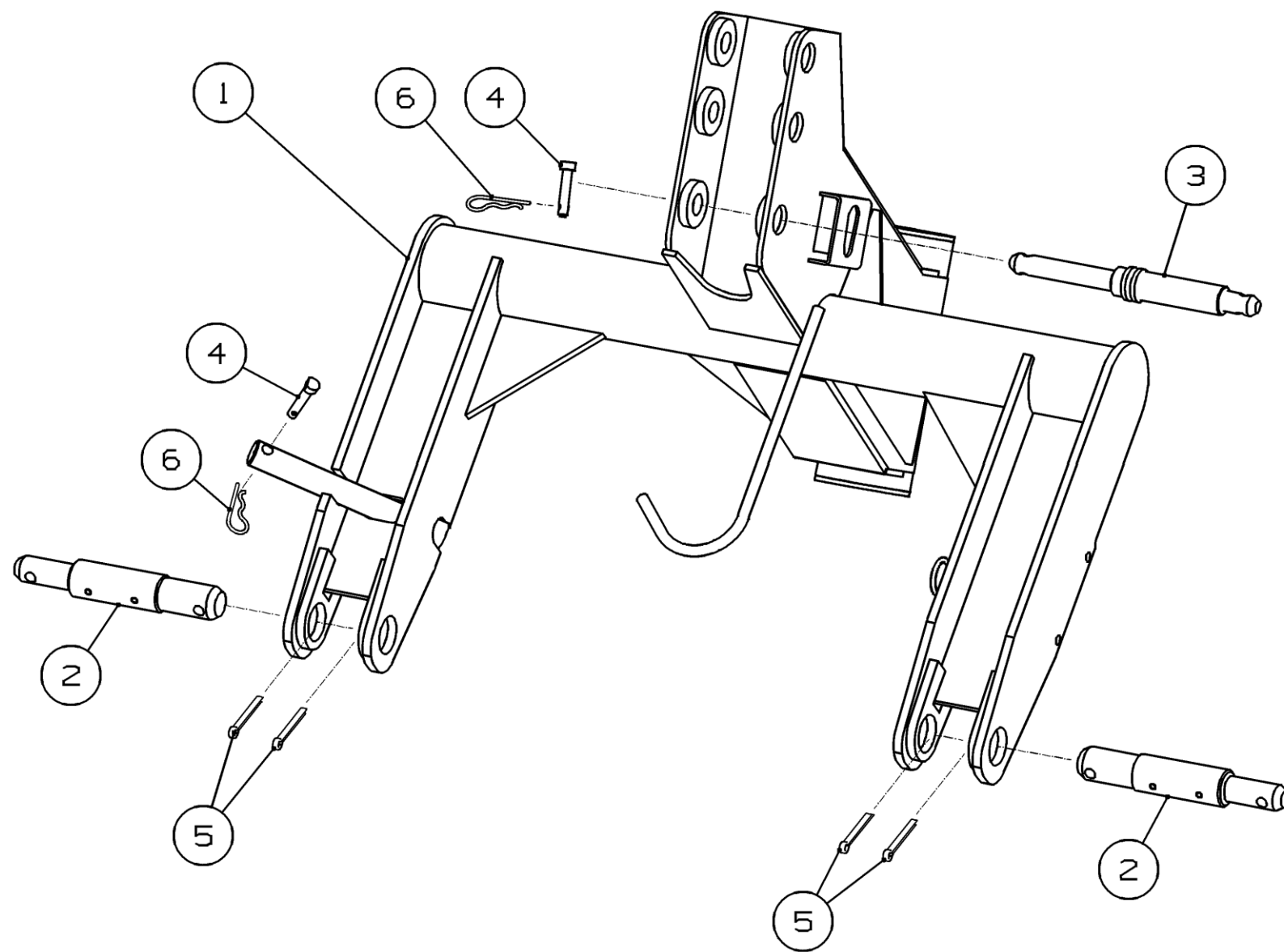


Рисунок 2 - КРК-2.4.17.070 Навеска

**КРК-2.4.17.070 Навеска**

Номер рисунка	Номер позиции	Обозначение	Наименование сборочных единиц, деталей	Количество, шт.	Примечание
2	1	КРК-2.4.17.080	Рамка	1	
	2	КРК-2.4.17.608	Ось	2	
	3	КРК-2.4.07.601А	Ось	1	
	4	КРК-02.616	Фиксатор	2	
	5		Шплинт 6,3х56.019 ГОСТ 397-79	4	
	6		Шплинт пружинный 2.3,6х50.019 ОСТ23.2.2-7	2	



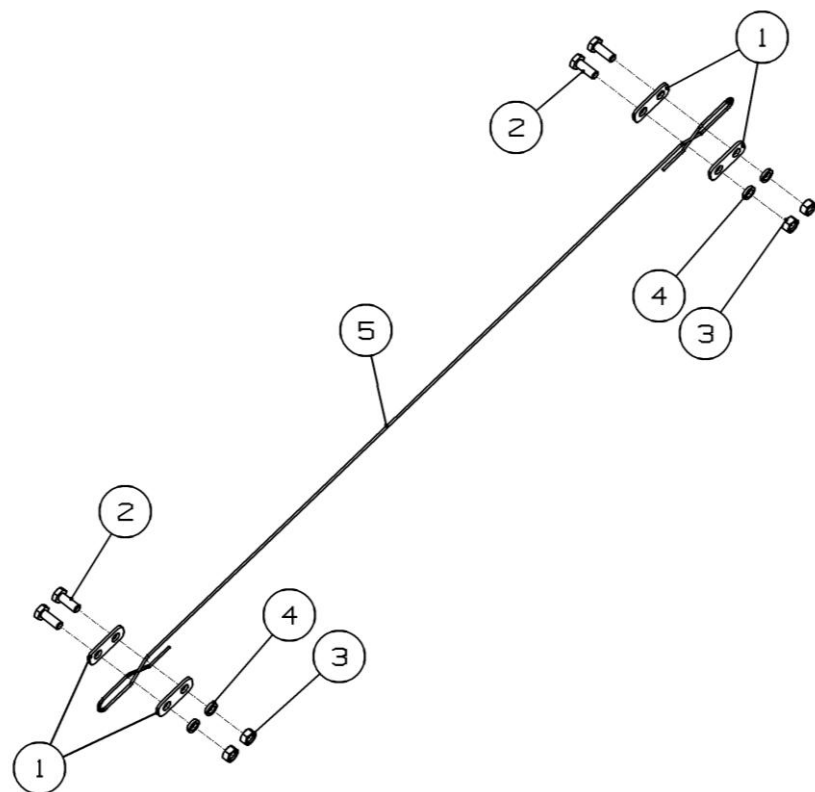


Рисунок 3 - КРК-2.4.00.200 Канат

**КРК-2.4.00.200 Канат**

Номер рисунка	Номер позиции	Обозначение	Наименование сборочных единиц, деталей	Количество, шт.	Примечание
3	1	ППР-122.00.412	Зажим	4	
	2		Болт М6-6gx16.88.35.019 ГОСТ 7798-70	4	
	3		Гайка М6-6Н.6.019 ГОСТ 5915-70	4	
	4		Шайба 6Т.65Г.019 ГОСТ 6402-70	4	
	5		Канат 1,6-Г-1-Ж-Н-1570 ГОСТ 3062-80	1	3,0 м

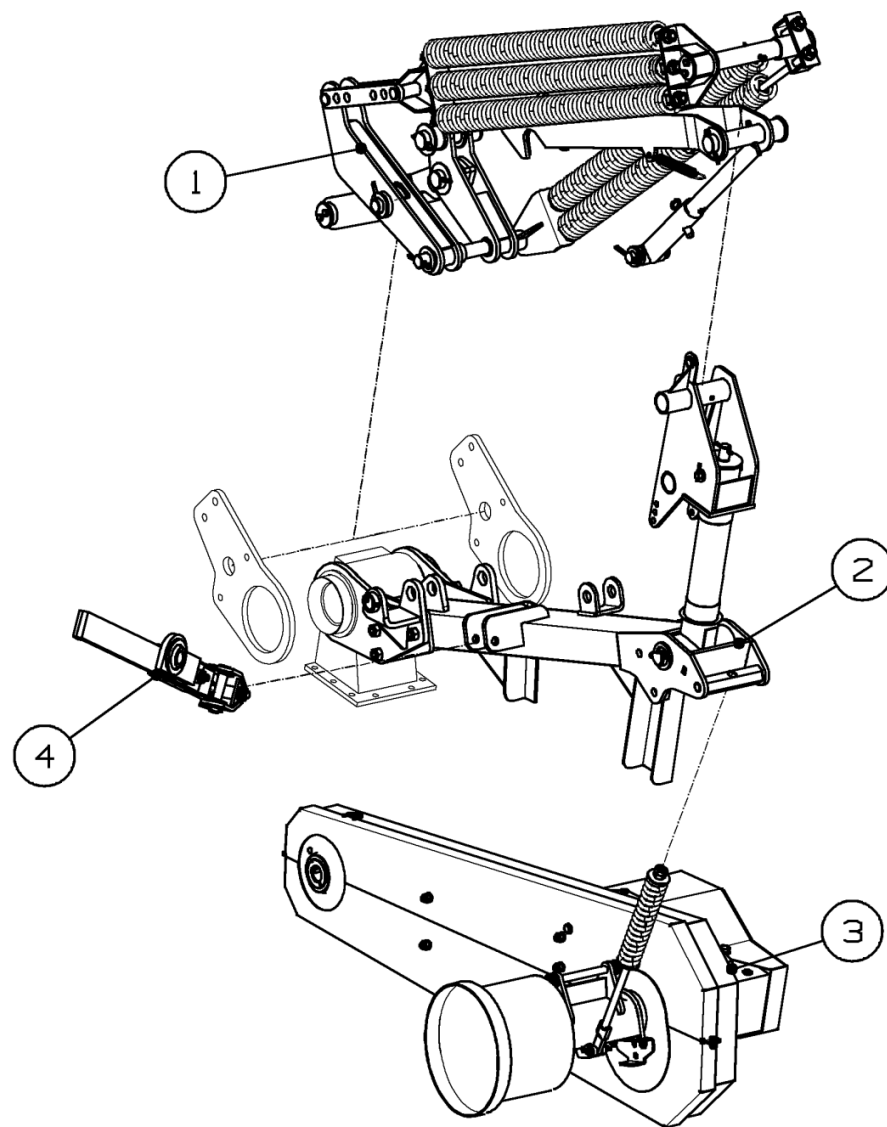


Рисунок 4 - КРК-2.4.01.000 Брус малый

**КРК-2.4.01.000 Брус малый**

Номер рисунка	Номер позиции	Обозначение	Наименование сборочных единиц, деталей	Количество, шт.	Примечание
4	1	КРК-2.4.01.020А	Механизм вывешивания и подъема	1	
	2	КРК-2.4.02.000А	Установка бруса малого	1	
	3	КРК-2.4.03.000А	Установка привода	1	
	4	КРК-2.4.06.000	Установка предохранителя	1	

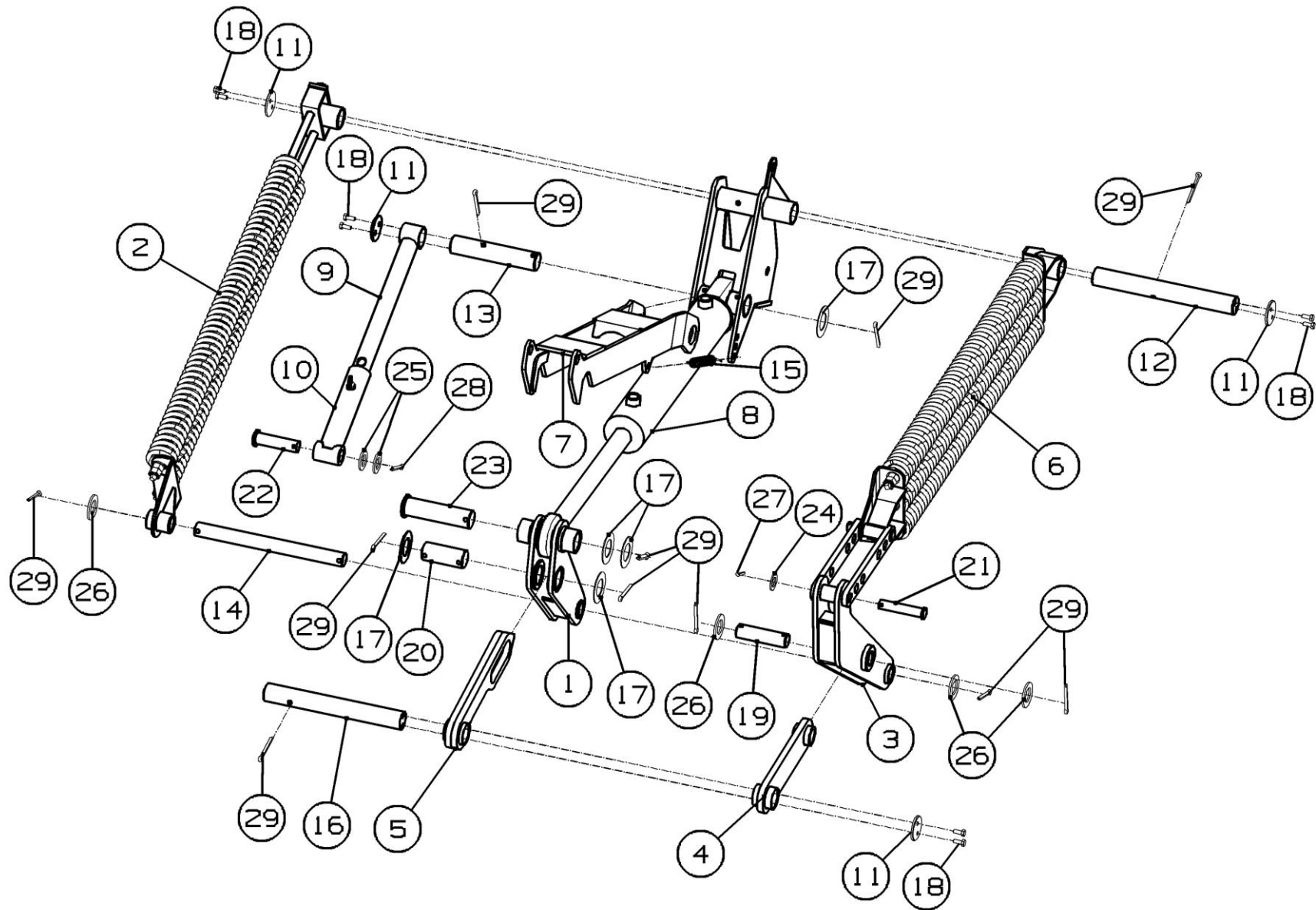


Рисунок 5 - КРК-2.4.01.020А Механизм вывешивания и подъема

**КРК-2.4.01.020А Механизм вывешивания и подъема**

Номер рисунка	Номер позиции	Обозначение	Наименование сборочных единиц, деталей	Количество, шт.	Примечание
5	1	КРК-2.4.00.030	Кронштейн	1	
	2	КРК-2.4.00.060	Блок пружин	1	
	3	КРК-2.4.00.070	Коромысло	1	
	4	КРК-2.4.00.110	Рычаг	1	
	5	КРК-2.4.00.120	Тяга	1	
	6	КРК-2.4.00.150	Блок пружин	1	
	7	КРК-2.4.00.190А	Фиксатор	1	
	8	КРК-2.4.00.210	Гидроцилиндр	1	
	9	КРК-2.4.00.220	Труба верхняя	1	
	10	ЖТТ-2.1.00.590	Труба нижняя	1	
	11	КРК-2.4.01.401	Шайба	4	
	12	КРК-2.4.01.601А	Ось	1	
	13	КРК-2.4.01.602А	Ось	1	
	14	КРК-2.4.01.603А	Ось	1	
	15	КРК-2.4.01.604А	Пружина	1	
	16	КРК-2.4.00.601А	Ось	1	
	17	ППТ-041.02.453-01	Шайба	5	
	18		Болт М8-6gx20.88.019 ГОСТ 7798-70	8	
	19		Ось 2-30b12x115.35.Ц9хр ГОСТ 9650-80	1	
	20		Ось 2-40b12x95.35.Ц9хр ГОСТ 9650-80	1	
	21		Ось 6-20b12x100.35.Ц9хр ГОСТ 9650-80	1	
	22		Ось 6-25b12x95.35.Ц9хр ГОСТ 9650-80	1	
	23		Ось 6-40b12x150.35.Ц9хр ГОСТ 9650-80	1	
	24		Шайба С.20.01.019 ГОСТ 11371-78	1	
	25		Шайба С.24.01.019 ГОСТ 11371-78	2	
	26		Шайба С.30.01.019 ГОСТ 11371-78	4	

**КРК-2.4.01.020А Механизм вывешивания и подъема**

Номер рисунка	Номер позиции	Обозначение	Наименование сборочных единиц, деталей	Количество, шт.	Примечание
5	27		Шплинт 5х40.019 ГОСТ 397-79	1	
	28		Шплинт 6,3х50.019 ГОСТ 397-79	1	
	29		Шплинт 8х63.019 ГОСТ 397-79	11	

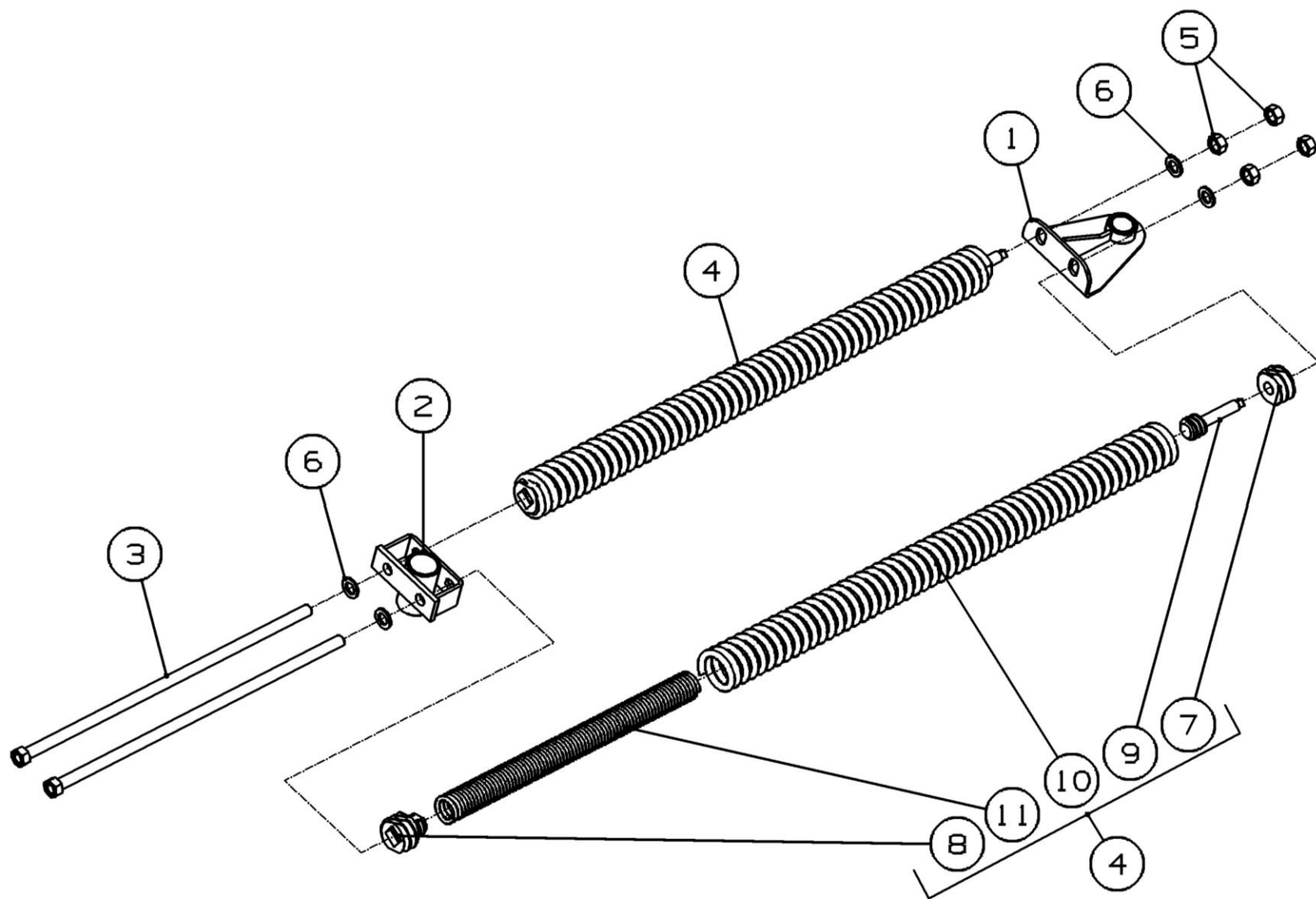


Рисунок 6 - КРК-2.4.00.060 Блок пружин

**КРК-2.4.00.060 Блок пружин**

Номер рисунка	Номер позиции	Обозначение	Наименование сборочных единиц, деталей	Количество, шт.	Примечание
6	1	КРК-2.4.00.080	Кронштейн	1	
	2	КРК-2.4.00.100	Кронштейн	1	
	3	КРП-303.00.300	Болт	2	
	4	3518050-13600	Пружина сдвоенная	2	
	5		Гайка М16-6Н.6.019 ГОСТ 5915-70	4	
	6		Шайба С.16.01.019 ГОСТ 11371-78	4	
	7	3518050-11043А	Пробка	2	
	8	3518050-11045А	Пробка двойная	2	
	9	3518050-16345	Пробка специальная	2	
	10	3518050-16407	Пружина	2	
	11	3518050-16408	Пружина внутренняя	2	



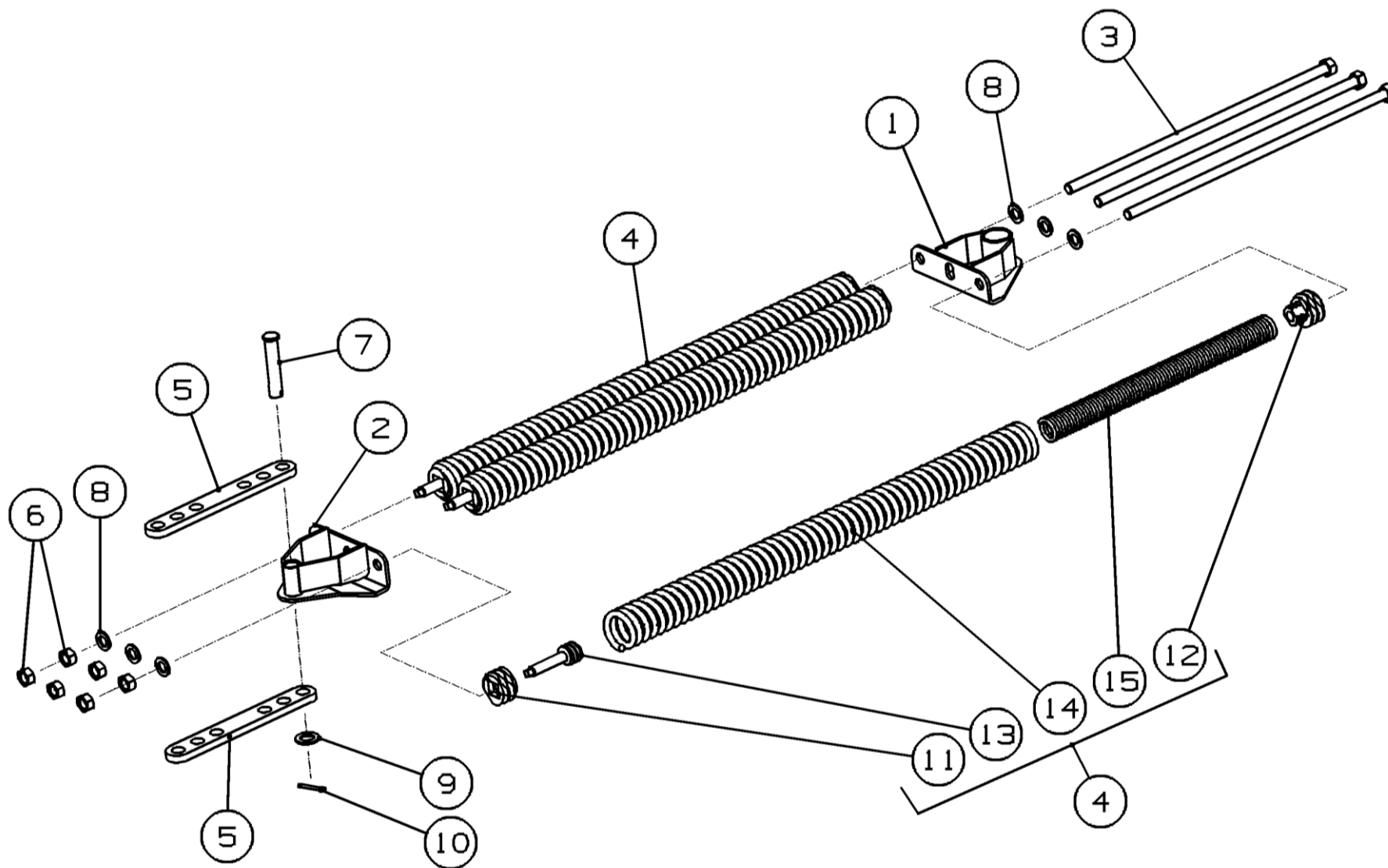


Рисунок 7 - КРК-2.4.00.150 Блок пружин

**КРК-2.4.00.150 Блок пружин**

Номер рисунка	Номер позиции	Обозначение	Наименование сборочных единиц, деталей	Количество, шт.	Примечание
7	1	КРК-2.4.00.160	Кронштейн	1	
	2	КРК-2.4.00.170	Кронштейн	1	
	3	КРП-303.00.300	Болт	3	
	4	3518050-13600	Пружина сдвоенная	3	
	5	КРК-2.4.00.417А	Пластина	2	
	6		Гайка М16-6Н.6.019 ГОСТ 5915-70	6	
	7		Ось 6-20b12x100.35Ц9хр ГОСТ 9650-80	1	
	8		Шайба С.16.01.019 ГОСТ 11371-78	6	
	9		Шайба С.20.01.019 ГОСТ 11371-78	1	
	10		Шплинт 5x32 ГОСТ 397-79	1	
	11	3518050-11043А	Пробка	3	
	12	3518050-11045А	Пробка двойная	3	
	13	3518050-16345	Пробка специальная	3	
	14	3518050-16407	Пружина	3	
	15	3518050-16408	Пружина внутренняя	3	

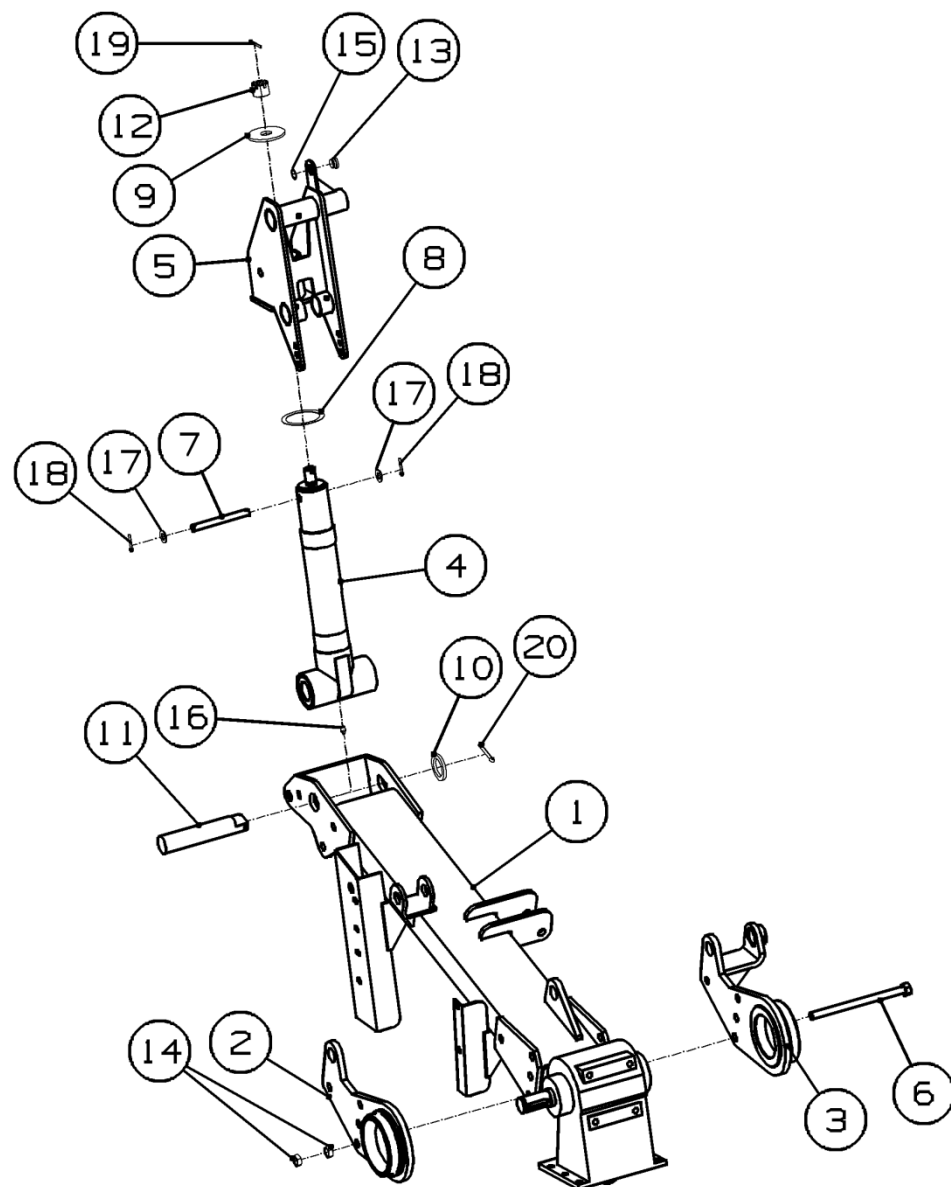


Рисунок 8 - КРК-2.4.02.000А Установка бруса малого

### КРК-2.4.02.000А Установка бруса малого

Номер рисунка	Номер позиции	Обозначение	Наименование сборочных единиц, деталей	Количество, шт.	Примечание
8	1	КРК-2.4.02.010А	Брус малый	1	
	2	КРК-2.4.00.040	Подшипник скольжения	1	
	3	КРК-2.4.00.040-01	Подшипник скольжения	1	
	4	КРК-2.4.03.040	Опора поворотная	1	
	5	КРК-2.4.03.070	Оголовок	1	
	6	ЖТТ-00.540	Винт специальный	4	
	7	КРК-2.4.02.604	Ось	1	Доп. замена на Ось 2-16h9x140.35.Ц9хр ГОСТ 9650-80
	8	ЖТТ-00.419А	Шайба	4	Мах
	9	ЖТТ-00.488	Шайба	1	
	10	ЖТТ-00.489	Шайба	1	
	11	ЖТТ-00.617	Ось	1	
	12	КСД-02.00.607А	Гайка	1	Доп. замена на Гайка М24х2-6Н.6.019 ГОСТ 5918-75
	13	ППР-122.05.603	Глазок шпагата	1	
	14		Гайка М16-6Н.05.019 ГОСТ 5915-70	8	
	15		Кольцо В20 ГОСТ 13942-86	1	Доп. замена на Кольцо стопорное DIN471-20x1,2
	16		Масленка 1.2.Ц6 ГОСТ 19853-74	1	
	17		Шайба С.16.01.019 ГОСТ 11371-78	2	
	18		Шплинт 4х32.019 ГОСТ 397-79	2	
	19		Шплинт 4х45.019 ГОСТ 397-79	1	
	20		Шплинт 6,3х50.019	1	

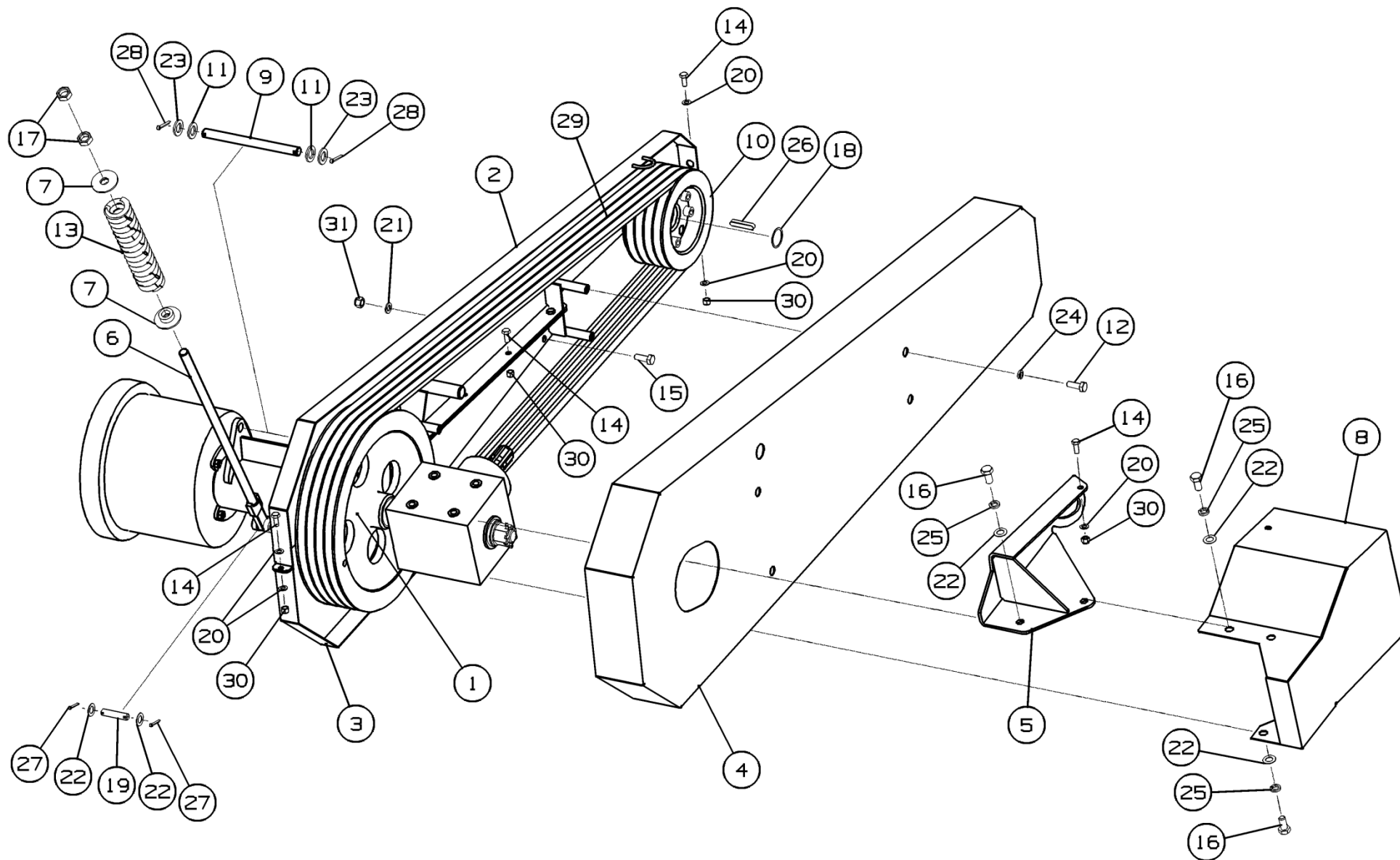


Рисунок 9 - КРК-2.4.03.000А Установка привода

### КРК-2.4.03.000А Установка привода

Номер рисунка	Номер позиции	Обозначение	Наименование сборочных единиц, деталей	Количество, шт.	Примечание
9	1	КРК-2.4.03.200А	Привод	1	КРК-2.4.03.300
	2	КРК-2.4.03.280	Щиток	1	
	3	КРК-2.4.03.290	Щиток	1	
	4	КРК-2.4.03.320	Щиток	1	
	5	КРК-2.4.00.180А	Кронштейн	1	
	6	ЖТТ-00.050	Тяга	1	
	7	ППР-122.01.350	Пробка	2	
	8	КРК-2.4.03.429А	Щиток	1	
	9	КРК-2.4.03.619	Ось	1	
	10	КРН-2.8.00.101	Шкив четырехручьевой	1	
	11	ЖТТ-03.444	Шайба	8	Наиб. Кол-во
	12	ЖТТ-03.642	Болт	4	Доп. замена на Винт М10-6gx36.88.019 ГОСТ 10338-80
	13	ППТ-041.00.602	Пружина	1	
	14		Болт М8-6gx20.88.35.019 ГОСТ 7798-70	7	
	15		Болт М10-6gx30.88.35.019 ГОСТ 7798-70	6	
	16		Болт М12-6gx25.88.35.019 ГОСТ 7798-70	5	
	17		Гайка М16-6Н.05.019 ГОСТ 5915-70	2	
	18		Кольцо А35 ГОСТ 13942-86	1	Доп. замена на Кольцо стопорное DIN 471-35x1,5
	19		Ось 2-12h11x55.35.Ц9хр ГОСТ 9650-80	1	
	20		Шайба С.8.01.019 ГОСТ 11371-78	5	
	21		Шайба С.10.01.019 ГОСТ 11371-78	6	
	22		Шайба С.12.01.019 ГОСТ 11371-78	7	
	23		Шайба С.16.01.019 ГОСТ 11371-78	4	

**КРК-2.4.03.000А Установка привода**

Номер рисунка	Номер позиции	Обозначение	Наименование сборочных единиц, деталей	Количество, шт.	Примечание
9	24		Шайба 10Т.65Г.019 ГОСТ 6402-70	4	
	25		Шайба 12Т.65Г.019 ГОСТ 6402-70	5	
	26		Шпонка 10x8x50 ГОСТ 23360-78	1	
	27		Шплинт 3.2x25.019 ГОСТ 397-79	2	
	28		Шплинт 4x32.019 ГОСТ 397-79	2	
	29		Ремень В(Б)-3150 ГОСТ 1284.1-3-89	4	Доп. замена на Ремень ХРВ «Optibelt» L=3150мм, SPB(УБ) - 3150 по каталогу ОАО «НИИРП», SPB – 3150 производство «DARWIN PLUS»
	30		Гайка М8-6Н.6.019 ТУ 23.4617472.08-92	7	
31		Гайка М10-6Н.6.019 ТУ 23.4617472.08-92	6		

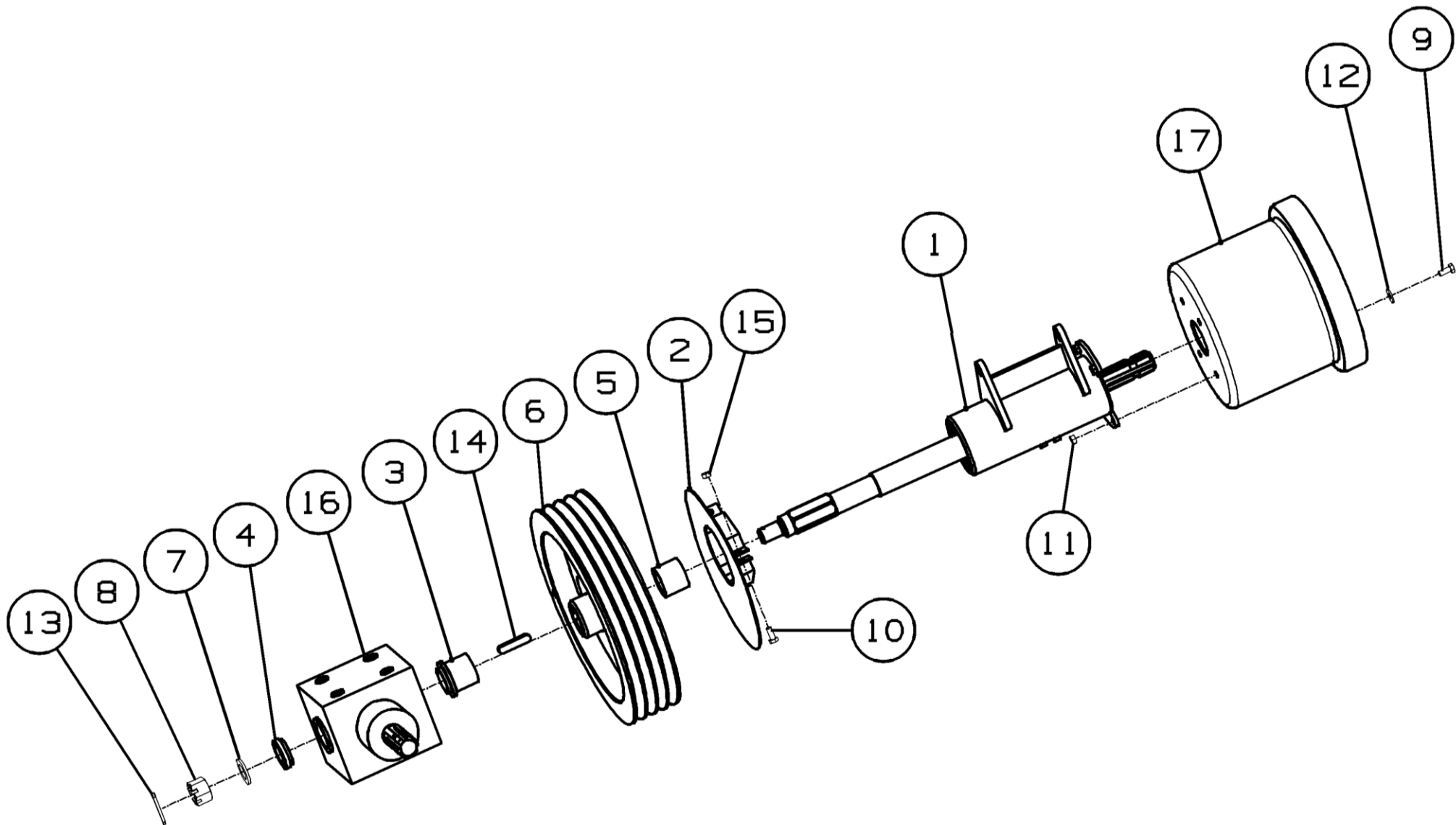


Рисунок 10 - КРК-2.4.03.200А Привод



**КРК-2.4.03.200А Привод**

Номер рисунка	Номер позиции	Обозначение	Наименование сборочных единиц, деталей	Количество, шт.	Примечание
10	1	КРК-2.4.03.210А	Корпус	1	
	2	КРК-2.4.03.260	Щиток	1	
	3	КРК-2.4.03.621 А	Втулка	1	
	4	КРК-2.4.03.622	Втулка	1	
	5	КРК-2.4.03.806Б	Втулка	1	
	6	КРН-2.8.03.106	Шкив четырехручьевой	1	
	7	ЖТТ-03.451	Шайба	1	Доп. замена на Шайба С.24.01.019 ГОСТ 11371-78
	8	КСД-02.00.607А	Гайка	1	Доп. замена на Гайка М24х2-6Н.6.019 ГОСТ 5918-75
	9		Болт М8-6gx20.88.35.019 ГОСТ 7798-70	4	
	10		Болт М8-6gx25.88.35.019 ГОСТ 7798-70	3	
	11		Гайка М8-6Н.6.019 ГОСТ 5915-70	4	
	12		Шайба С.8.01.019 ГОСТ 6958-78	4	
	13		Шплинт 4х50.019 ГОСТ 397-79	1	
	14		Шпонка 2-12х8х56 ГОСТ 23360-78	1	
	15		Гайка М8-6Н.6.019 ТУ 23.46174.08-92	3	
	16	9.259.027.30	Редуктор	1	Comer
	17	С.270	Защита кардана	1	La Magdalena

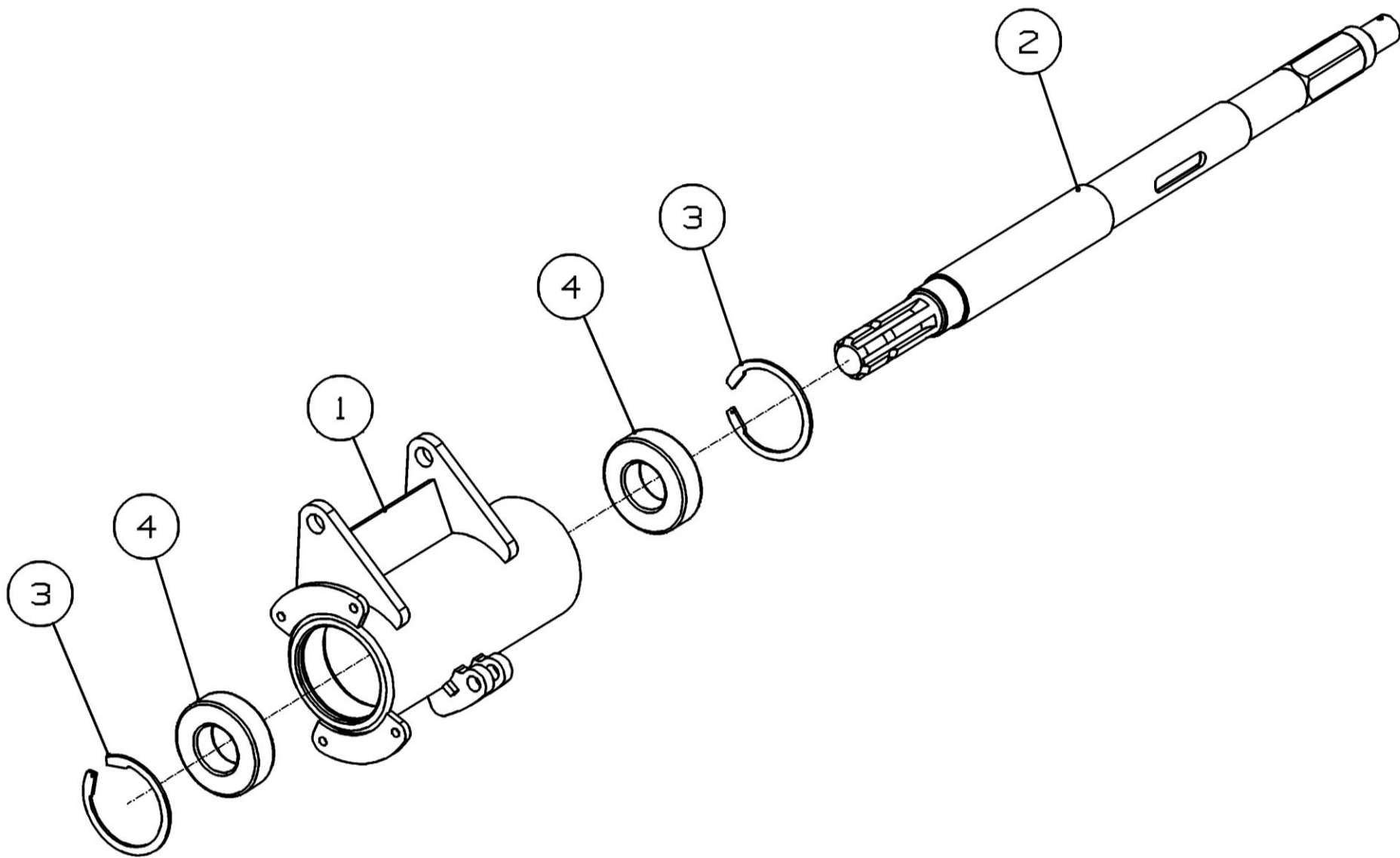


Рисунок 11 - КРК-2.4.03.210А Корпус

**КРК-2.4.03.210А Корпус**

Номер рисунка	Номер позиции	Обозначение	Наименование сборочных единиц, деталей	Количество, шт.	Примечание
11	1	КРК-2.4.03.250А	Корпус	1	
	2	КРК-2.4.03.609Б	Вал	1	
	3		Кольцо В80 ГОСТ 13943-86	2	Доп. замена на Кольцо стопорное DIN 472-80x2,5
	4		Подшипник 180508 ГОСТ 8882-75	2	

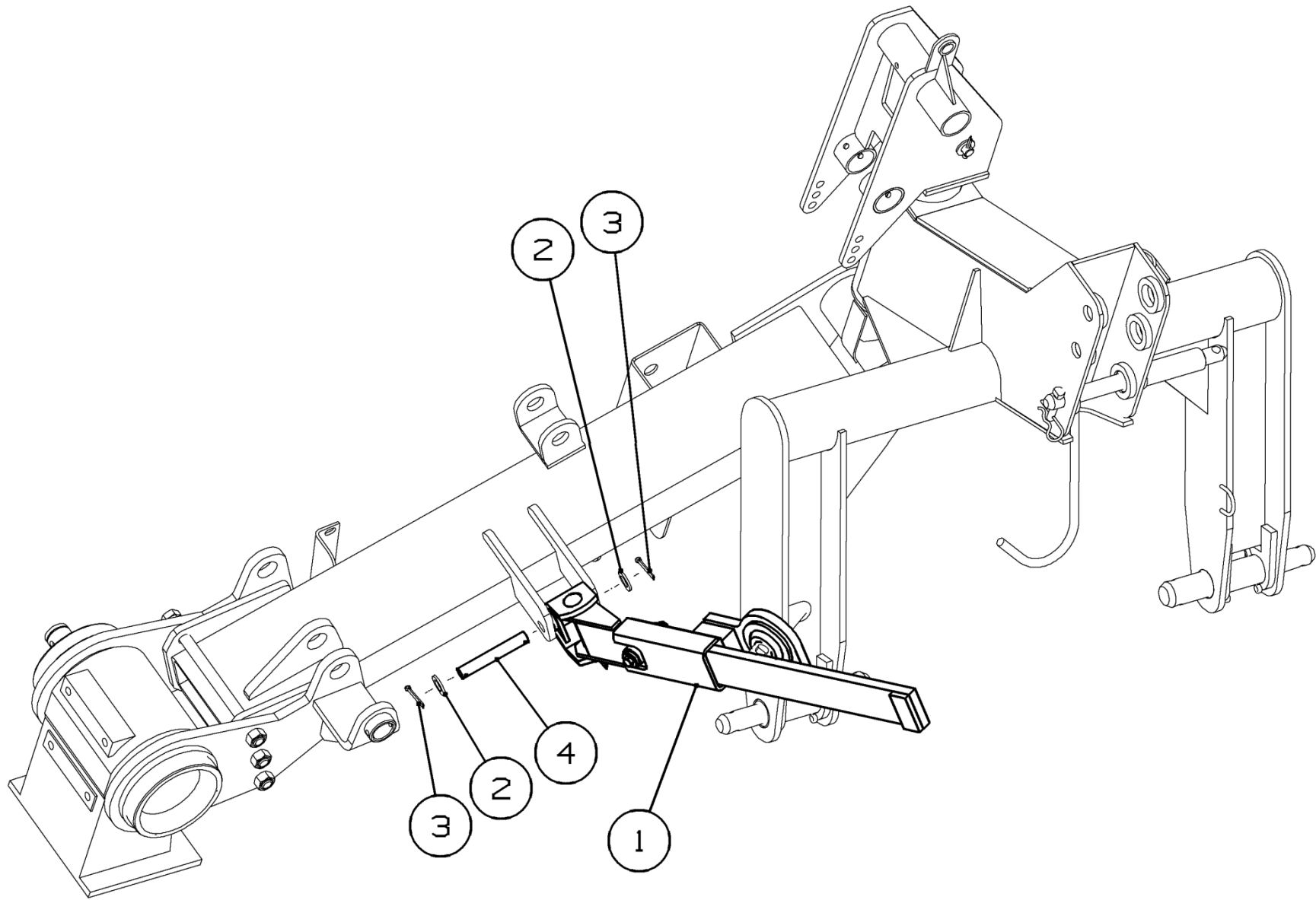


Рисунок 12 - КРК-2.4.06.000 Установка предохранителя

**КРК-2.4.06.000 Установка предохранителя**

Номер рисунка	Номер позиции	Обозначение	Наименование сборочных единиц, деталей	Количество, шт.	Примечание
12	1	ЖТТ-06.000	Предохранитель тяговый	1	
	2		Шайба С16.01.019 ГОСТ 11371-78	2	
	3		Шплинт 4х32.019 ГОСТ 397-79	2	
	4		Ось 2-16h11x105.Ц9хр ГОСТ 9650-80	1	



**ЖТТ-06.000 Предохранитель тяговый**

Номер рисунка	Номер позиции	Обозначение	Наименование сборочных единиц, деталей	Количество, шт.	Примечание
13	1	ЖТТ-06.010	Направляющая	1	
	2	ЖТТ-05.040	Вилка	1	
	3	ЖТТ-06.601-02	Втулка	2	
	4		Болт М8-6gx80.88.35.019 ГОСТ 7798-70	1	
	5		Гайка М8-6Н.6.019 ТУ 23.4617472.08-92	1	
	6		Ось 6-20b12x100.35Ц9хр ГОСТ 9650-80	1	
	7		Шайба С.20.01.019 ГОСТ 11371-78	1	
	8		Шплинт 4x50.019 ГОСТ 397-79	1	

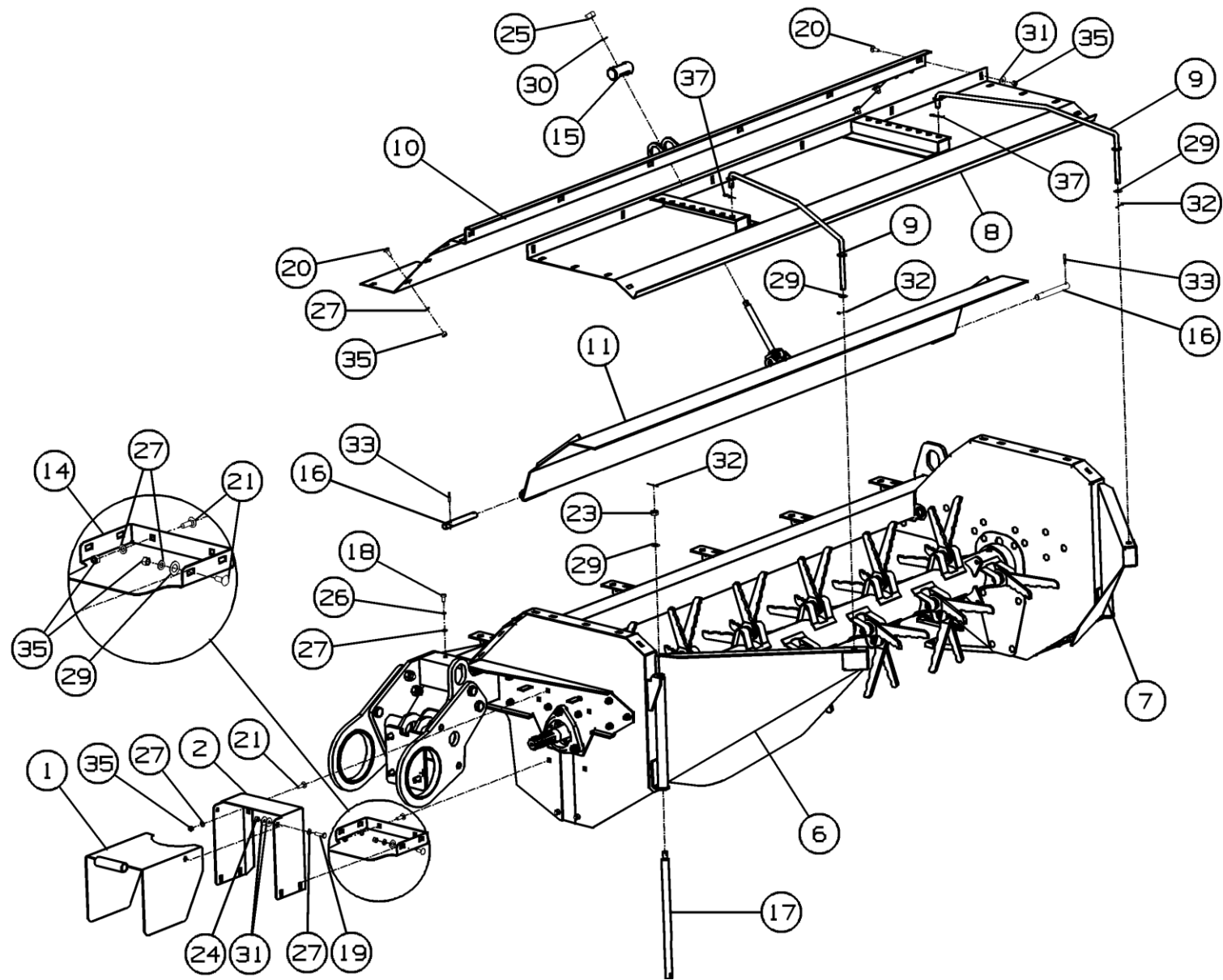


Рисунок 14 - КРК-2.4.05.000А Кондиционер



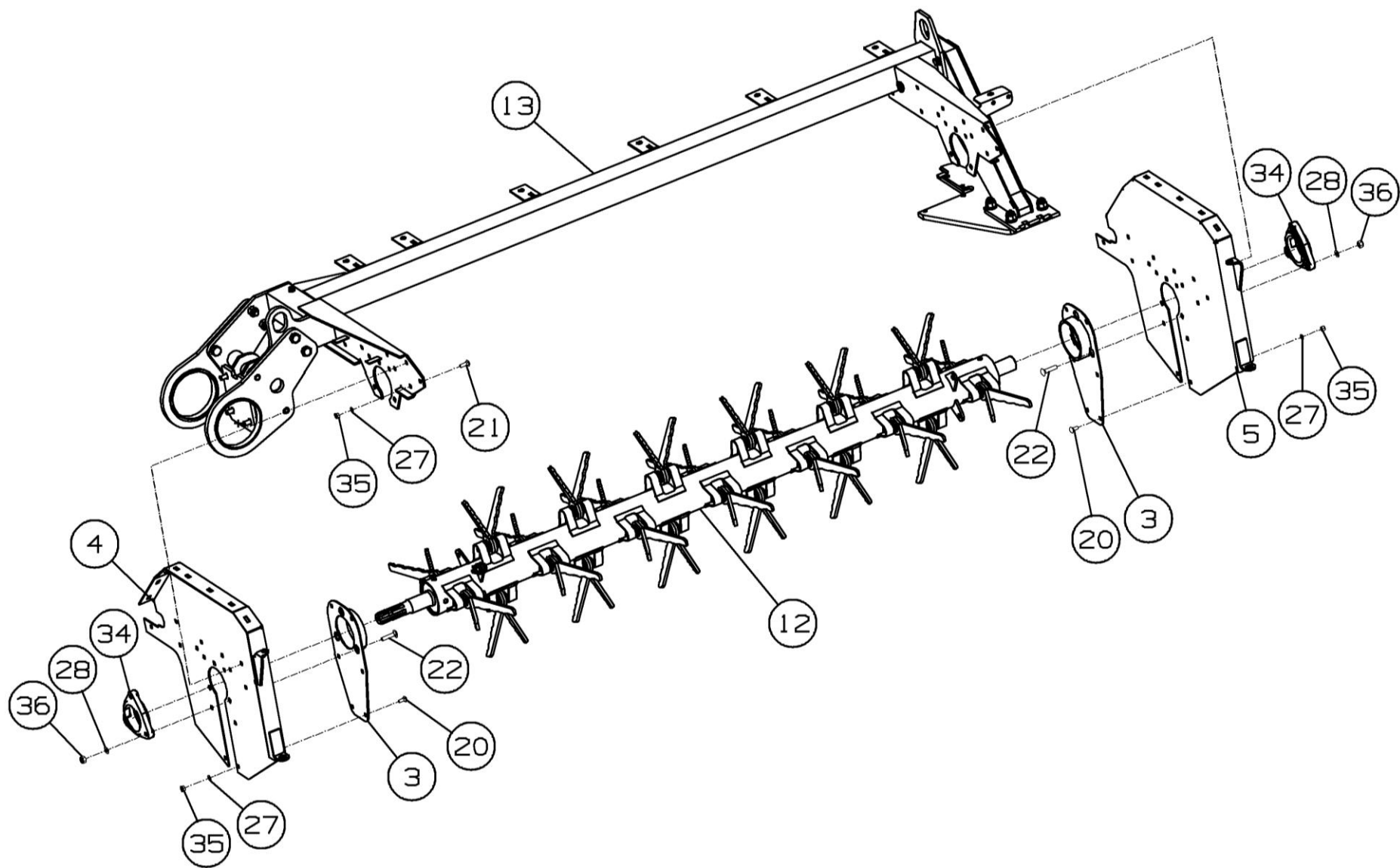


Рисунок 15 - КРК-2.4.05.000А Кондиционер

**КРК-2.4.05.000А Кондиционер**

Номер рисунка	Номер позиции	Обозначение	Наименование сборочных единиц, деталей	Количество, шт.	Примечание
14,15	1	КРК-2.4.05.050	Козырек	1	
	2	КРК-2.4.05.060	Кожух	1	
	3	КРК-2.4.05.100	Чистик	2	
	4	КРК-2.4.05.110	Боковина	1	
	5	КРК-2.4.05.110-01	Боковина	1	
	6	КРК-2.4.05.120	Крыло	1	
	7	КРК-2.4.05.120-01	Крыло	1	
	8	КРК-2.4.05.130	Крышка	1	
	9	КРК-2.4.05.140	Кронштейн	2	
	10	КРК-2.4.05.150	Крышка	1	
	11	КРК-2.4.05.170	Дека	1	
	12	КРК-2.4.05.420	Ротор кондиционера	1	
	13	КРК-2.4.09.000А	Рама кондиционера	1	
	14	КРК-2.4.05.452	Днище	1	
	15	КРК-2.4.05.609	Ось	1	
	16	КРК-2.4.05.615	Ось	2	
	17	КРК-2.4.05.622	Ось	2	
	18		Болт М8-6gx16.35.88.019 ГОСТ 7798-70	1	
	19		Болт М8-6gx30.35.88.019 ГОСТ 7798-70	2	
	20		Болт М8x20.46.019 ГОСТ 7802-81	38	
	21		Болт М8x25.46.019 ГОСТ 7802-81	26	
	22		Болт М10x45.46.019 ГОСТ 7802-81	6	
	23		Гайка М12-6Н.6.019 ГОСТ 5919-73	2	
	24		Гайка М8-6Н.6.019 ГОСТ 5915-70	2	
	25		Гайка М16-6Н.6.019 ГОСТ 5915-70	1	
	26		Шайба 8Т.65Г.019 ГОСТ 6402-70	1	
	27		Шайба С.8.01.019 ГОСТ 11371-78	61	

**КРК-2.4.05.000А Кондиционер**

Номер рисунка	Номер позиции	Обозначение	Наименование сборочных единиц, деталей	Количество, шт.	Примечание
14,15	28		Шайба С.10.01.019 ГОСТ 11371-78	6	
	29		Шайба С.12.01.019 ГОСТ 11371-78	8	
	30		Шайба С.16.01.019 ГОСТ 11371-78	1	
	31		Шайба С.8.01.019 ГОСТ 6958-78	8	
	32		Шплинт 3.2x32.019 ГОСТ 397-79	4	
	33		Штифт А.5x30.60С2 ГОСТ 14229-93	2	
	34	Н.027.01.060	Опора	2	
	35		Гайка М8-6Н ТУ 23.4617472.08-92	64	
	36		Гайка М10-6Н ТУ 23.4617472.08-92	6	
37		Шплинт пружинный 2.2,8x40.019 ОСТ 23.2.2-79	2		

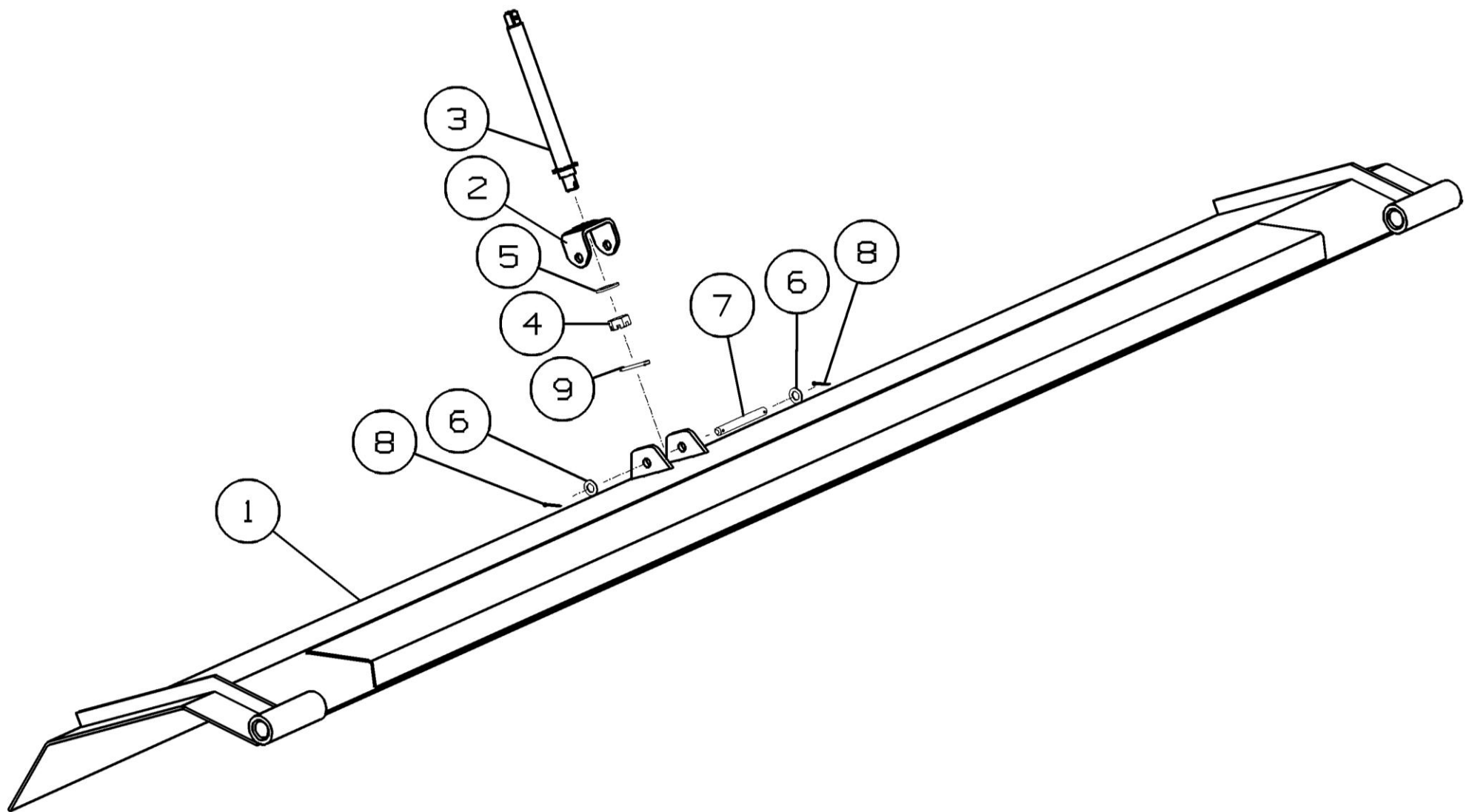


Рисунок 16 - КРК-2.4.05.170 Дека

**КРК-2.4.05.170 Дека**

Номер рисунка	Номер позиции	Обозначение	Наименование сборочных единиц, деталей	Количество, шт.	Примечание
16	1	КРК-2.4.05.180	Дека	1	
	2	КРК-2.4.05.290	Кронштейн	1	
	3	КРК-2.4.05.310	Стержень	1	
	4		Гайка М12-6Н.6.019 ГОСТ 5919-73	1	
	5		Шайба С.12.01.019 ГОСТ 10450-78	1	
	6		Шайба С.8.01.019 ГОСТ 11371-78	2	
	7		Ось 2-8b12x75.35.019 ГОСТ 9650-80	1	
	8		Шплинт 2x16.019 ГОСТ 397-79	2	
	9		Шплинт 3,2x32.019 ГОСТ 397-79	1	

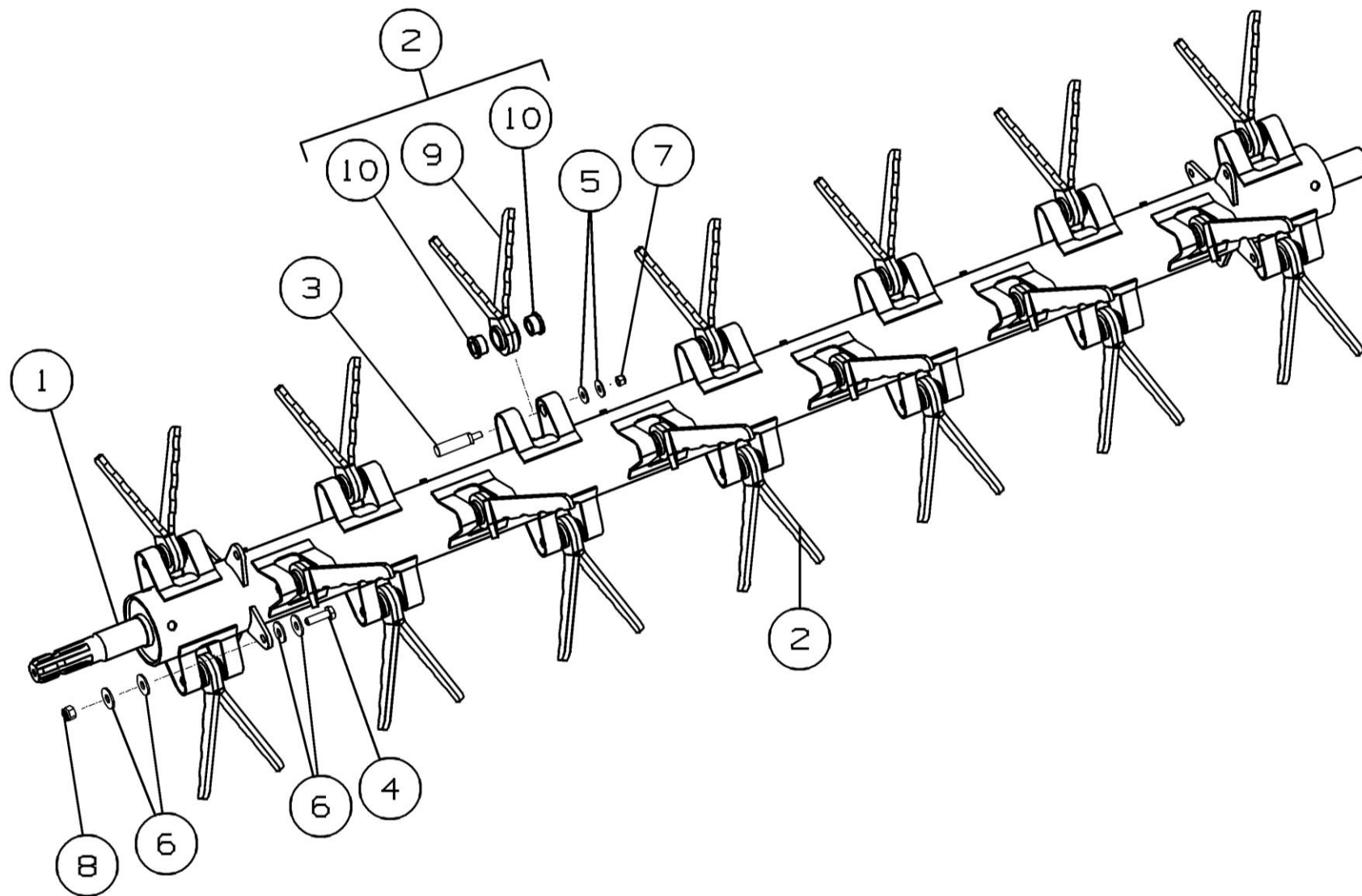


Рисунок 17 - КРК-2.4.05.420 Ротор кондиционера

**КРК-2.4.05.420 Ротор кондиционера**

Номер рисунка	Номер позиции	Обозначение	Наименование сборочных единиц, деталей	Количество, шт.	Примечание
17	1	КРК-2.4.05.430	Вал ротора	1	
	2	КРК-2.4.05.530	Бич	26	
	3	КРК-2.4.05.628	Ось	26	
	4		Болт М10-6gx35.35.88.019 ГОСТ 7798-70	8	Наиб. кол-во
	5		Шайба С.8.01.019 ГОСТ 6958-78	52	
	6		Шайба С.10.01.019 ГОСТ 6958-78	32	Наиб. кол-во
	7		Гайка М8-6Н.6.019 ТУ 23.4617472.08-92	26	
	8		Гайка М10-6Н.6.019 ТУ 23.4617472.08-92	8	Наиб. кол-во
	9	КРК-2.4.05.540	Бич	26	
	10	КРК-2.4.05.636	Втулка	52	

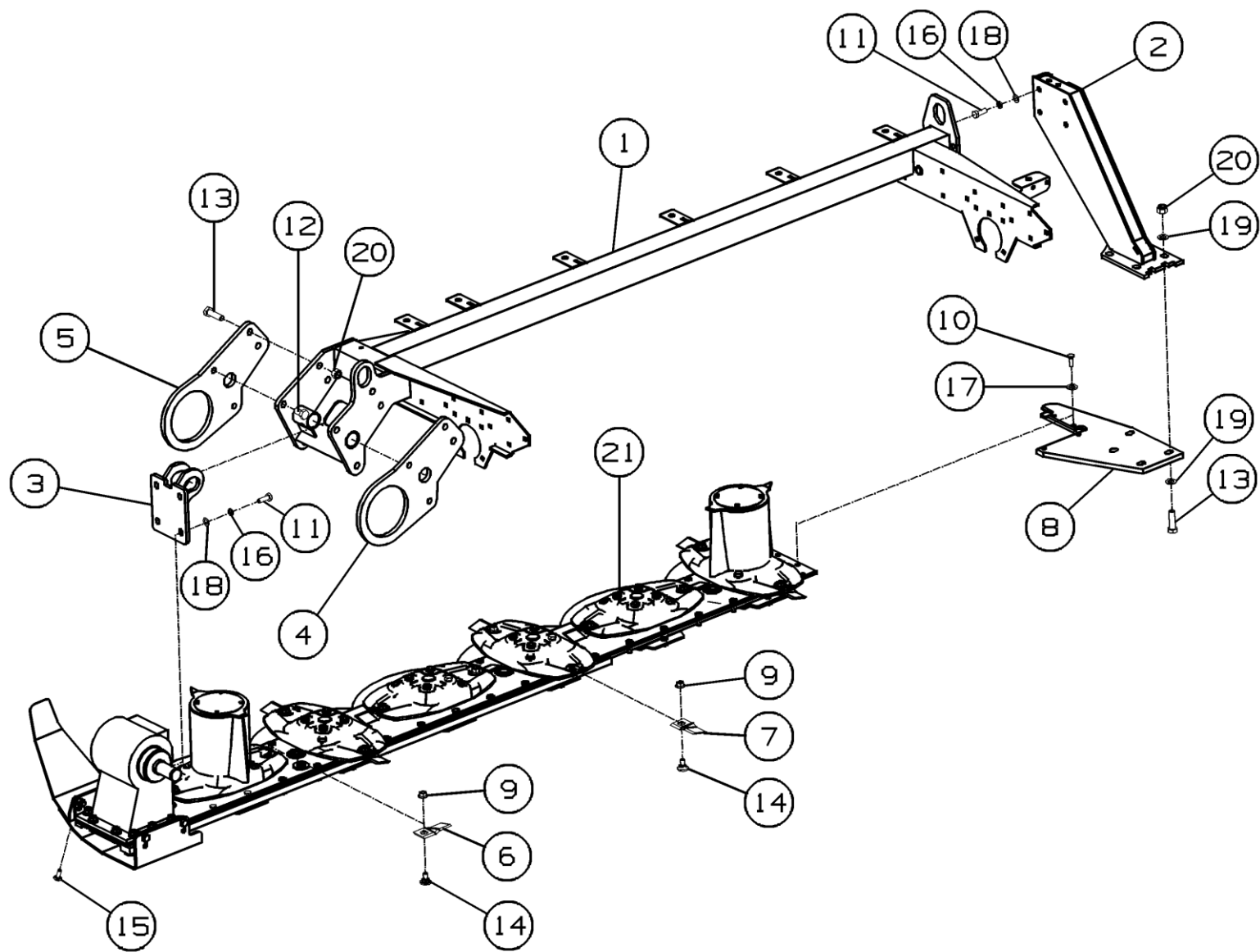


Рисунок 18 - КРК-2.4.09.000А Рама кондиционера



### КРК-2.4.09.000А Рама кондиционера

Номер рисунка	Номер позиции	Обозначение	Наименование сборочных единиц, деталей	Количество, шт.	Примечание
18	1	КРК-2.4.09.010А	Рама	1	
	2	КРК-2.4.09.040	Опора	1	
	3	КРК-2.4.09.090	Кронштейн	1	
	4	КРК-2.4.09.120А	Щека	1	
	5	КРК-2.4.09.120А-01	Щека	1	
	6	60-0112-35-01-7	Нож правый	6	Совм. с поз.7 и SDL 06.5.01.М (без болтов, гаек и ножей)
	7	60-0112-36-01-7	Нож левый	6	Совм. с поз. 6 и SDL 06.5.01.М (без болтов, гаек и ножей)
	8	КРК-2.4.09.432	Пластина	1	
	9	ЖТТ-00.691А	Гайка ножа	12	
	10		Болт М10-6gx35.88.35.019 ГОСТ 7798-70	3	
	11		Болт М12-6gx35.88.35.019 ГОСТ 7798-70	8	
	12		Болт М16-6gx30.88.35.019 ГОСТ 7798-70	4	
	13		Болт М16-6gx55.88.35.019 ГОСТ 7798-70	8	
	14		Болт М12-6g.16.88.35Х.019-Ф ГОСТ 50274-92	12	Доп. замена на Болт М12-6g.16.88.35Х.019-Ф ГОСТ 55739-2013
	15		Болт М10-6gx35.46.019 ГОСТ 7802-81	2	Совм. с поз.21 (по необходимости)
	16		Шайба 12Т.65Г.019 ГОСТ 6402-70	8	
	17		Шайба С.10.01.019 ГОСТ 11371-78	2	
	18		Шайба С.12.01.019 ГОСТ 11371-78	8	

**КРК-2.4.09.000А Рама кондиционера**

Номер рисунка	Номер позиции	Обозначение	Наименование сборочных единиц, деталей	Количество, шт.	Примечание
18	19		Шайба С.16.01.019 ГОСТ 11371-78	8	
	20		Гайка М16-6Н.6.019 ТУ 23.4617472.08-92	8	
	21	SDL 06.5.01.М	Брус режущий с редуктором	1	Фирма «Bellon» доп. зам. на SDL 06.5.01.М (без болтов, гаек и ножей) совм. с поз.15 (при необходимости)

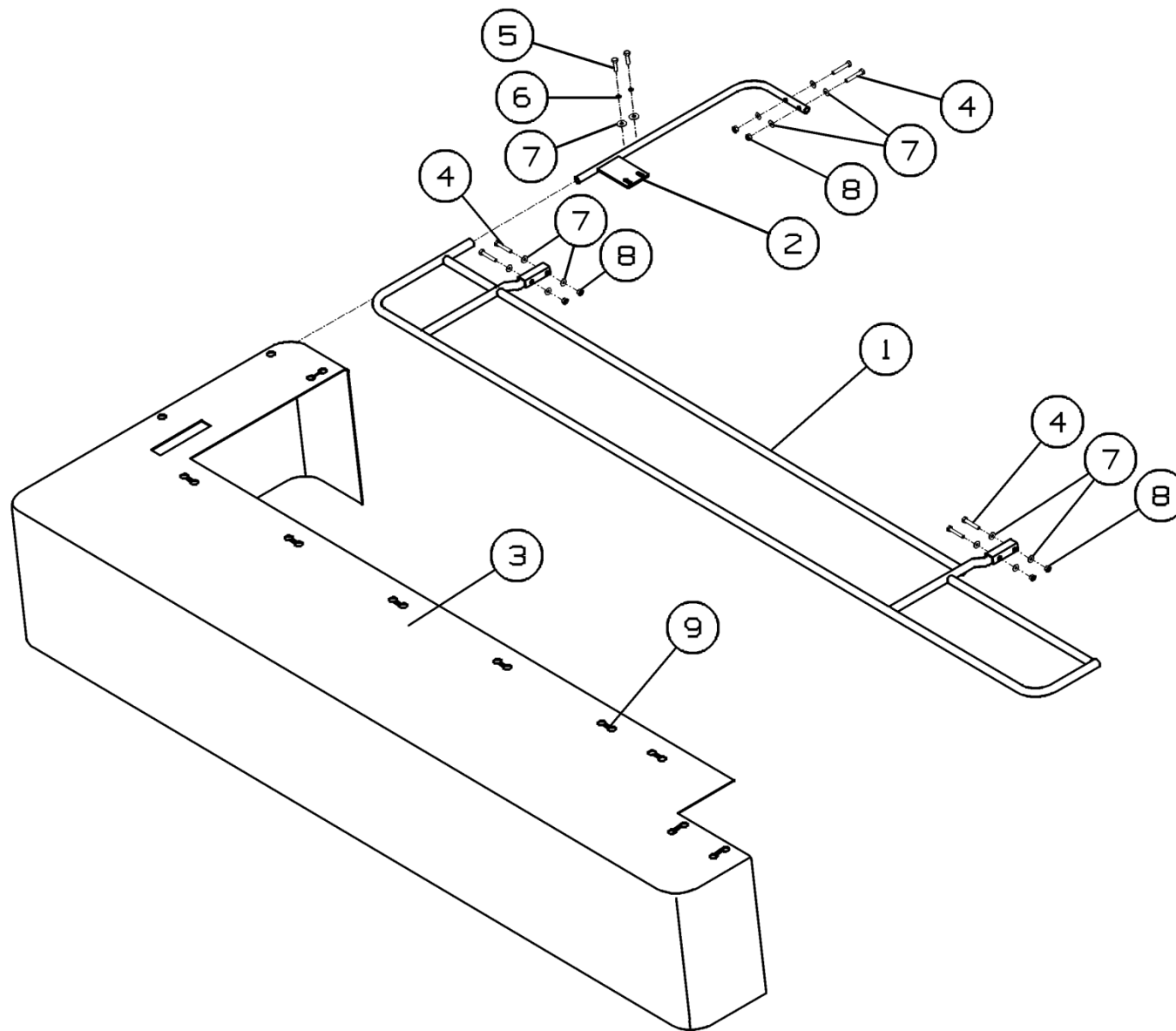


Рисунок 19 - КРК-2.4.08.000Б и КРК-2.4.08.000Б-01 Установка ограждений

**КРК-2.4.08.000Б и КРК-2.4.08.000Б-01 Установка ограждений**

Номер рисунка	Номер позиции	Обозначение	Наименование сборочных единиц, деталей	Количество, шт.	Примечание
19	1	КРК-2.4.08.010	Ограждение	1	
	2	КРК-2.4.08.020	Ограждение	1	
	3	КРК-2.4.08.030В	Тент	1	
		КРК-2.4.08.030В-01			
	4		Болт М6-6gx50.88.35.019 ГОСТ 7798-70	6	
	5		Болт М8-6gx35.88.35.019 ГОСТ 7798-70	2	
	6		Шайба 8Т.65Г.019 ГОСТ 6402-70	2	
	7		Шайба С.8.01.019 ГОСТ 6958-78	14	
	8		Гайка М8-6Н.6.019 ТУ 23.4617472.08-72	6	
9		Кабельная стяжка КСУ 9x260	11		

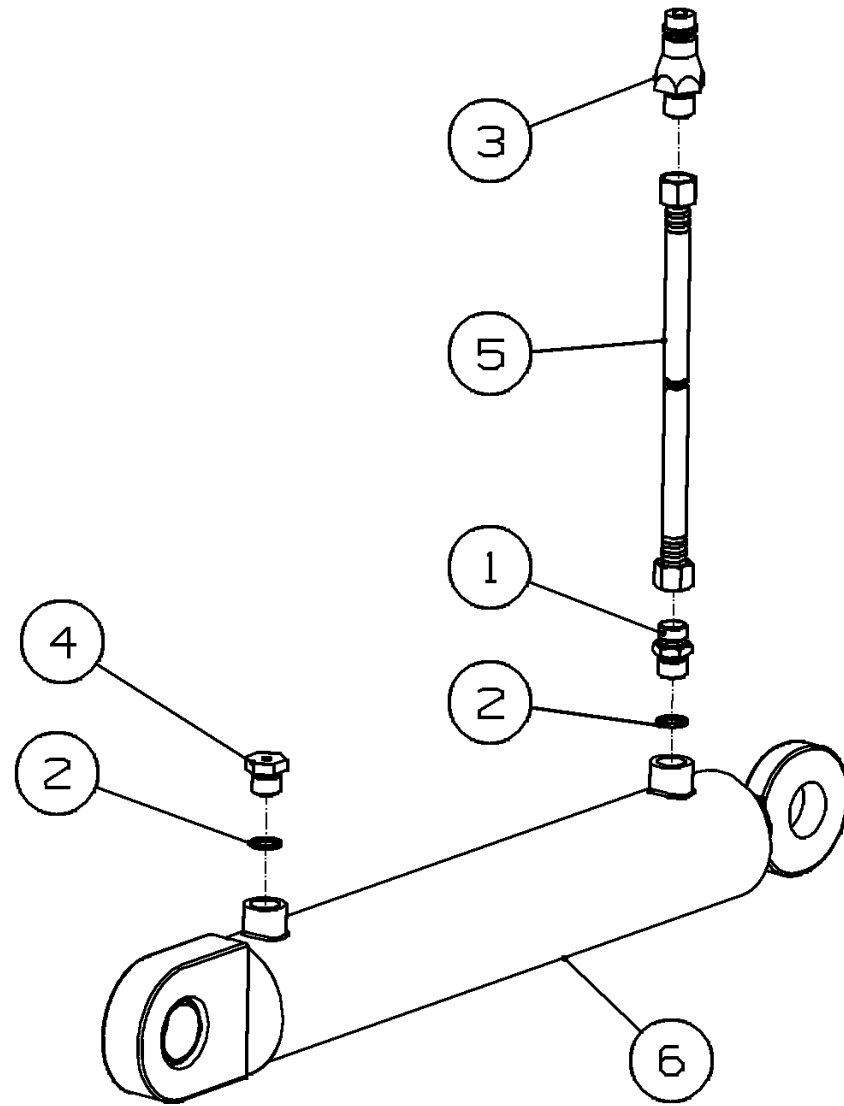


Рисунок 20 - КРК-2.4.00.210 Гидроцилиндр

**КРК-2.4.00.210 Гидроцилиндр**

Номер рисунка	Номер позиции	Обозначение	Наименование сборочных единиц, деталей	Количество, шт.	Примечание
20	1	ЖТТ-00.689-03	Дроссель	1	
	2		Кольцо 017-020-19-2-3 ГОСТ 9833-73/18829-73	2	
	3		БРС тип ISO-A размерность DIN 13 (диаметр 20,5) по ISO 7241-A/ISO 5675; M20x1,5 (конус60°)/M20x1,5 (конус 60°)	1	
	4	H.036.77.000	Сапун	1	
	5	H.036.83.130	Рукав высокого давления	1	L=1805мм
	6	Ц80.40.400.01.11	Гидроцилиндр	1	

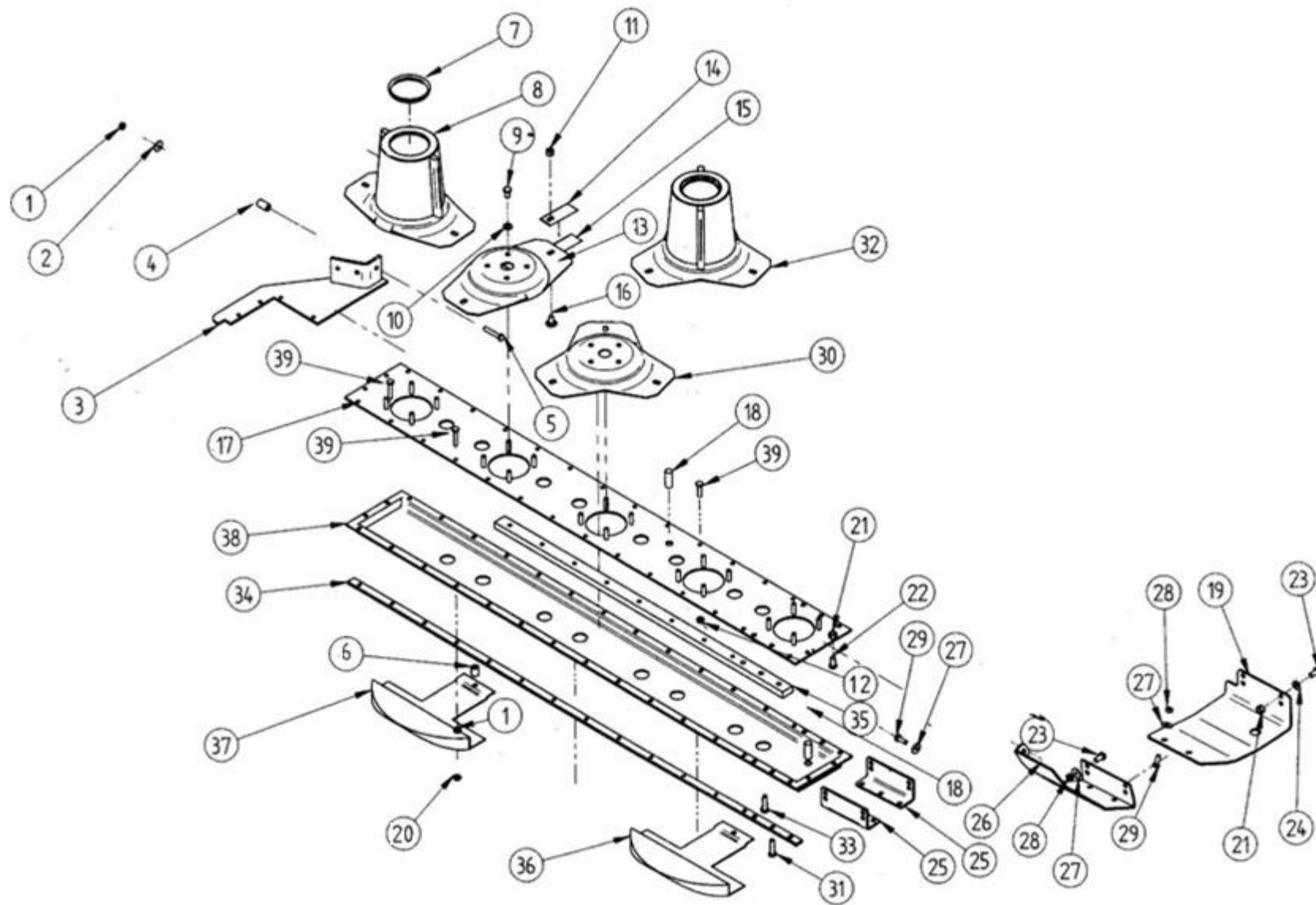


Рисунок 21 - Режущий аппарат с редуктором

## Режущий аппарат с редуктором

Номер рисунка	Номер позиции	Обозначение	Наименование сборочных единиц, деталей	Количество, шт.	Примечание
21	1	2823006	Гайка	1	
	2	5812041	Шайба	1	
	3	6551003	Опора	1	
	4	6612021	Втулка нейлоновая	1	
	5	7443521	Болт	1	
	6	1151041	Втулка	1	
	7	2051007	Крышка	1	
	8	3151008	Диск ротора	1	
	9	7451009	Болт	5	
	10	5851010	Шайба	5	
	11	2851111	Гайка	12	
	12	2852004	Гайка	32	
	13	3151013	Диск ротора	5	
	14	172.01.07.41 или 1832532	Нож правый	12	
	15	172.01.07.40 или 1832533	Нож левый	12	
	16	4851016	Болт крепления ножа	12	
	17	0851617	Крышка	1	
	18	6751018	Штырь	1	
	19	6551027	Опора	1	
	20	2852004	Гайка	32	
	21	2851011	Гайка	4	
	22	7451022	Болт	8	
	23	7451623	Болт	4	
	24	5801380	Шайба	4	
	25	0451025	Усиление	2	
	26	6551028	Кронштейн	1	
	27	5802302	Шайба	4	



## Режущий аппарат с редуктором

Номер рисунка	Номер позиции	Обозначение	Наименование сборочных единиц, деталей	Количество, шт.	Примечание
21	28	2823006	Гайка	4	
	29	7408014	Винт	2	
	30	3151015*	Диск ротора*	4*	
	31	7447017	Винт	3	
	32	3151010*	Диск ротора*	1*	
	33	7451033	Болт	4	
	34	5751634	Усиление	1	
	35	5751635	Усиление	1	
	36	6261436	Башмак	5	
	37	6251037	Башмак	1	
	38	0851638	Поддон	1	
	39	7451138	Болт специальный	32	

\*-по спецзаказу

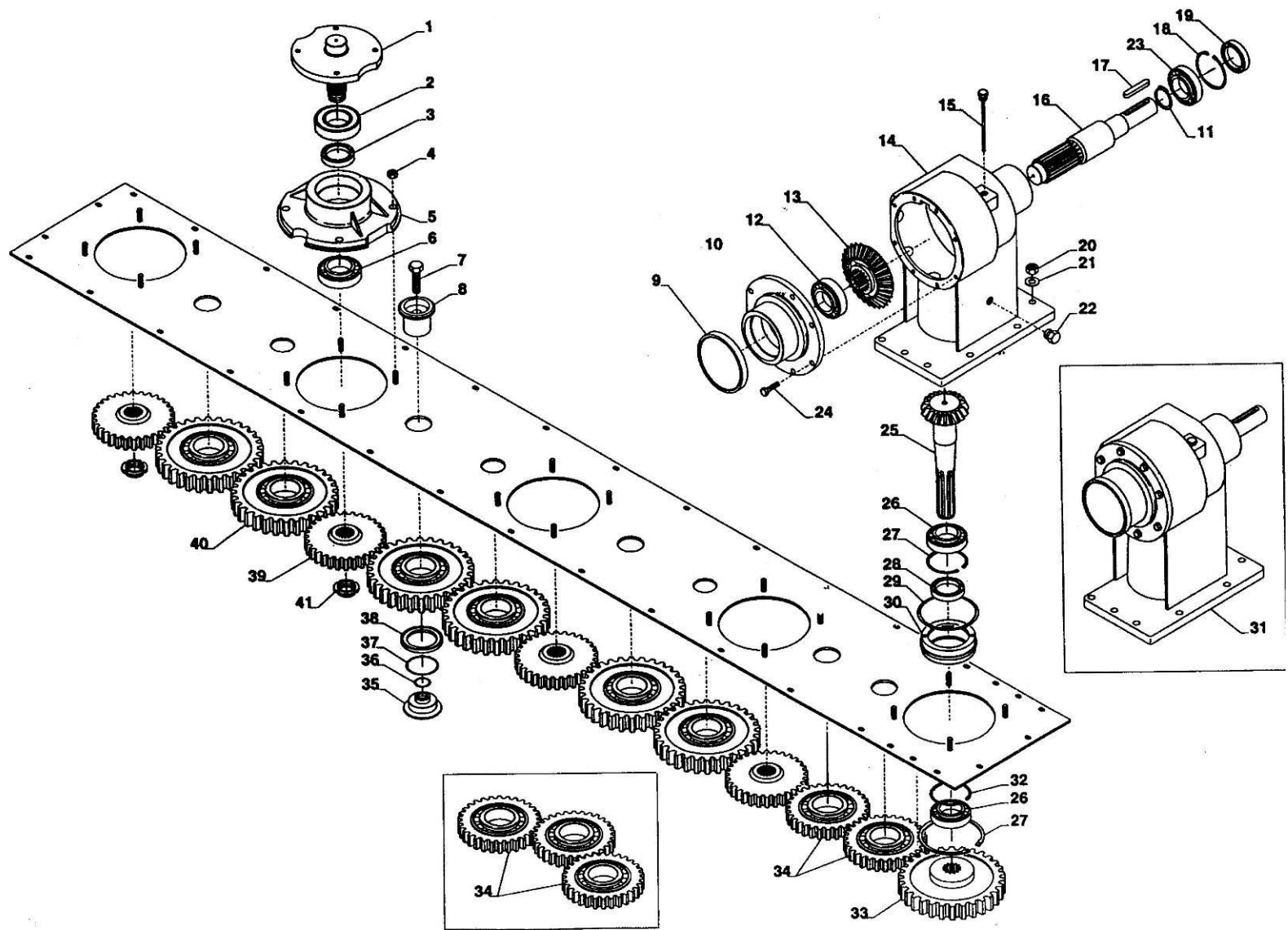


Рисунок 22 - Режущий аппарат с редуктором

## Режущий аппарат с редуктором

Номер рисунка	Номер позиции	Обозначение	Наименование сборочных единиц, деталей	Количество, шт.	Примечание
22	1	6552001	Опора верхняя	5	
	2	2723785	Подшипник	5	
	3	4752003	Манжета	5	
	4	2852004	Гайка	20	
	5	6552005	Опора диска	5	
	6	2752006	Подшипник	5	
	7	7452007	Винт	10	
	8	1152008	Втулка	10	
	9	6706171	Втулка	1	
	10	2052010	Крышка	1	
	11	0306314	Кольцо	1	
	12	2706336	Подшипник	1	
	13	2452013	Коническая шестерня	1	
	14	6052014	Корпус редуктора	1	
	15	6752015	Пробка	1	
	16	0151016	Вал	1	
	17	4352017	Шпонка	1	
	18	0352018	Кольцо	1	
	19	4752019	Манжета	1	
	20	2851011	Гайка	8	
	21	5801380	Шайба	8	
	22	6752022	Пробка	1	
	23	2752023	Подшипник	1	
	24	7402310	Винт	8	
	25	5052026	Зубчатое колесо	1	
	26	2752026	Подшипник	2	
	27	0306361	Кольцо	2	

**Режущий аппарат с редуктором**

Номер рисунка	Номер позиции	Обозначение	Наименование сборочных единиц, деталей	Количество, шт.	Примечание
22	28	4706359	Манжета	1	
	29	0352029	Кольцо	1	
	30	6552030	Опора	1	
	31	6052031	Редуктор в сборе	1	
	32	0306414	Кольцо	1	
	33	4152033	Шестерня	1	
	34	4152034	Шестерня	2	
	35	1152035	Втулка	8	
	36	0352036	Кольцо	8	
	37	0352037	Кольцо	8	
	38	0352038	Кольцо	8	
	39	4152039	Шестерня	5	
	40	4152040	Шестерня	8	
	41	3703317	Гайка	5	

## Номерной указатель

Обозначение	Наименование сборочных единиц, деталей	Номер рисунка
ЖТТ-00.340	Стопор	1
ЖТТ-00.419А	Шайба	8
ЖТТ-00.488	Шайба	8
ЖТТ-00.489	Шайба	8
ЖТТ-00.540	Винт специальный	8
ЖТТ-00.617	Ось	8
ЖТТ-00.620	Стойка	1
ЖТТ-00.689-03	Дроссель	20
ЖТТ-00.691А	Гайка ножа	18
ЖТТ-03.444	Шайба	9
ЖТТ-03.451	Шайба	10
ЖТТ-03.642	Болт	9
ЖТТ-05.040	Вилка	13
ЖТТ-06.000	Предохранитель тяговой	12
ЖТТ-06.010	Направляющая	13
ЖТТ-06.601-02	Втулка	13
КРК-02.616	Фиксатор	2
КРК-2.4.00.030	Кронштейн	5
КРК-2.4.00.040	Подшипник скольжения	8
КРК-2.4.00.040-01	Подшипник скольжения	8
КРК-2.4.00.060	Блок пружин	5
КРК-2.4.00.070	Коромысло	5
КРК-2.4.00.080	Кронштейн	6
КРК-2.4.00.100	Кронштейн	6
КРК-2.4.00.110	Рычаг	5
КРК-2.4.00.120	Тяга	5
КРК-2.4.00.150	Блок пружин	5
КРК-2.4.00.160	Кронштейн	7
КРК-2.4.00.170	Кронштейн	7
КРК-2.4.00.180А	Кронштейн	9
КРК-2.4.00.190А	Фиксатор	5
КРК-2.4.00.200	Канат	1
КРК-2.4.00.210	Гидроцилиндр	5
КРК-2.4.00.220	Труба верхняя	5
КРК-2.4.00.417А	Пластина	7
КРК-2.4.00.590	Труба нижняя	5
КРК-2.4.00.601А	Ось	5
КРК-2.4.01.000	Брус малый	1
КРК-2.4.01.020А	Механизм вывешивания и подъема	4
КРК-2.4.01.401	Шайба	5
КРК-2.4.01.601А	Ось	5
КРК-2.4.01.602А	Ось	5
КРК-2.4.01.603А	Ось	5
КРК-2.4.01.604А	Пружина	5

Продолжение номерного указателя

Обозначение	Наименование сборочных единиц, деталей	Номер рисунка
КРК-2.4.02.000А	Установка бруса малого	4
КРК-2.4.02.010А	Брус малый	8
КРК-2.4.02.604	Ось	8
КРК-2.4.03.000А	Установка привода	4
КРК-2.4.03.040	Опора поворотная	8
КРК-2.4.03.070	Оголовок	8
КРК-2.4.03.200А	Привод	9
КРК-2.4.03.210А	Корпус	10
КРК-2.4.03.250А	Корпус	11
КРК-2.4.03.260	Щиток	10
КРК-2.4.03.280	Щиток	9
КРК-2.4.03.290	Щиток	9
КРК-2.4.03.320	Щиток	9
КРК-2.4.03.429А	Щиток	9
КРК-2.4.03.6096	Вал	11
КРК-2.4.03.619	Ось	9
КРК-2.4.03.621 А	Втулка	10
КРК-2.4.03.622	Втулка	10
КРК-2.4.03.806Б	Втулка	10
КРК-2.4.05.000А	Кондиционер	1
КРК-2.4.05.050	Козырек	14,15
КРК-2.4.05.060	Кожух	14,15
КРК-2.4.05.100	Чистик	14,15
КРК-2.4.05.110	Боковина	14,15
КРК-2.4.05.110-01	Боковина	14,15
КРК-2.4.05.120	Крыло	14,15
КРК-2.4.05.120-01	Крыло	14,15
КРК-2.4.05.130	Крышка	14,15
КРК-2.4.05.140	Кронштейн	14,15
КРК-2.4.05.150	Крышка	14,15
КРК-2.4.05.170	Дека	14,15
КРК-2.4.05.180	Дека	16
КРК-2.4.05.290	Кронштейн	16
КРК-2.4.05.310	Стержень	16
КРК-2.4.05.420	Ротор кондиционера	14,15
КРК-2.4.05.430	Вал ротора	17
КРК-2.4.05.452	Днище	14,15
КРК-2.4.05.530	Бич	17
КРК-2.4.05.540	Бич	17
КРК-2.4.05.609	Ось	14,15
КРК-2.4.05.615	Ось	14,15
КРК-2.4.05.622	Ось	14,15
КРК-2.4.05.628	Ось	17
КРК-2.4.05.636	Втулка	17
КРК-2.4.06.000	Установка предохранителя	4

Продолжение номерного указателя

Обозначение	Наименование сборочных единиц, деталей	Номер рисунка
КРК-2.4.08.000Б	Установка ограждений	1
КРК-2.4.08.000Б-01	Установка ограждений	1
КРК-2.4.08.010	Ограждение	19
КРК-2.4.08.020	Ограждение	19
КРК-2.4.08.030В	Тент	19
КРК-2.4.08.030В-01	Тент	19
КРК-2.4.09.000А	Рама кондиционера	14,15
КРК-2.4.09.010А	Рама	18
КРК-2.4.09.040	Опора	18
КРК-2.4.09.090	Кронштейн	18
КРК-2.4.09.120А	Щека	18
КРК-2.4.09.120А-01	Щека	18
КРК-2.4.09.432	Пластина	18
КРК-2.4.17.070	Навеска	1
КРК-2.4.17.080	Рамка	2
КРК-2.4.17.601А	Ось	2
КРК-2.4.17.608	Ось	2
КРН-2.8.00.101	Шкив четырехручьевой	9
КРН-2.8.03.106	Шкив четырехручьевой	10
КРП-303.00.300	Болт	6,7
КСД-02.00.607	Гайка	8
КСД-02.00.607А	Гайка	10
Н.027.01.060	Опора	14,15
Н.036.77.000	Сапун	20
Н.036.83.130	Рукав высокого давления	20
ППР-122.00.412	Зажим	3
ППР-122.01.350	Пробка	9
ППР-122.05.603	Глазок шпагата	8
ППТ-041.00.602	Пружина	9
ППТ-041.02.453-01	Шайба	5
Ц80.40.400.01.11	Гидроцилиндр	20
	Тубус АА101 «Meccanoplast»	1
151016	Вал	22
306314	Кольцо	22
306361	Кольцо	22
306414	Кольцо	22
352018	Кольцо	22
352029	Кольцо	22
352036	Кольцо	22
352037	Кольцо	22
352038	Кольцо	22
451025	Усиление	21
851617	Крышка	21
851638	Поддон	21
1151041	Втулка	21

Продолжение номерного указателя

Обозначение	Наименование сборочных единиц, деталей	Номер рисунка
1152008	Втулка	22
1152035	Втулка	22
2051007	Крышка	21
2052010	Крышка	22
2452013	Коническая шестерня	22
2706336	Подшипник	22
2723785	Подшипник	22
2752006	Подшипник	22
2752023	Подшипник	22
2752026	Подшипник	22
2823006	Гайка	21
2851011	Гайка	21, 22
2851111	Гайка	21
2852004	Гайка	21, 22
3151008	Диск ротора	21
3151010	Диск ротора*	21
3151013	Диск ротора	21
3151015	Диск ротора*	21
3703317	Гайка	22
4152033	Шестерня	22
4152034	Шестерня	22
4152039	Шестерня	22
4152040	Шестерня	22
4352017	Шпонка	22
4706359	Манжета	22
4752003	Манжета	22
4752019	Манжета	22
4851016	Болт крепления ножа	21
5052026	Зубчатое колесо	22
5751634	Усиление	21
5751635	Усиление	21
5801380	Шайба	21,22
5802302	Шайба	21
5812041	Шайба	21
5851010	Шайба	21
6052014	Корпус редуктора	22
6052031	Редуктор в сборе	22
6251037	Башмак	21
6261436	Башмак	21
6551003	Опора	21
6551027	Опора	21
6551028	Кронштейн	21
6552001	Опора верхняя	22
6552005	Опора диска	22
6552030	Опора	22



## Окончание номерного указателя

Обозначение	Наименование сборочных единиц, деталей	Номер рисунка
6612021	Втулка нейлоновая	21
6706171	Втулка	22
6751018	Штырь	21
6752015	Пробка	22
6752022	Пробка	22
7402310	Гайка	22
7408014	Гайка	21
7443521	Болт	21
7447017	Гайка	21
7451009	Болт	21
7451022	Болт	21
7451033	Болт	21
7451138	Болт специальный	21
7451623	Болт	21
7452007	Гайка	22
172.01.07.40 или 1832533	Нож левый	21
172.01.07.41 или 1832532	Нож правый	21
2003/1050/КН/92RI-28EF.6	Вал карданный с обгонной и предохранительной (200Нм) муфтами	1
2007/980/КН/70.27-93	Вал карданный с обгонной муфтой	1
3518050-13600	Пружина сдвоенная	6,7
60-0112-35-01-7	Нож правый	18
60-0112-36-01-7	Нож левый	18
9.259.027.30	Редуктор	10
С.270	Защита кардана	10
SDL 06.5.01.M	Брус режущий с редуктором	19