

**Разбрасыватель
минеральных удобрений
РА-1000 "Grach"
Каталог деталей и сборочных единиц**

РА-1000.00.00.000 КДС

Версия 4

Правила пользования каталогом

Каталог состоит из ниже следующих разделов:

- Иллюстрации и перечень деталей и сборочных единиц;
- Номерной указатель.

Приведенная в каталоге номенклатура деталей охватывает все детали и сборочные единицы, которые могут потребоваться при эксплуатации и ремонте.

В разделе **«Иллюстрации и перечень деталей и сборочных единиц»** даны рисунки и спецификации сборочных единиц с входящими в них деталями. Все детали обозначены номерами позиций в возрастающем порядке в пределах одной сборочной единицы. В этих пределах одним и тем же деталям присвоены одинаковые номера позиций. В каталог включены неразъемные сборочные единицы (сварные и т. п.) без перечисления входящих в них деталей. Спецификация каталога представляет собой таблицу, включающую номер рисунка, позицию на рисунке, их обозначение, наименование и количество. Для облегчения определения места детали, когда известно только ее обозначение, в каталоге приведен **«Номерной указатель»**, в котором все детали расположены в порядке номеров с указанием рисунка, на котором деталь изображена.

В связи с тем, что конструкция изделия постоянно совершенствуется, обозначения и конструкция отдельных сборочных единиц и деталей могут отличаться от опубликованного материала.

Для заказа необходимой детали (узла) достаточно найти на рисунке номер этой детали (узла), а по спецификации выписать обозначение, наименование и необходимое количество для заказа.

Термины «спереди», «сзади», «справа» и «слева» следует понимать всегда исходя из направления движения вперед.

Предприятие-изготовитель оставляет за собой право изменения в ходе технического развития.

Содержание

Иллюстрации и перечень деталей и сборочных единиц.....	4
Разбрасыватель минеральных удобрений PA-1000.00.00.000	9
Установка сетки PA-900.30.00.000Б	13
Механизм регулировки высева PA-900.60.00.000А и PA-900.60.00.000А-01	16
Установка редуктора PA-900.70.00.000Г	18
Диск PA-900.70.00.010Б и PA-900.70.00.010Б-01	21
Установка ворошилки PA-900.90.00.000Б.....	23
Установка надставки 500 л. PA-1000.11.00.000	26
Электрооборудование PA-1000.00.10.000	28
Номерной указатель	29

Иллюстрации и перечень деталей и сборочных единиц

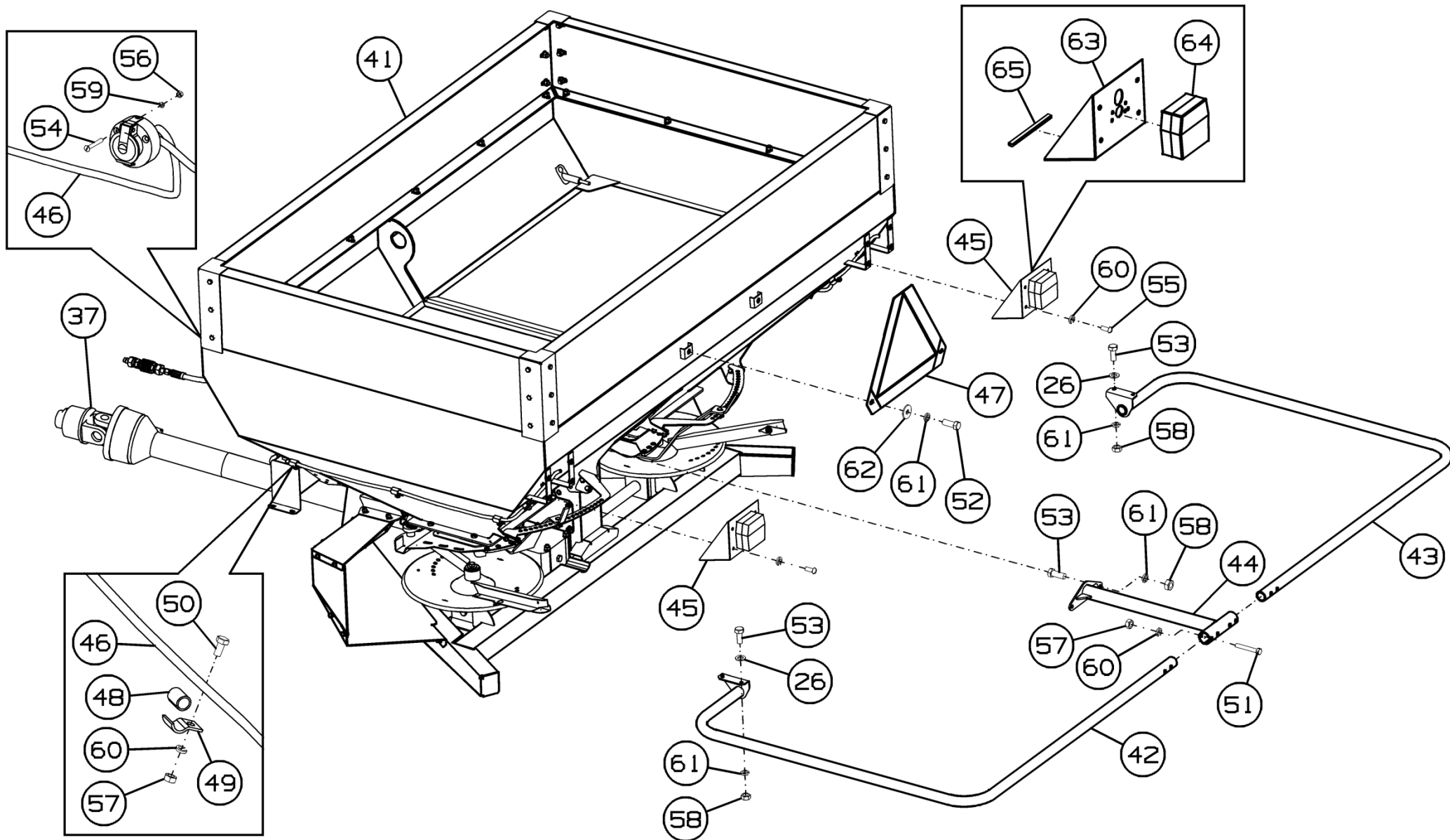


Рисунок 1 – Разбрасыватель минеральных удобрений PA-1000.00.00.000

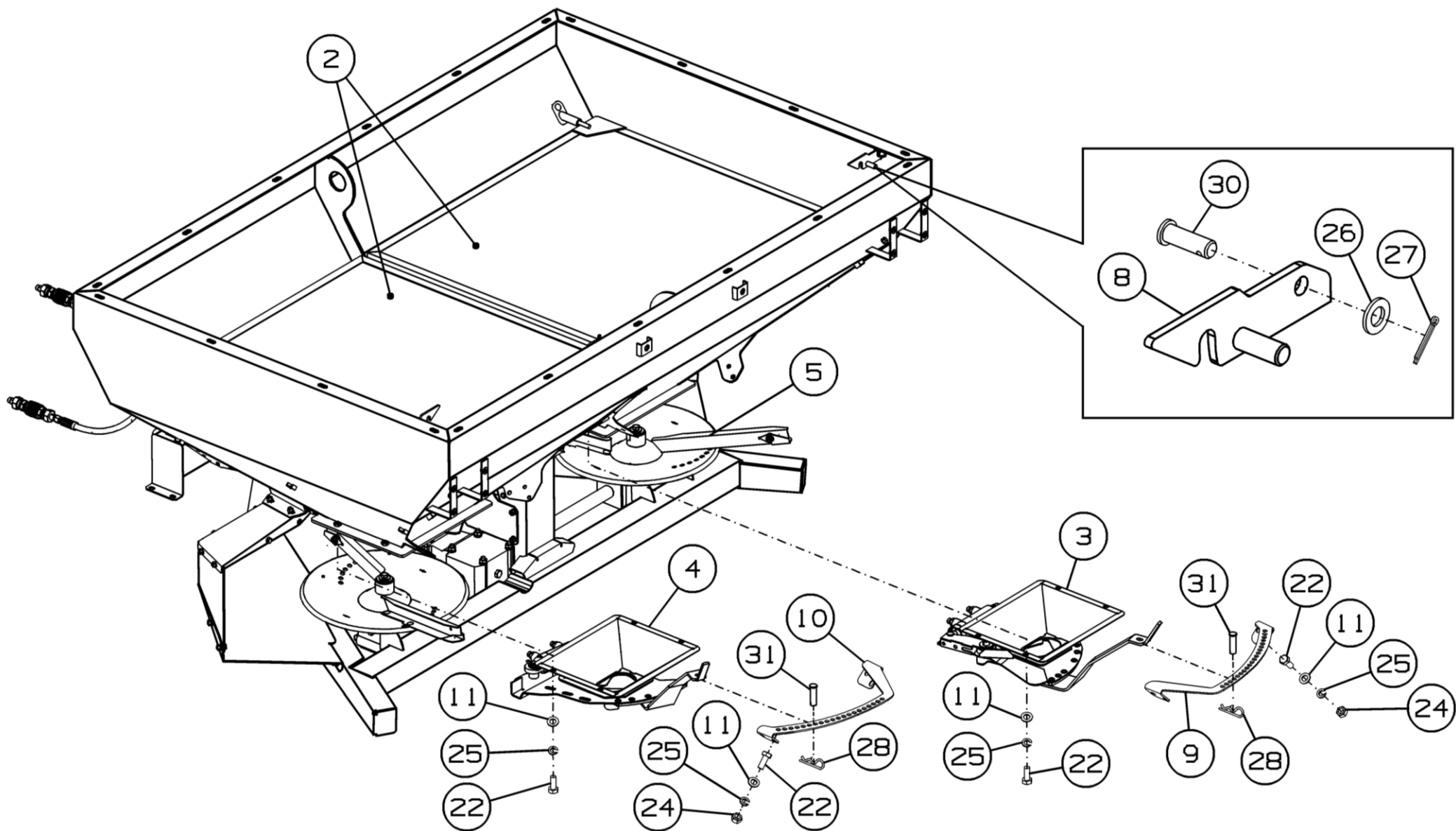


Рисунок 2 – Разбрасыватель минеральных удобрений PA-1000.00.00.000

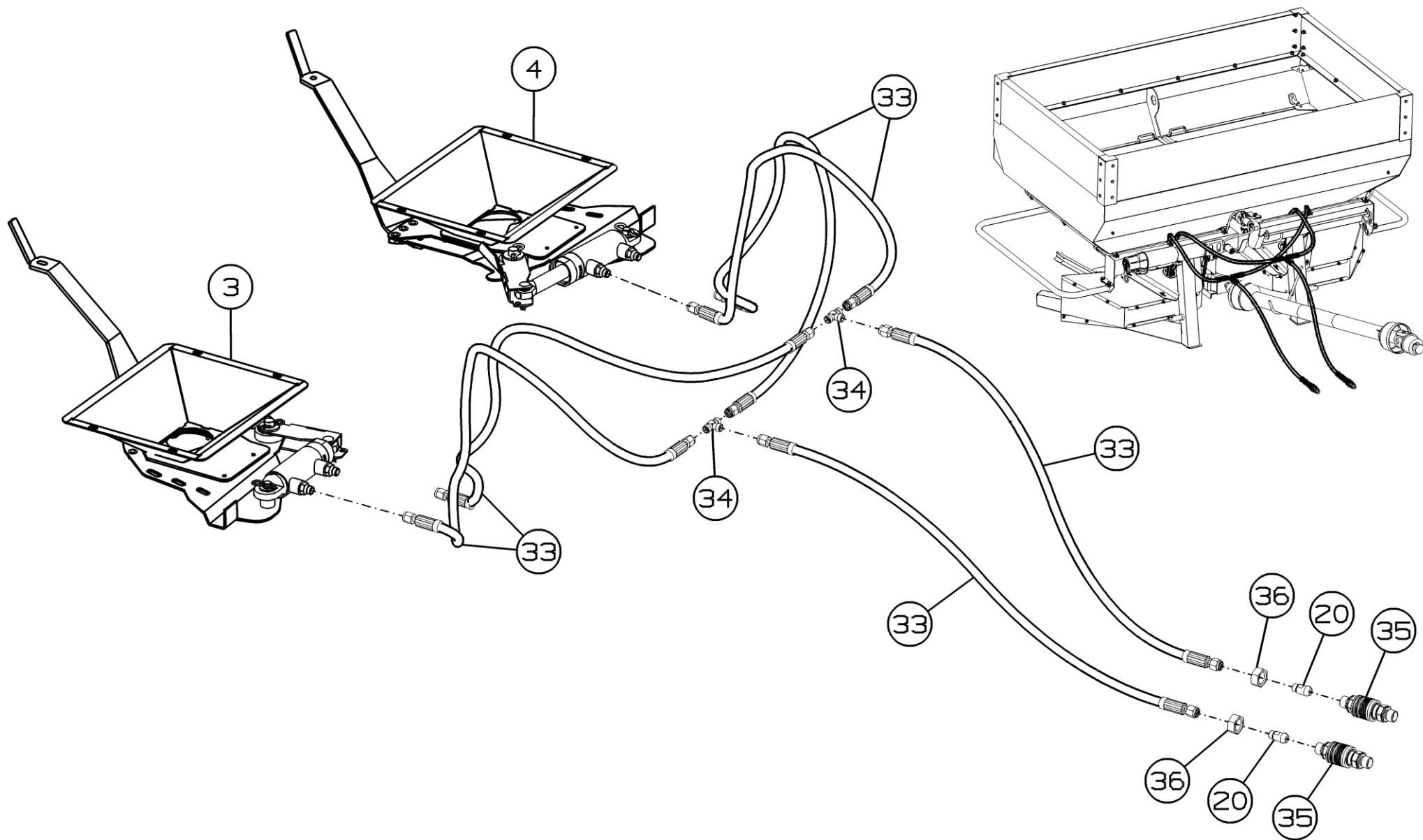


Рисунок 3 – Разбрасыватель минеральных удобрений PA-1000.00.00.000

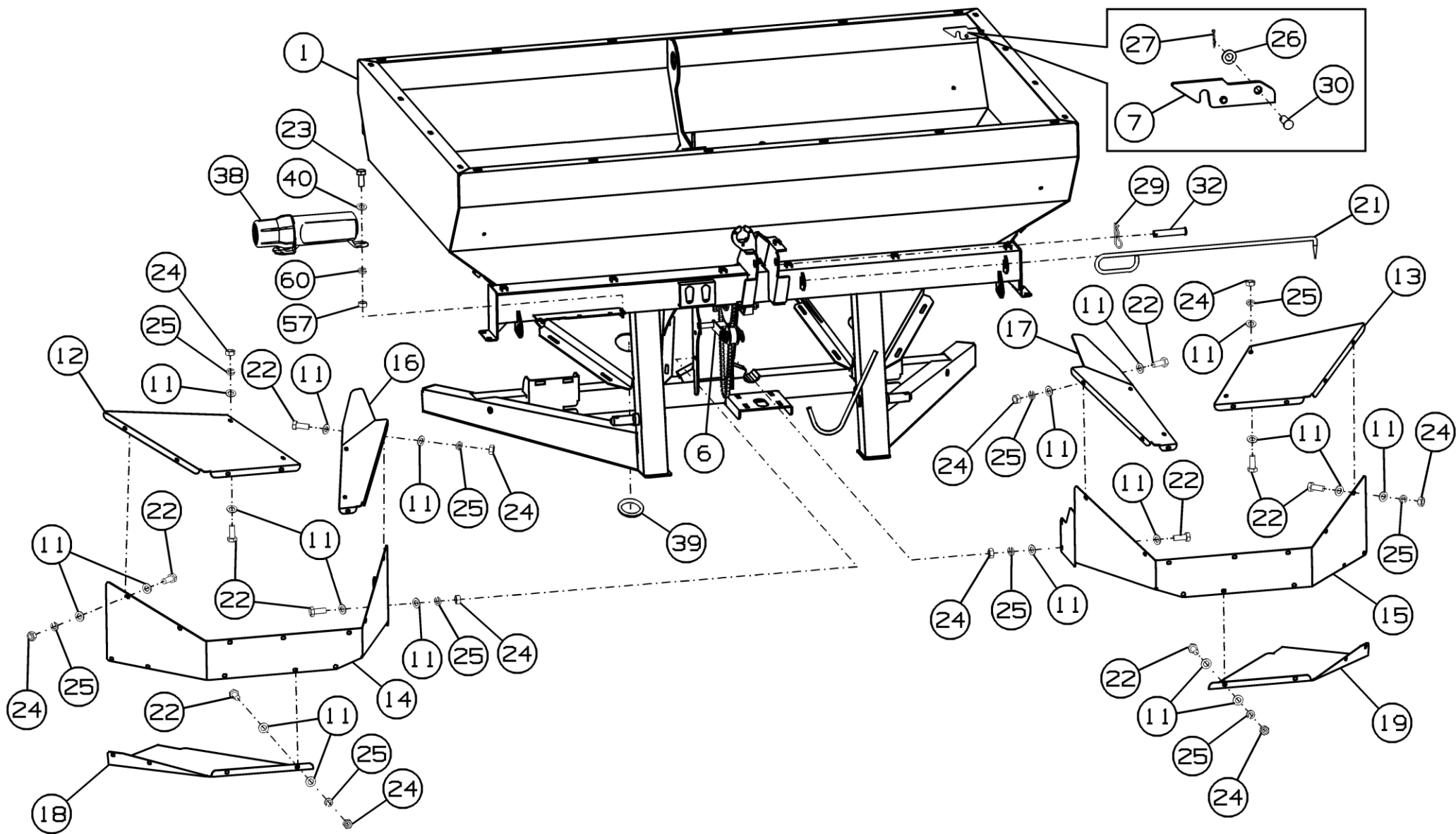


Рисунок 4 – Разбрасыватель минеральных удобрений PA-1000.00.0.000

Разбрасыватель минеральных удобрений РА-1000.00.00.000

Номер рисунка	Номер позиции	Обозначение	Наименование сборочных единиц, деталей	Количество, шт.	Примечание
1,2,3,4	1	РА-900.10.00.000Б	Установка бункера	1	
	2	РА-900.30.00.000Б	Установка сетки	1	
	3	РА-900.60.00.000А	Механизм регулировки высева	1	
	4	РА-900.60.00.000А-01	Механизм регулировки высева	1	
	5	РА-900.70.00.000Г	Установка редуктора	1	
	6	РА-900.90.00.000Б	Установка ворошилки	1	
	7	РА-1000.00.00.030	Крючок	1	
	8	РА-1000.00.00.030-01	Крючок	1	
	9	РА-900.00.00.411Б	Кронштейн	1	
	10	РА-900.00.00.411Б-01	Кронштейн	1	
	11	РА-900.00.00.412	Шайба	87	Доп. замена на Шайба С.8х2.08Х18Н12Т ГОСТ 11371-78
	12	РА-900.00.00.414	Щит	1	
	13	РА-900.00.00.414-01	Щит	1	
	14	РА-900.00.00.415Б	Щит	1	
	15	РА-900.00.00.415Б-01	Щит	1	
	16	РА-900.00.00.416Б	Щит	1	
	17	РА-900.00.00.416Б-01	Щит	1	
	18	РА-900.00.00.417А	Щит	1	
	19	РА-900.00.00.417А-01	Щит	1	
	20	КСД-00.00.624-04	Ниппель переходной	2	
	21	ЖРН-604.00.00.611А	Чистик ручной	1	
	22		Болт М8х20 нерж.А2 DIN 933	52	
	23		Болт М8-6gx25.88.35.019 ГОСТ 7798-70	2	
	24		Гайка М8 нерж.А2 DIN 934	47	
	25		Шайба 8Т.30Х13 ГОСТ 6402-78	52	

Разбрасыватель минеральных удобрений РА-1000.00.00.000

Номер рисунка	Номер позиции	Обозначение	Наименование сборочных единиц, деталей	Количество, шт.	Примечание
1,2,3,4	26		Шайба С.10.01.019 ГОСТ 11371-78	6	
	27		Шплинт 2.5x20.019 ГОСТ 397-79	2	
	28		Шплинт 2.2.8x40.019 ОСТ 23.2.2-79	2	
	29		Шплинт 2.5,0x90.019 ОСТ 23.2.2-79	1	
	30		Ось 6-10b12x25.35.Ц9Хр ГОСТ 9650-80	2	
	31		Ось 6-10b12x32.35.Ц9Хр ГОСТ 9650-80	2	
	32		Ось 6-20b12x100.35.Ц9Хр ГОСТ 9650-80	1	
	33		РВД 8.A2L.A3L.1150.2S ТУ 4791-001-00166887-2002	6	
	34		Т-образное резьбовое соединение TNW 06HL "Hansa Flex"	2	
	35		БРС тип ISO-A, размерность DN 13 (диаметр 20,5) по ISO 7241-A/ISO 5675; 20x1,5 (конус 60°), 20x1,5 (конус 60°) (Штекер)	2	
	36		Гайка накидная Н.036.01.002А	2	
	37	2007/980/КН/70.27-93	Вал карданный с обгонной муфтой	1	
	38		Тубус Tu Vox Evolution MP 2100	1	Доп. замена на Тубус AA101 Meccanoplast
	39		0001-7501716-00-0 Профиль. Каталог "Уралэластотехника" L=420мм	2	Доп. замена на ЖСУ-701.01.00.002 Резинка
	40		Шайба С.8.01.019 ГОСТ 11371-78	2	
	41	РА-1000.11.00.000	Установка надставки 500 л.	1	По отдельному заказу
	42	РА-1000.00.00.070	Ограждение	1	
	43	РА-1000.00.00.070-01	Ограждение	1	
44	РА-1000.00.00.080	Стойка	1		
45	РА-1000.00.00.150	Фонарь	2		
46	РА-1000.00.10.000	Электрооборудование	1		

Разбрасыватель минеральных удобрений РА-1000.00.00.000

Номер рисунка	Номер позиции	Обозначение	Наименование сборочных единиц, деталей	Количество, шт.	Примечание
1,2,3,4	47	РА-1000.22.00.030	Панель	1	
	48	КУН 01.003	Прокладка	15	
	49	КУН 01.419	Планка	15	
	50		Болт М8-6gx16.88.35.019 ГОСТ 7798-70	15	
	51		Болт М8-6gx55.88.35.019 ГОСТ 7798-70	4	
	52		Болт М10-6gx20.88.35.019 ГОСТ 7798-70	2	
	53		Болт М10-6gx25.88.35.019 ГОСТ 7798-70	6	
	54		Винт В.М5-6gx40.48.019 ГОСТ 17475-80	3	
	55		Винт В М8-6gx20.48.019 ГОСТ 17473-80	8	
	56		Гайка М5-6Н.6.019 ГОСТ 5915-70	3	
	57		Гайка М8-6Н.6.019 ГОСТ 5915-70	64	
	58		Гайка М10-6Н.6.019 ГОСТ 5915-70	6	
	59		Шайба 5Т 65Г 019 ГОСТ 6202-70	3	
	60		Шайба 8Т 65Г 019 ГОСТ 6402-70	10	
	61		Шайба 10Т 65Г 019 ГОСТ 6402-70	8	
	62		Шайба 10x2 ГОСТ 6958-78	2	
	63	РА-1000.00.00.190	Панель	1	
	64		Фонарь задний с лампами ЕС 19-01.12(Ф-400)	1	
65		0001-7501716-00-0 Профиль. Каталог "Уралэластотехника" L=135мм	1		

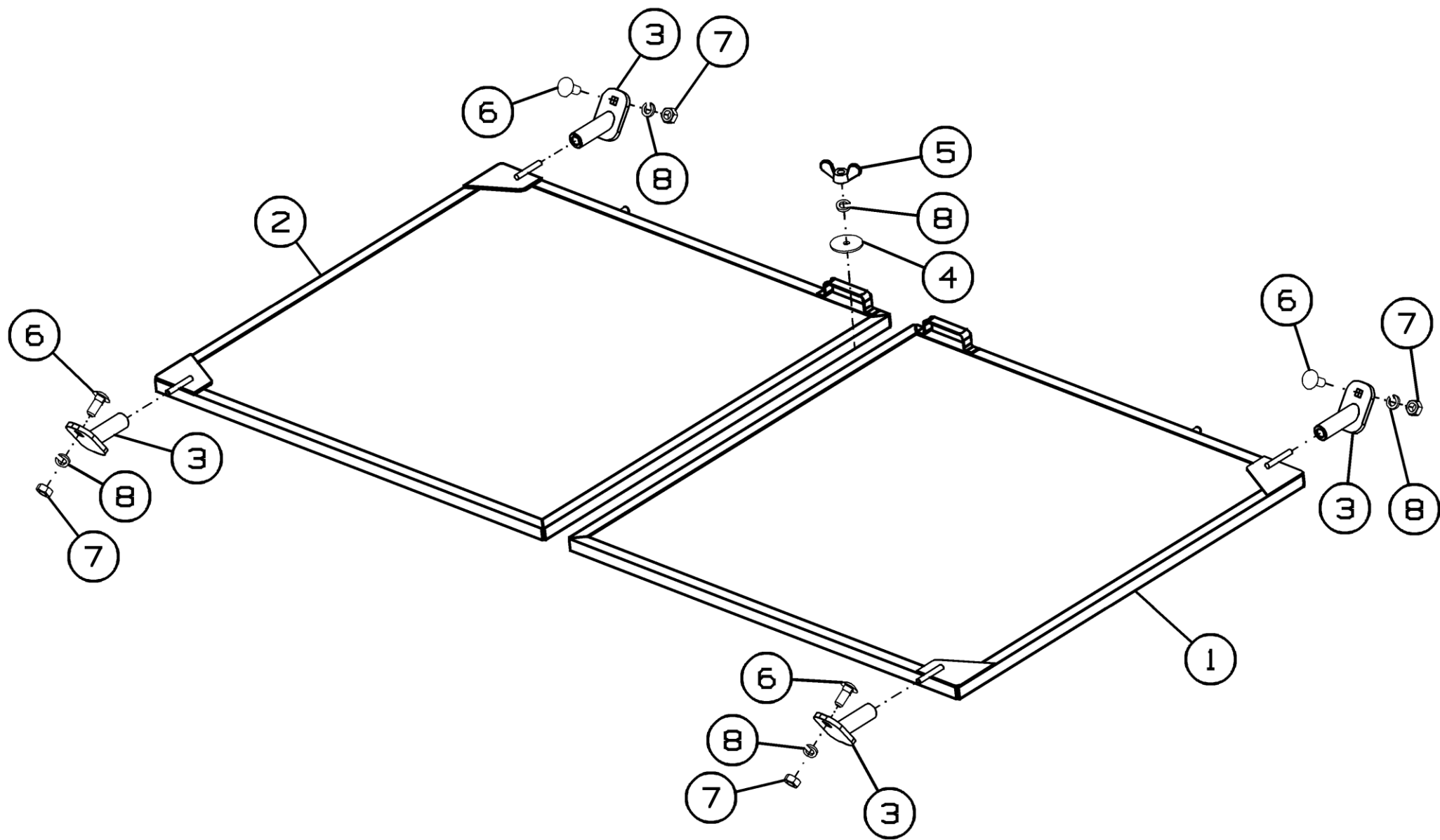


Рисунок 5 – Установка сетки РА-900.30.00.000Б

Установка сетки РА-900.30.00.000Б

Номер рисунка	Номер позиции	Обозначение	Наименование сборочных единиц, деталей	Количество, шт.	Примечание
5	1	РА-900.31.00.010Б	Сетка	1	
	2	РА-900.31.00.010Б-01	Сетка	1	
	3	РА-900.30.00.020А	Петля	4	
	4	РА-900.30.00.402	Шайба	1	
	5		Гайка М8.6.019 ГОСТ 3032-76	1	
	6		Болт М8-6gx25.88.019 ГОСТ 7802-81	4	
	7		Гайка М8.6Н.6.019 ГОСТ 6402-70	4	
	8		Шайба 8.65Г ГОСТ 6402-78	5	

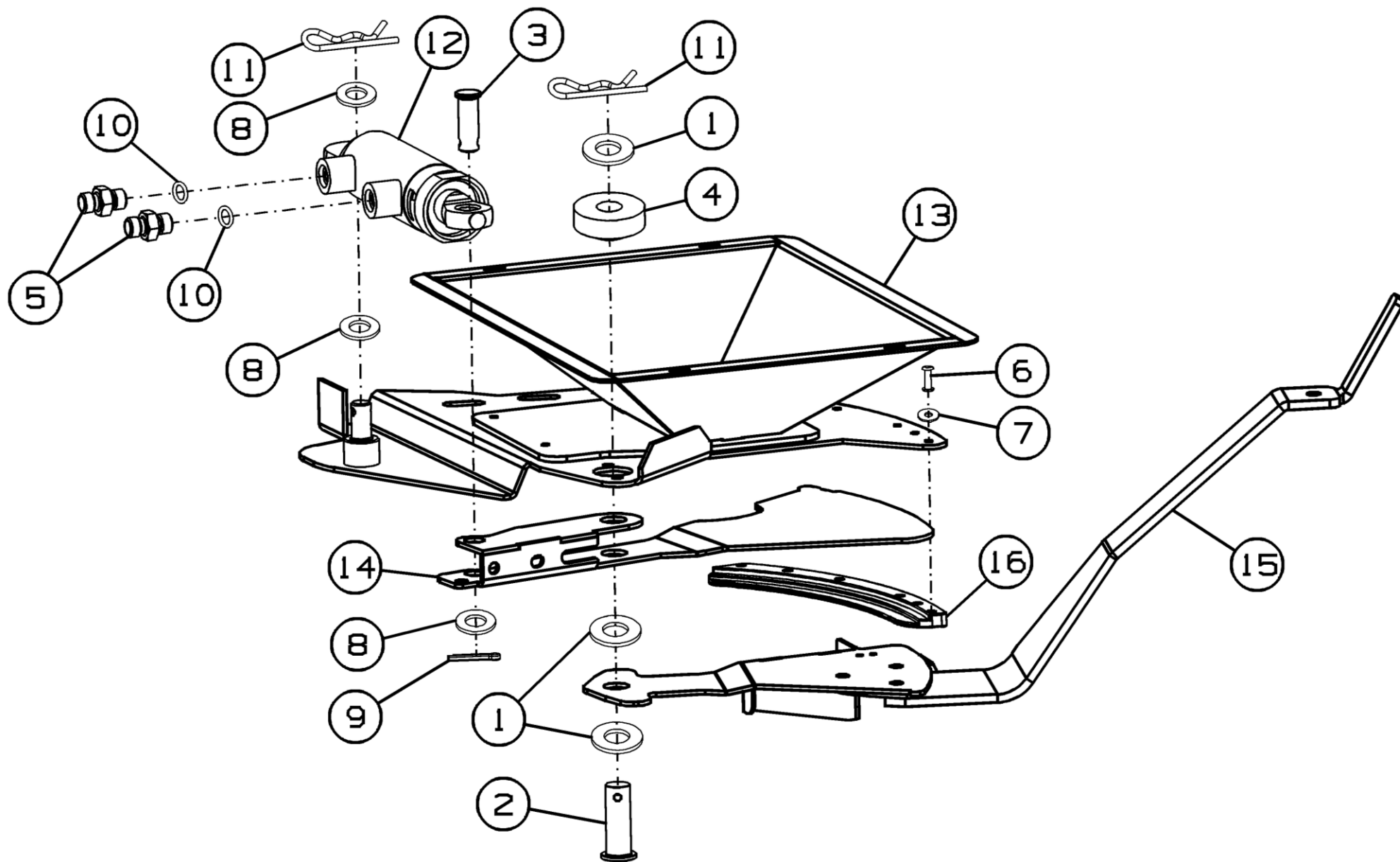


Рисунок 6 – Механизм регулировки высева PA-900.60.00.000A

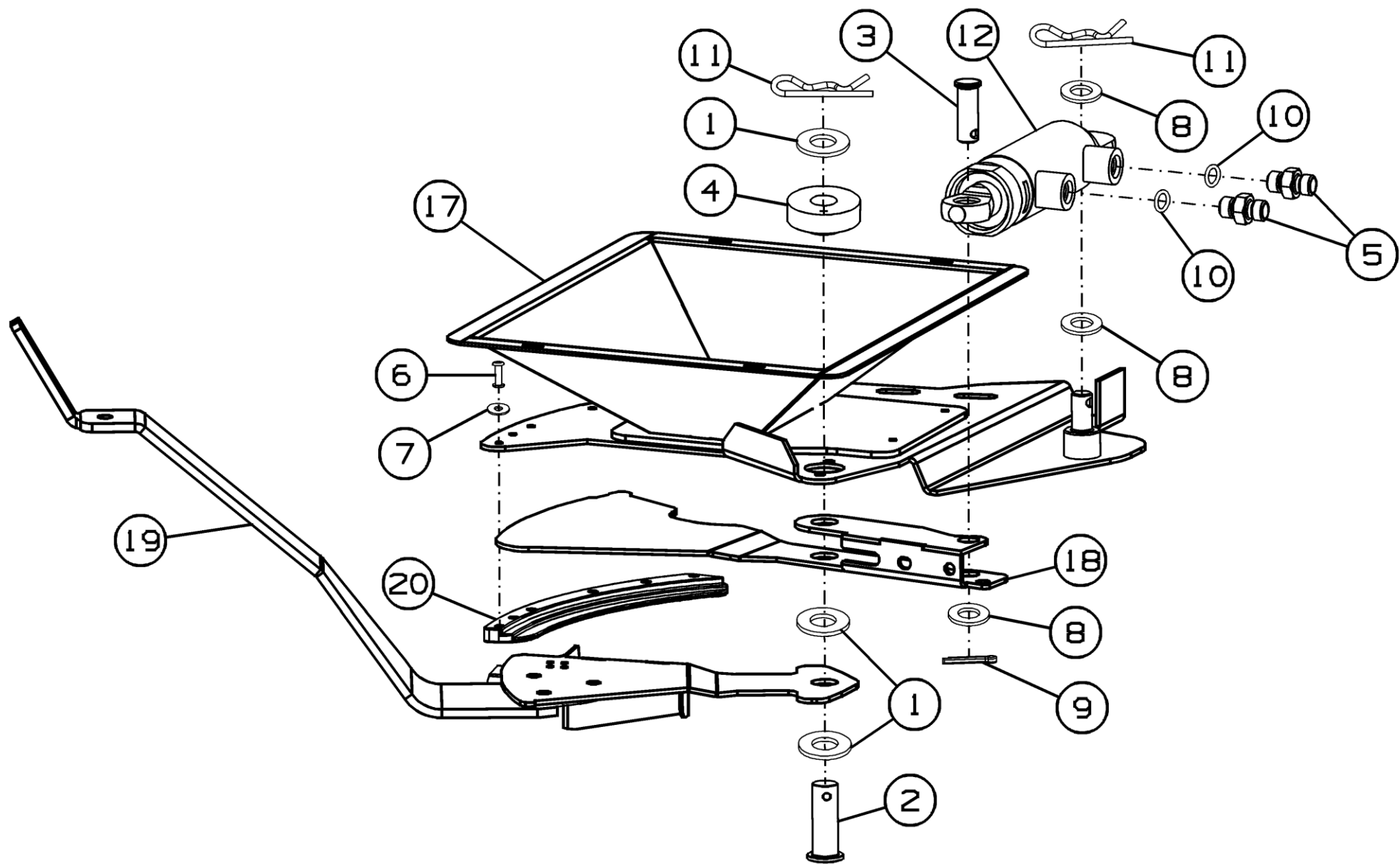


Рисунок 7 – Механизм регулировки высева PA-900.60.00.000A-01

Механизм регулировки высева РА-900.60.00.000А и РА-900.60.00.000А-01

Номер рисунка	Номер позиции	Обозначение	Наименование сборочных единиц, деталей	Количество, шт.	Примечание
6,7	1	РА-900.60.00.411	Шайба	3	
	2	РА-900.60.00.601Б	Ось	1	
	3	РА-900.60.00.602А	Ось	1	
	4	РА-900.60.20.601А	Втулка	1	
	5	КДК-184.09.00.606А-01	Штуцер проходной	2	Совместно с поз. 10, доп. замена на Штуцер ввертной Fi-GE-08LM14x1.5-W3 "STAUFF" совместно с Шайба медная 14x20x1,5
	6		Заклепка d 4.8x18 AL/AL ГОСТ Р ИСО 15981-2017	6	
	7		Шайба 5.01.09 ГОСТ 6958-78	6	
	8		Шайба С.14.01.019 ГОСТ 11371-78	3	
	9		Шплинт 4x25.019 ГОСТ 397-79	1	
	10		Кольцо уплотнительное 012-015-19 ГОСТ 9833-73	2	Совместно с поз. 5
	11		Шплинт 2.4x60.019 ОСТ 23.2.2-79	2	
	12		Гидроцилиндр МС 40/25.63-3.22(200)	1	
	13	РА-900.60.00.020А	Окно	1	Для РА-900.60.00.000А
	14	РА-900.60.30.400	Заслонка запорная	1	
	15	РА-900.60.40.000А	Заслонка регулировочная	1	
	16	РА-900.60.20.405	Опора	1	
	17	РА-900.60.00.020А-01	Окно	1	Для РА-900.60.00.000А-01
	18	РА-900.60.30.400-01	Заслонка запорная	1	
	19	РА-900.60.40.000А-01	Заслонка регулировочная	1	
	20	РА-900.60.20.405-01	Опора	1	

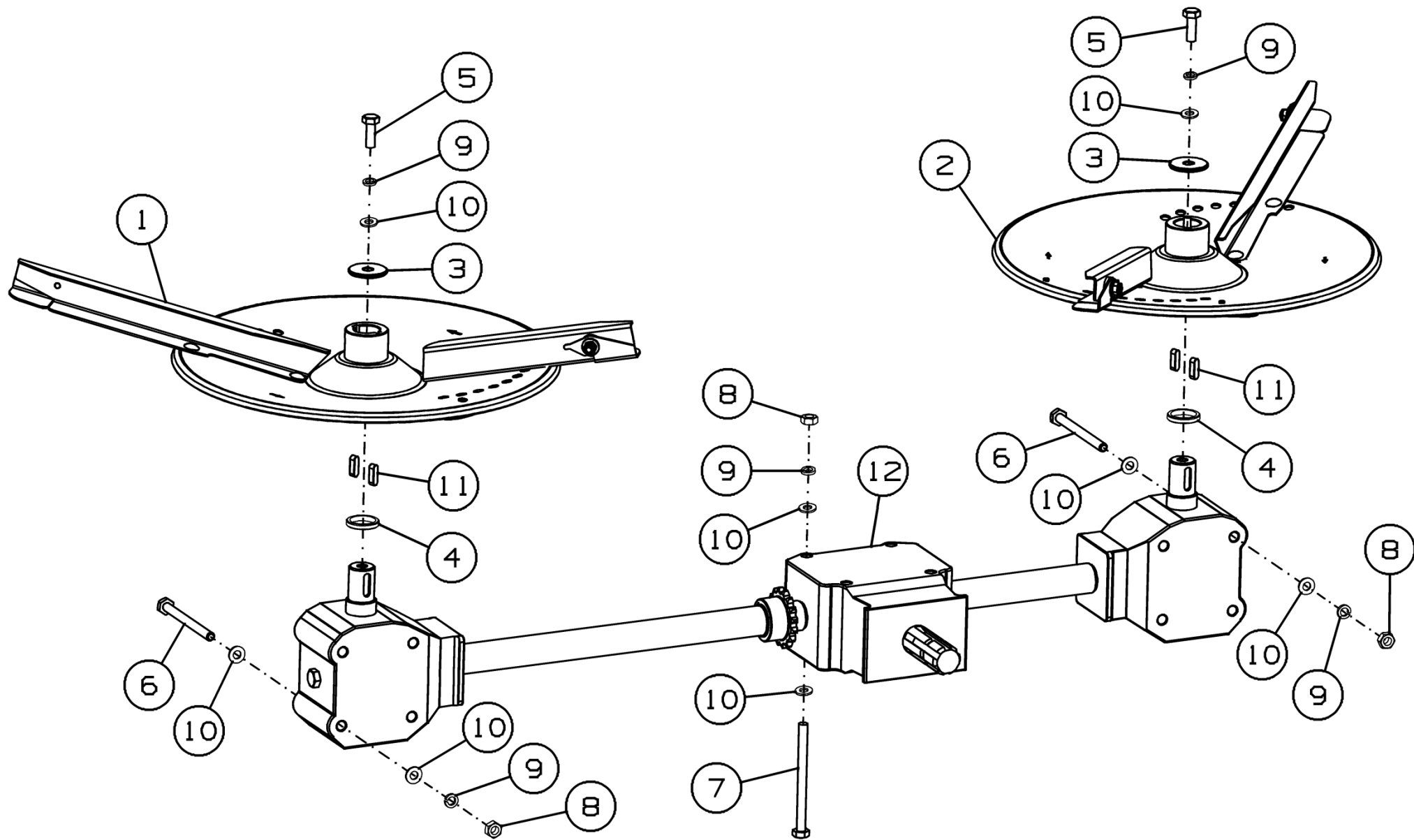


Рисунок 8 – Установка редуктора PA-900.70.00.000Г

Установка редуктора РА-900.70.00.000Г

Номер рисунка	Номер позиции	Обозначение	Наименование сборочных единиц, деталей	Количество, шт.	Примечание
8	1	РА-900.70.00.010Б	Диск	1	Доп. замена на Amazone Диски (пара) OM 18-24м №927777
	2	РА-900.70.00.010Б-01	Диск	1	
	3	РА-900.70.10.603	Шайба	2	
	4	РА-1000.70.01.809	Кольцо	2	Совместно с поз. 12
	5		Болт М10х30.нерж.А2 DIN933	2	
	6		Болт М10-6gx120.88.35.019 ГОСТ 7798-70	8	
	7		Болт М10-6gx130.88.35.019 ГОСТ 7798-70	4	
	8		Гайка М10.6.ZINC DIN 934	12	
	9		Шайба 10Т 65Г 019 ГОСТ 6402-70	14	
	10		Шайба М10 DIN 125	26	
	11		Шпонка 8x7x25 ГОСТ 23360-78	4	3 шт. совместно с Редуктор R056191 "Reduco"
	12		Редуктор 9.281.364.00 ("Comer")	1	Совместно с поз. 3 доп. замена на Редуктор R056191 "Reduco"

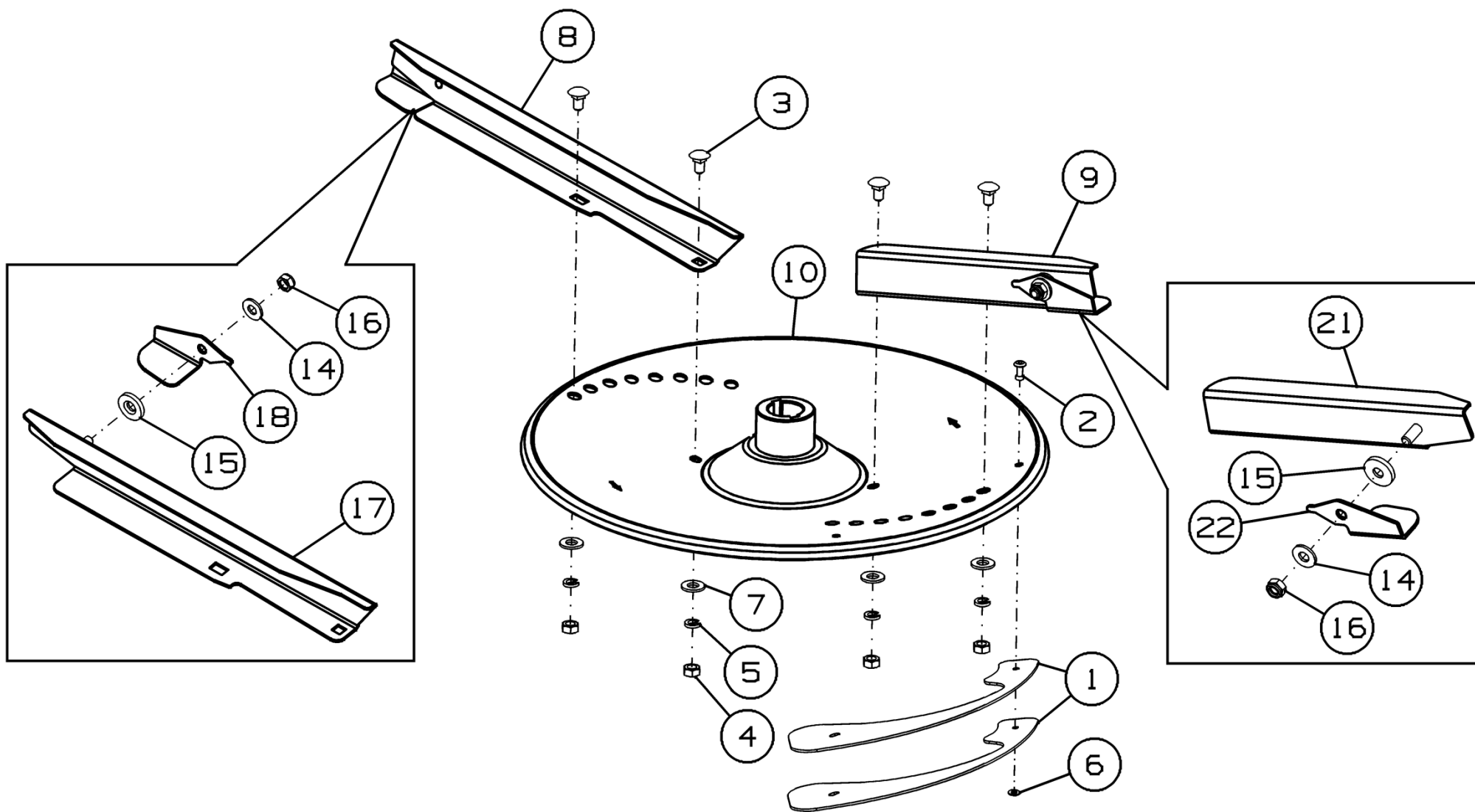


Рисунок 9 – Диск РА-900.70.00.010Б

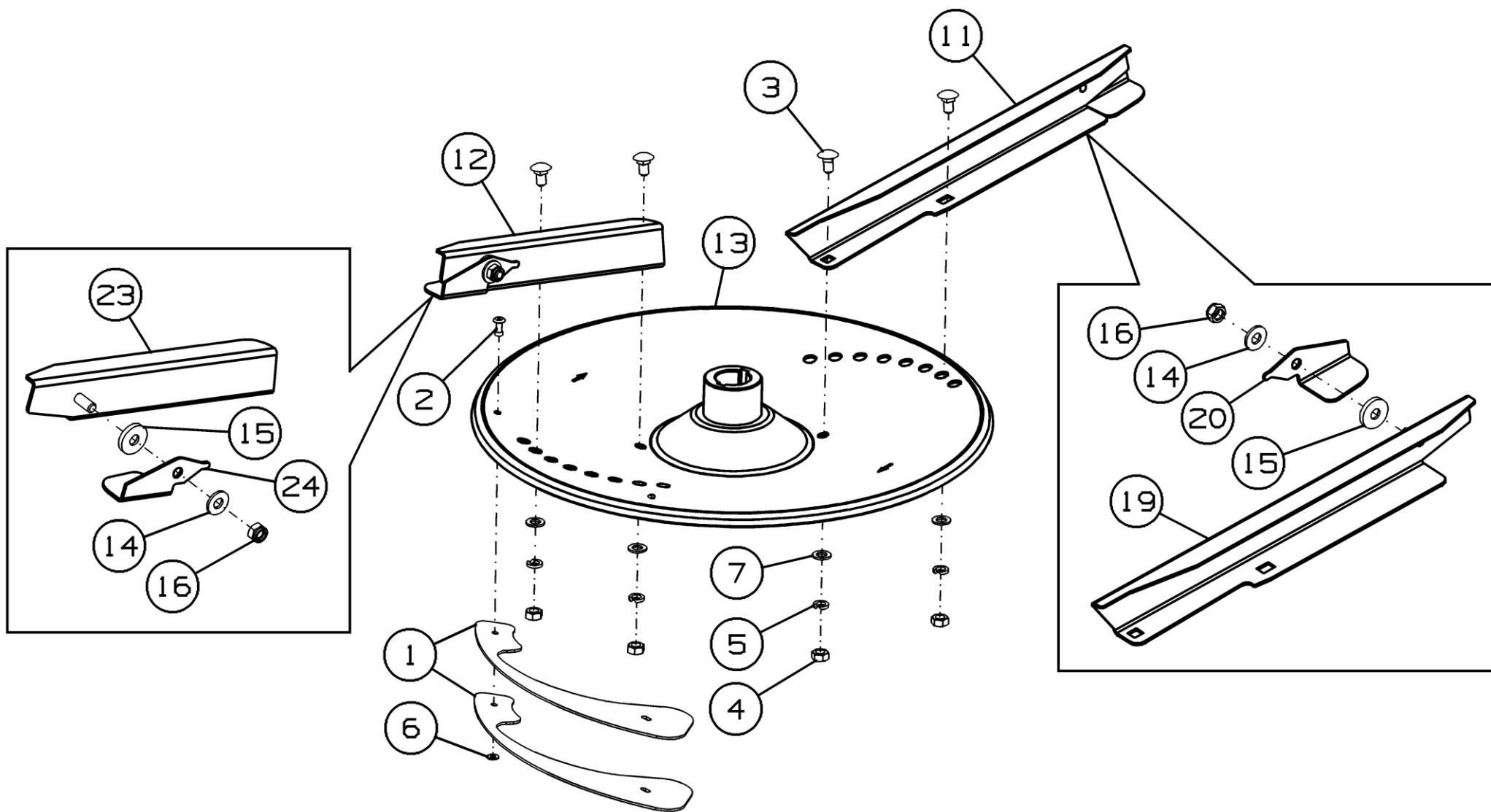


Рисунок 10 – Диск РА-900.70.00.010Б-01

Диск РА-900.70.00.010Б и РА-900.70.00.010Б-01

Номер рисунка	Номер позиции	Обозначение	Наименование сборочных единиц, деталей	Количество, шт.	Примечание
9,10	1	РА-900.70.00.402А	Балансир	2	
	2		Заклепка d 4.8x18 Al/Al ГОСТ Р ИСО 15981-2017	2	
	3		Болт М8x16 DIN603 А4 (нерж.)	4	
	4		Гайка М8 DIN 934 А2 (нерж.)	4	
	5		Шайба 8Т 30Х13 ГОСТ6402-78	4	
	6		Шайба С.5x2.08Х18Н12Т ГОСТ 11371-78	2	
	7		Шайба С.8x2.08Х18Н12Т ГОСТ 11371-78	4	
	8	РА-900.70.00.410А	Лопатка	1	Для РА-900.70.00.010Б
	9	РА-900.70.00.420А	Лопатка	1	
	10	РА-1000.70.00.100В	Диск разбрасывающий	1	
	11	РА-900.70.00.410А-01	Лопатка	1	Для РА-900.70.00.010Б-01
	12	РА-900.70.00.420А-01	Лопатка	1	
	13	РА-1000.70.00.100В-01	Диск разбрасывающий	1	
	14	РА-900.70.00.403А	Шайба	2	
	15	РА-900.70.00.405	Шайба уплотнительная	2	
	16		Гайка М8 DIN 958Zp	2	
	17	РА-1000.70.00.610А	Лопасть	1	Для РА-900.70.00.410А
	18	РА-900.70.00.415А	Пластина поворотная	1	
	19	РА-1000.70.00.610А-01	Лопасть	1	Для РА-900.70.00.410А-01
	20	РА-900.70.00.415А-01	Пластина поворотная	1	
	21	РА-900.70.00.620А	Лопасть	1	Для РА-900.70.00.420А
	22	РА-900.70.00.415А	Пластина поворотная	1	
	23	РА-900.70.00.620А-01	Лопасть	1	Для РА-900.70.00.420А-01
	24	РА-900.70.00.415А-01	Пластина поворотная	1	

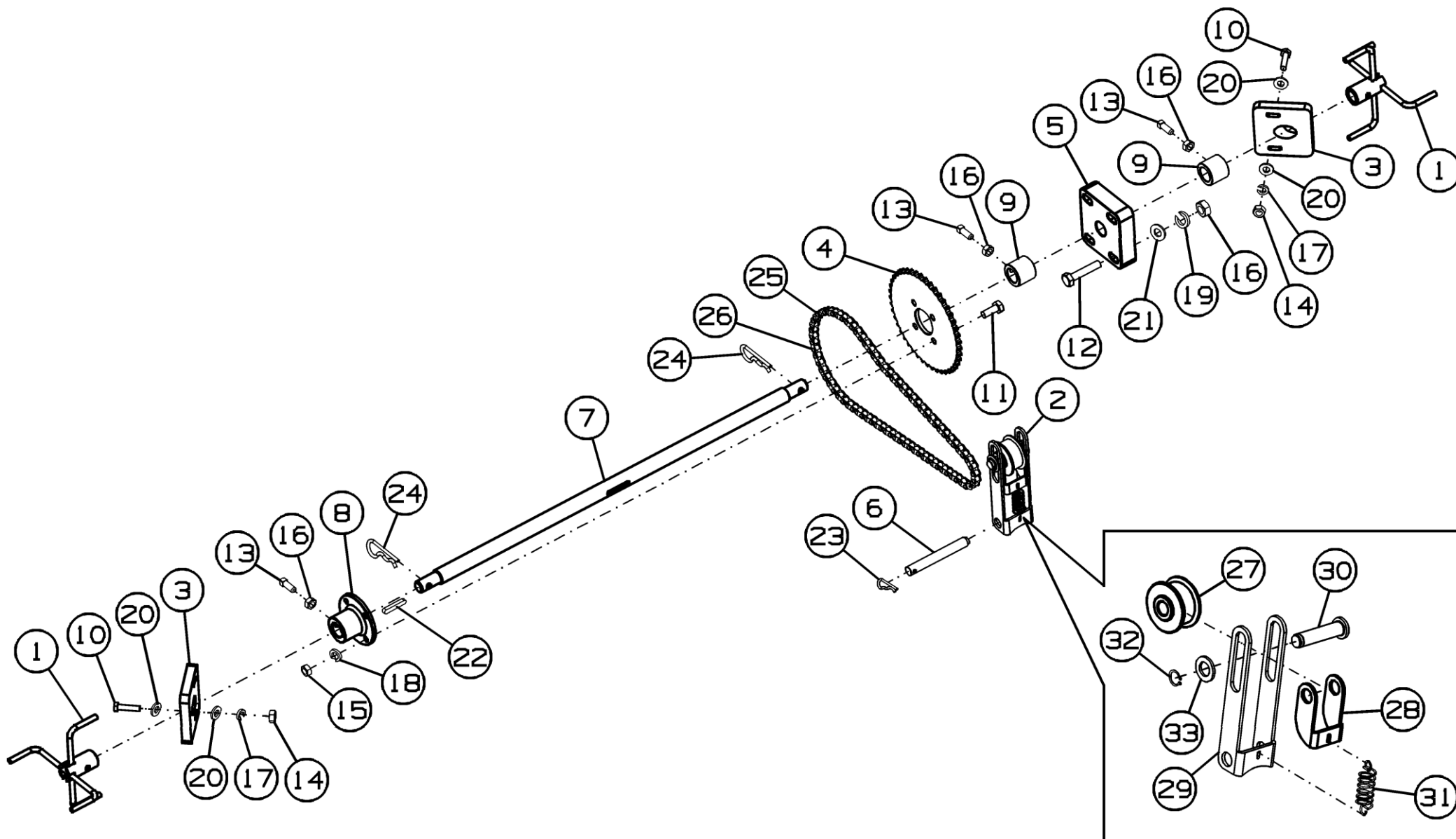


Рисунок 11 – Установка воршилки РА-900.90.00.000Б

Установка ворошилки РА-900.90.00.000Б

Номер рисунка	Номер позиции	Обозначение	Наименование сборочных единиц, деталей	Количество, шт.	Примечание
11	1	РА-900.90.10.000Б	Копнитель	2	
	2	РА-900.90.20.000	Натяжитель цепи	1	
	3	РА-900.90.00.001	Опора скольжения	2	
	4	РА-900.90.00.401В	Звездочка ASA40	1	
	5	РА-900.90.00.409А	Опора скольжения	1	
	6	РА-900.90.20.607	Ось	1	
	7	РА-900.90.00.603Б	Вал	1	
	8	РА-900.90.00.605Б	Ступица	1	
	9	РА-900.90.00.633А	Втулка	2	
	10		Болт М6-6gx30 нерж.А2 DIN 933	4	
	11		Болт М8-6gx25.88 Zink DIN 933	4	
	12		Болт М10-6gx50.88 нерж.А2 DIN 933	4	
	13		Винт В.М10-6gx25.22Н.019 ГОСТ 1485-84	3	
	14		Гайка М6 нерж.А2 DIN 934	4	
	15		Гайка М8-6Н.6.019 ГОСТ 5915-70	4	
	16		Гайка М10 нерж.А2 DIN 934	7	
	17		Шайба 6Т.65Г.019 ГОСТ 6402-70	4	
	18		Шайба 8Т.65Г.019 ГОСТ 6402-70	4	
	19		Шайба 10Т.65Г.019 ГОСТ 6402-70	4	
	20		Шайба С.6.01.019 ГОСТ 6958-78	8	
	21		Шайба С.10.01.019 ГОСТ 6859-78	4	
	22		Шпонка 8x7x36 ГОСТ 23360-78	1	
	23		Шплинт 2.3,6x40.019 ОСТ 23.2.2-79	1	
	24		Шплинт 2.5x64.019 ОСТ 23.2.2-79	2	

Установка ворошилки PA-900.90.00.000Б

Номер рисунка	Номер позиции	Обозначение	Наименование сборочных единиц, деталей	Количество, шт.	Примечание
11	25		Цепь ASA 40 (n=80 звеньев)	1	Доп. замена на Цепь из нержавеющей стали Renold SD 40-1SS (n=80 звен.)
	26		Звено соединительное CONN.LK M26 CHAIN 40	1	Доп. замена на Звено соединительное из нержавеющей стали Renold 40-1ss/26
	27	PA-900.90.20.001	Ролик натяжной	1	
	28	PA-900.90.20.401	Тяга	1	
	29	PA-900.90.20.402	Вилка	1	
	30	PA-900.90.20.605	Ось	1	
	31	PA-900.90.20.611	Пружина	1	
	32		Кольцо 16 DIN 471	1	
33		Шайба С.16.01.10.019 ГОСТ 11371-81	1		

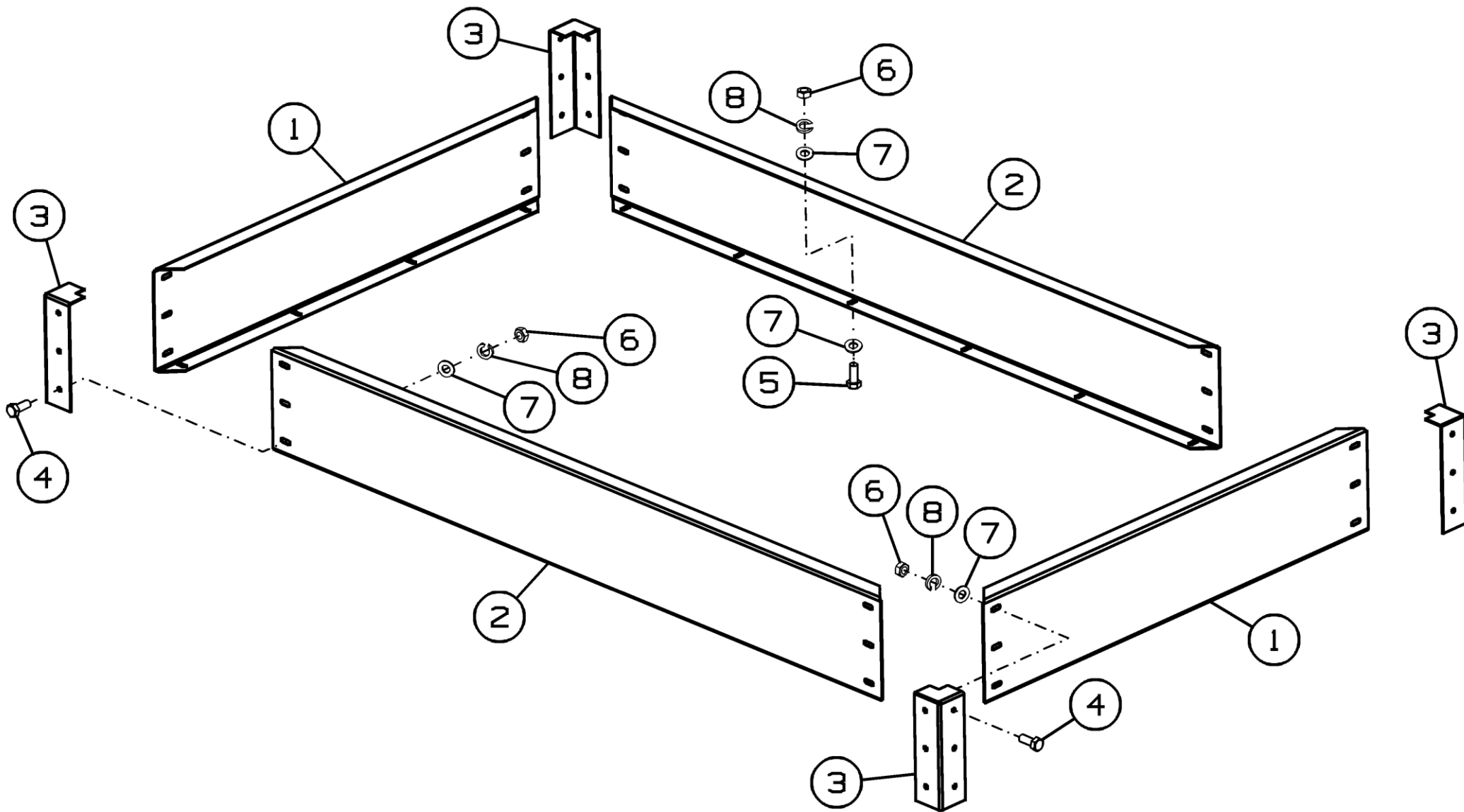


Рисунок 12 – Установка надставки 500 л. РА-1000.11.00.000

Установка надставки 500 л. PA-1000.11.00.000

Номер рисунка	Номер позиции	Обозначение	Наименование сборочных единиц, деталей	Количество, шт.	Примечание
12	1	PA-1000.11.00.401	Стенка	2	
	2	PA-1000.11.00.402	Стенка	2	
	3	PA-1000.11.00.403	Уголок	4	
	4		Болт M10x25.88.Zinc DIN 933	24	
	5		Болт M10x30.88.Zinc DIN 933	20	
	6		Гайка M10.6.Zinc DIN 934	44	
	7		Шайба M10 DIN 9021	64	
	8		Шайба 10Т 65Г 019 ГОСТ 6402-70	44	

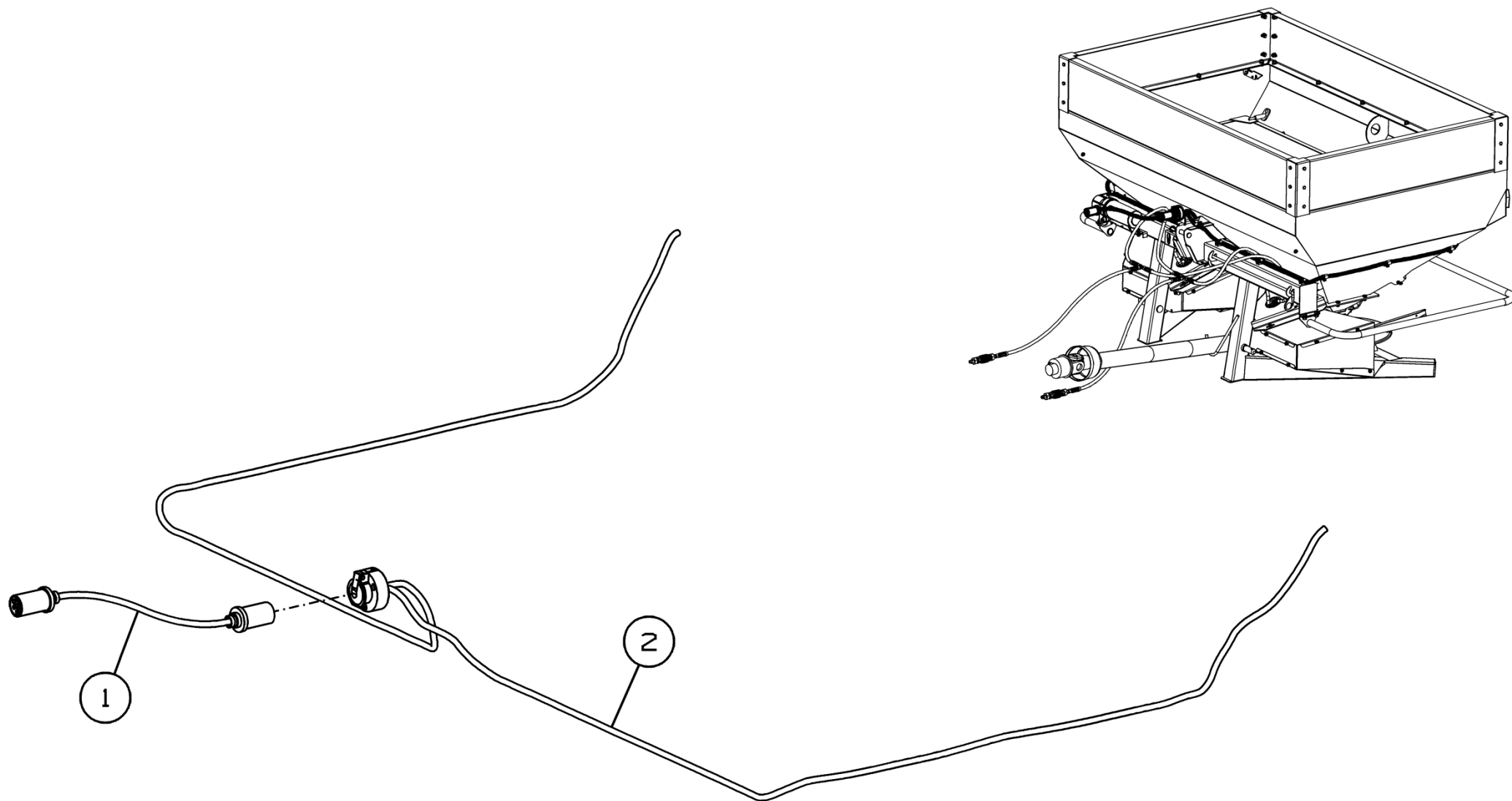


Рисунок 13 – Электрооборудование РА-1000.00.10.000

Электрооборудование РА-1000.00.10.000

Номер рисунка	Номер позиции	Обозначение	Наименование сборочных единиц, деталей	Количество, шт.	Примечание
13	1	РА-1000.00.10.010	Жгут А	1	
	2	РА-1000.00.10.020	Жгут фонарей	1	
	*		Кабельная стяжка КСУ 9х360	4	

*позиция на рисунке не показана

Номерной указатель

Обозначение	Наименование сборочных единиц, деталей	Рисунок
2007/980/КН/70.27-93	Вал карданный с обгонной муфтой	1,2,3,4
ЖРН-604.00.00.611А	Чистик ручной	1,2,3,4
ЖСУ-701.01.00.002	Резинка	1,2,3,4
КДК-184.09.00.606А-01	Штуцер проходной	6,7
КСД-00.00.624-04	Ниппель переходной	1,2,3,4
КУН 01.003	Прокладка	1,2,3,4
КУН 01.419	Планка	1,2,3,4
РА-1000.00.00.030	Крючок	1,2,3,4
РА-1000.00.00.030-01	Крючок	1,2,3,4
РА-1000.00.00.070	Ограждение	1,2,3,4
РА-1000.00.00.070-01	Ограждение	1,2,3,4
РА-1000.00.00.080	Стойка	1,2,3,4
РА-1000.00.00.150	Фонарь	1,2,3,4
РА-1000.00.00.190	Панель	1,2,3,4
РА-1000.00.10.000	Электрооборудование	1,2,3,4
РА-1000.00.10.010	Жгут А	13
РА-1000.00.10.020	Жгут фонарей	13
РА-1000.11.00.000	Установка надставки 500 л.	1,2,3,4
РА-1000.11.00.401	Стенка	12
РА-1000.11.00.402	Стенка	12
РА-1000.11.00.403	Уголок	12
РА-1000.22.00.030	Панель	1,2,3,4
РА-1000.70.00.100Б	Диск разбрасывающий	9, 10
РА-1000.70.00.100Б-01	Диск разбрасывающий	9, 10
РА-1000.70.00.610А	Лопасть	9, 10
РА-1000.70.00.610А-01	Лопасть	9, 10
РА-1000.70.01.809	Кольцо	8
РА-900.00.00.411Б	Кронштейн	1,2,3,4
РА-900.00.00.411Б-01	Кронштейн	1,2,3,4
РА-900.00.00.412	Шайба	1,2,3,4
РА-900.00.00.414	Щит	1,2,3,4
РА-900.00.00.414-01	Щит	1,2,3,4
РА-900.00.00.415Б	Щит	1,2,3,4
РА-900.00.00.415Б-01	Щит	1,2,3,4
РА-900.00.00.416Б	Щит	1,2,3,4
РА-900.00.00.416Б-01	Щит	1,2,3,4
РА-900.00.00.417А	Щит	1,2,3,4
РА-900.00.00.417А-01	Щит	1,2,3,4
РА-900.10.00.000Б	Установка бункера	1,2,3,4
РА-900.30.00.000Б	Установка сетки	1,2,3,4
РА-900.30.00.020А	Петля	5
РА-900.30.00.402	Шайба	5
РА-900.31.00.010Б	Сетка	5
РА-900.31.00.010Б-01	Сетка	5

Продолжение номерного указателя

Обозначение	Наименование сборочных единиц, деталей	Рисунок
РА-900.60.00.000А	Механизм регулировки высева	1,2,3,4
РА-900.60.00.000А-01	Механизм регулировки высева	1,2,3,4
РА-900.60.00.020А	Окно	6,7
РА-900.60.00.020А-01	Окно	6,7
РА-900.60.00.411	Шайба	6,7
РА-900.60.00.601Б	Ось	6,7
РА-900.60.00.602А	Ось	6,7
РА-900.60.20.405	Опора	6,7
РА-900.60.20.405-01	Опора	6,7
РА-900.60.20.601А	Втулка	6,7
РА-900.60.30.400	Заслонка запорная	6,7
РА-900.60.30.400-01	Заслонка запорная	6,7
РА-900.60.40.000А	Заслонка регулировочная	6,7
РА-900.60.40.000А-01	Заслонка регулировочная	6,7
РА-900.70.00.000Г	Установка редуктора	1,2,3,4
РА-900.70.00.010Б	Диск	8
РА-900.70.00.010Б-01	Диск	8
РА-900.70.00.402А	Балансир	9,10
РА-900.70.00.403А	Шайба	9,10
РА-900.70.00.405	Шайба уплотнительная	9,10
РА-900.70.00.410А	Лопатка	9,10
РА-900.70.00.410А-01	Лопатка	9,10
РА-900.70.00.415А	Пластина поворотная	9,10
РА-900.70.00.415А-01	Пластина поворотная	9,10
РА-900.70.00.420А	Лопатка	9,10
РА-900.70.00.420А-01	Лопатка	9,10
РА-900.70.00.620А	Лопасть	9,10
РА-900.70.00.620А-01	Лопасть	9,10
РА-900.70.10.603	Шайба	8
РА-900.90.00.000Б	Установка ворошилки	1,2,3,4
РА-900.90.00.001	Опора скольжения	11
РА-900.90.00.401В	Звездочка ASA40	11
РА-900.90.00.409А	Опора скольжения	11
РА-900.90.00.603Б	Вал	11
РА-900.90.00.605Б	Ступица	11
РА-900.90.00.633А	Втулка	11
РА-900.90.10.000Б	Копнитель	11
РА-900.90.20.000	Натяжитель цепи	11
РА-900.90.20.001	Ролик натяжной	11
РА-900.90.20.401	Тяга	11
РА-900.90.20.402	Вилка	11
РА-900.90.20.605	Ось	11
РА-900.90.20.607	Ось	11
РА-900.90.20.611	Пружина	11

Окончание номерного указателя

Обозначение	Наименование сборочных единиц, деталей	Рисунок
	РВД 8.A2L.A3L.1150.2S ТУ 4791-001-00166887-2002	1,2,3,4
	Т-образное резьбовое соединение TNW 06HL "Hansa Flex"	1,2,3,4
	БРС тип ISO-A, размерность DN 13 (диаметр 20,5) по ISO 7241-A/ISO 5675; 20x1,5 (конус 60°), 20x1,5 (конус 60°) (Штекер)	1,2,3,4
	Гайка накидная Н.036.01.002А	1,2,3,4
	Тубус Tu Box Evolution MP 2100	1,2,3,4
	Фонарь задний с лампами ЕС 19-01.12(Ф-400)	1,2,3,4
	Тубус AA101 Meccanoplast	1,2,3,4
	Гидроцилиндр MC 40/25.63-3.22(200)	6,7
	Штуцер ввертной Fi-GE-08LM14x1.5-W3	6,7
	Редуктор 9.281.364.00 ("Comer")	8
	Amazone Диски (пара) OM 18-24м №927777	8
	Редуктор R056191 "Reduco"	8
	Цепь ASA 40 (n=80 звеньев)	11
	Звено соединительное CONN.LK M26 CHAIN 40	11
	Цепь из нержавеющей стали Renold SD 40-1SS (n=80 звен.)	11
	Звено соединительное из нержавеющей стали Renold 40-1ss/26	11