

**Приспособление
для перемещения адаптеров
“Uni Cart 4000”
ППА-4000
Каталог деталей и сборочных единиц**

ППА-4000.00.00.000 ҚДС

Версия 3

Правила пользования каталогом

Каталог состоит из ниже следующих разделов:

- Иллюстрации и перечень деталей и сборочных единиц;
- Номерной указатель.

Приведенная в каталоге номенклатура деталей охватывает все детали и сборочные единицы, которые могут потребоваться при эксплуатации и ремонте.

В разделе **«Иллюстрации и перечень деталей и сборочных единиц»** даны рисунки и спецификации сборочных единиц с входящими в них деталями. Все детали обозначены номерами позиций в возрастающем порядке в пределах одной сборочной единицы. В этих пределах одним и тем же деталям присвоены одинаковые номера позиций. В каталог включены неразъемные сборочные единицы (сварные и т. п.) без перечисления входящих в них деталей. Спецификация каталога представляет собой таблицу, включающую номер рисунка, позицию на рисунке, их обозначение, наименование и количество. Для облегчения определения места детали, когда известно только ее обозначение, в каталоге приведен **«Номерной указатель»**, в котором все детали расположены в порядке номеров с указанием рисунка, на котором деталь изображена.

В связи с тем, что конструкция изделия постоянно совершенствуется, обозначения и конструкция отдельных сборочных единиц и деталей могут отличаться от опубликованного материала.

Для заказа необходимой детали (узла) достаточно найти на рисунке номер этой детали (узла), а по спецификации выписать обозначение, наименование и необходимое количество для заказа.

Термины «спереди», «сзади», «справа» и «слева» следует понимать всегда исходя из направления движения вперед.

Предприятие-изготовитель оставляет за собой право изменения в ходе технического развития.

Содержание

Иллюстрации и перечень деталей и сборочных единиц.....	4
Приспособление для перемещения адаптеров ППА-4000.00.000/-01/-03/-04/-05/-06.....	10
Талреп ППА-4000.00.300.....	16
Сница ППА-4000.00.500А.....	18
Фиксатор ППА-700.12.100.....	19
Блок ППА-4000.03.060.....	21
Мост ППА-4000.04.000.....	23
Мост ППА-4000.04.010.....	25
Кронштейн ППА-700.05.00.000А-01.....	27
Коммуникации электрические тележки ТТ-4000.10.000.....	29
Коммуникации электрические тележки ППА-4000.10.000-02.....	31
Опора ППА-4000.12.060А.....	33
Опора ППА-4000.12.070Б.....	35
Маркер ППА-4000.12.400.....	37
Комплект для перевозки жаток с выдвижным столом ППА-4000.30.000-03 и ППА-4000.30.000-04.....	40
Опора ТТ-5000.02.120А.....	41
Опора ТТ-5000.02.410.....	42
Комплект для транспортировки ЖЗТ-900 ППА-4000.23.020.....	44
Комплект опор для перевозки адаптера ПКП-871 ППА-4000.32.000Б.....	46
Опора краевая ППА-4000.32.010Б.....	48
Опора центральная ППА-4000.32.020Б.....	50
Фиксатор ППА-4000.32.390.....	51
Комплект для транспортировки ПСП-810/1210 ППА-4000.00.360.....	53
Комплект для транспортировки зерновых жаток, выпущенных до 01.10.2020г. ППА-4000.00.370.....	55
Комплект составных частей для транспортировки ППК-61 ППК-81 ППК-121 ТТ-4000.00.460.....	56
Номерной указатель.....	57

Иллюстрации и перечень деталей и сборочных единиц

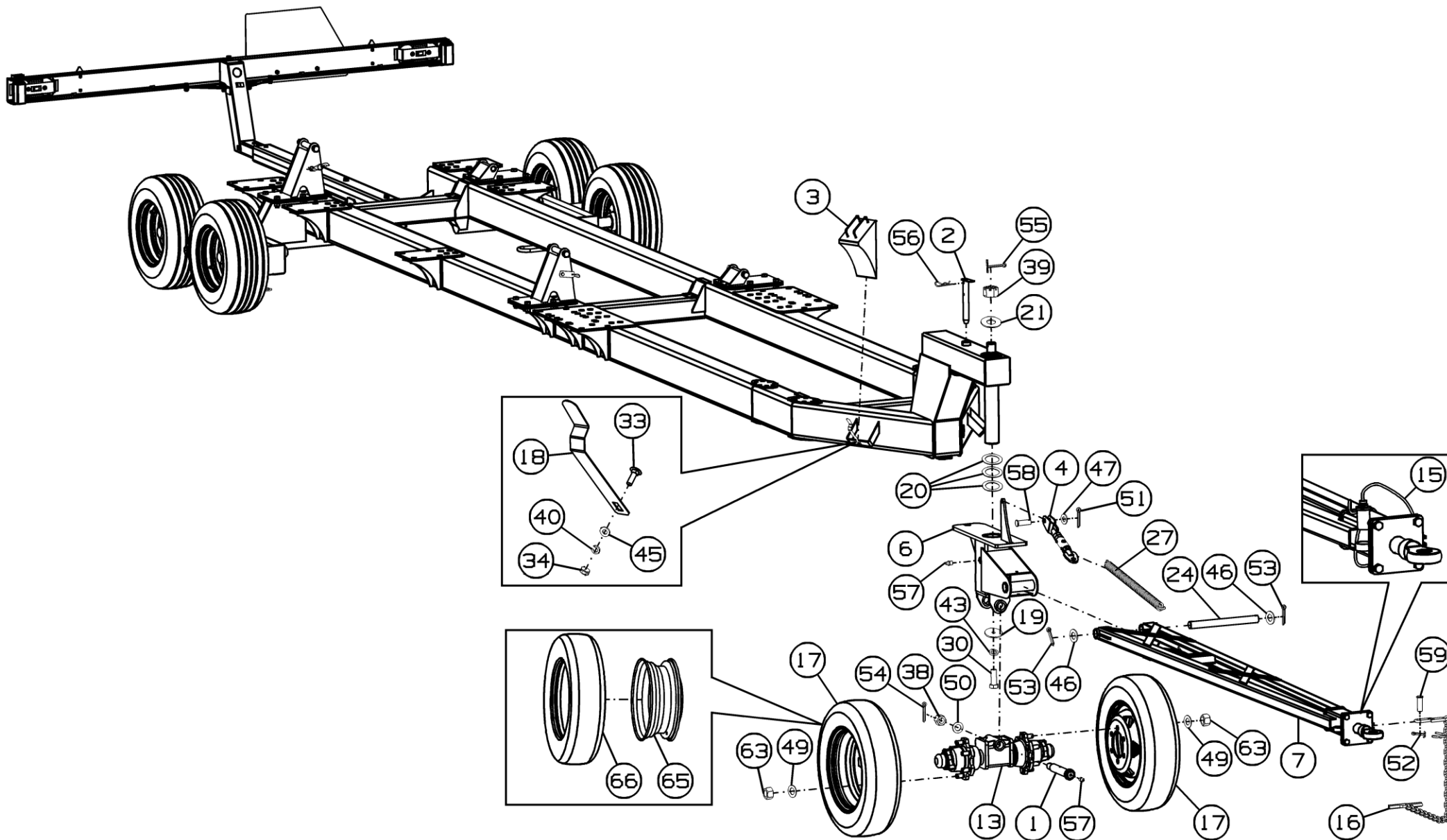


Рисунок 1 - Приспособление для перемещения адаптеров ППА-4000.00.000

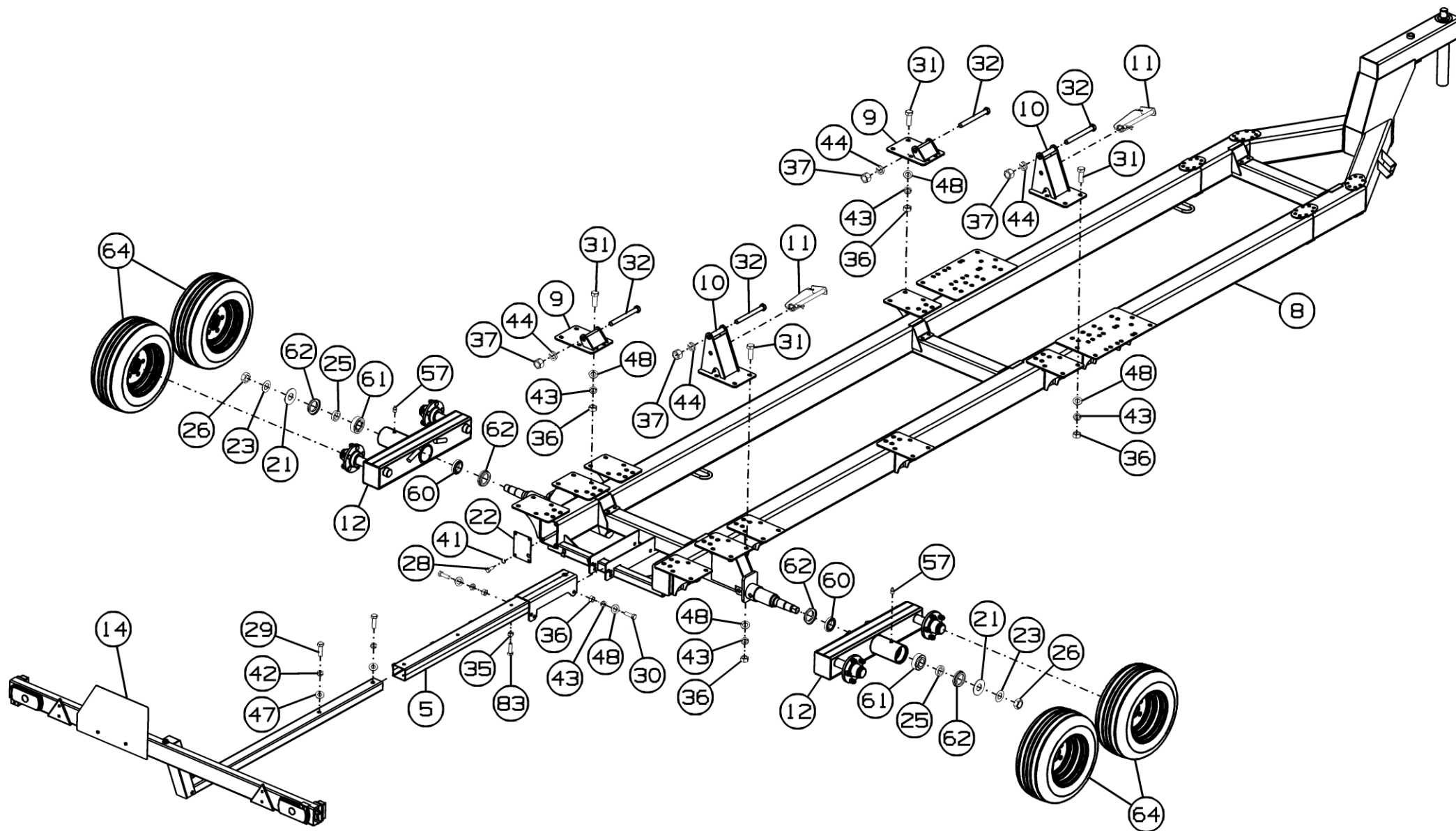


Рисунок 2 - Приспособление для перемещения адаптеров ППА-4000.00.000

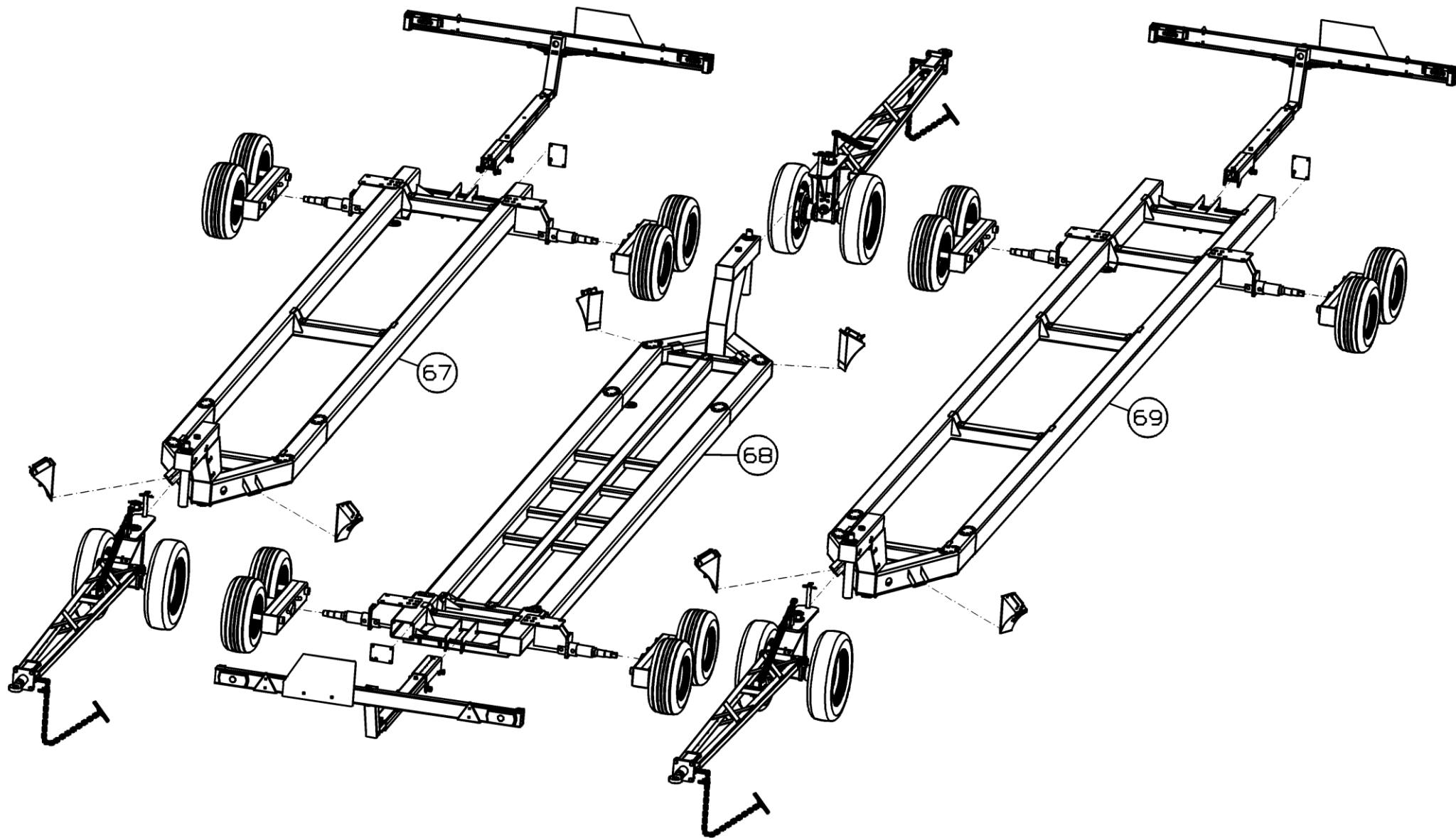


Рисунок 3 - Приспособление для перемещения адаптеров ППА-4000.00.000-01/-03/-04

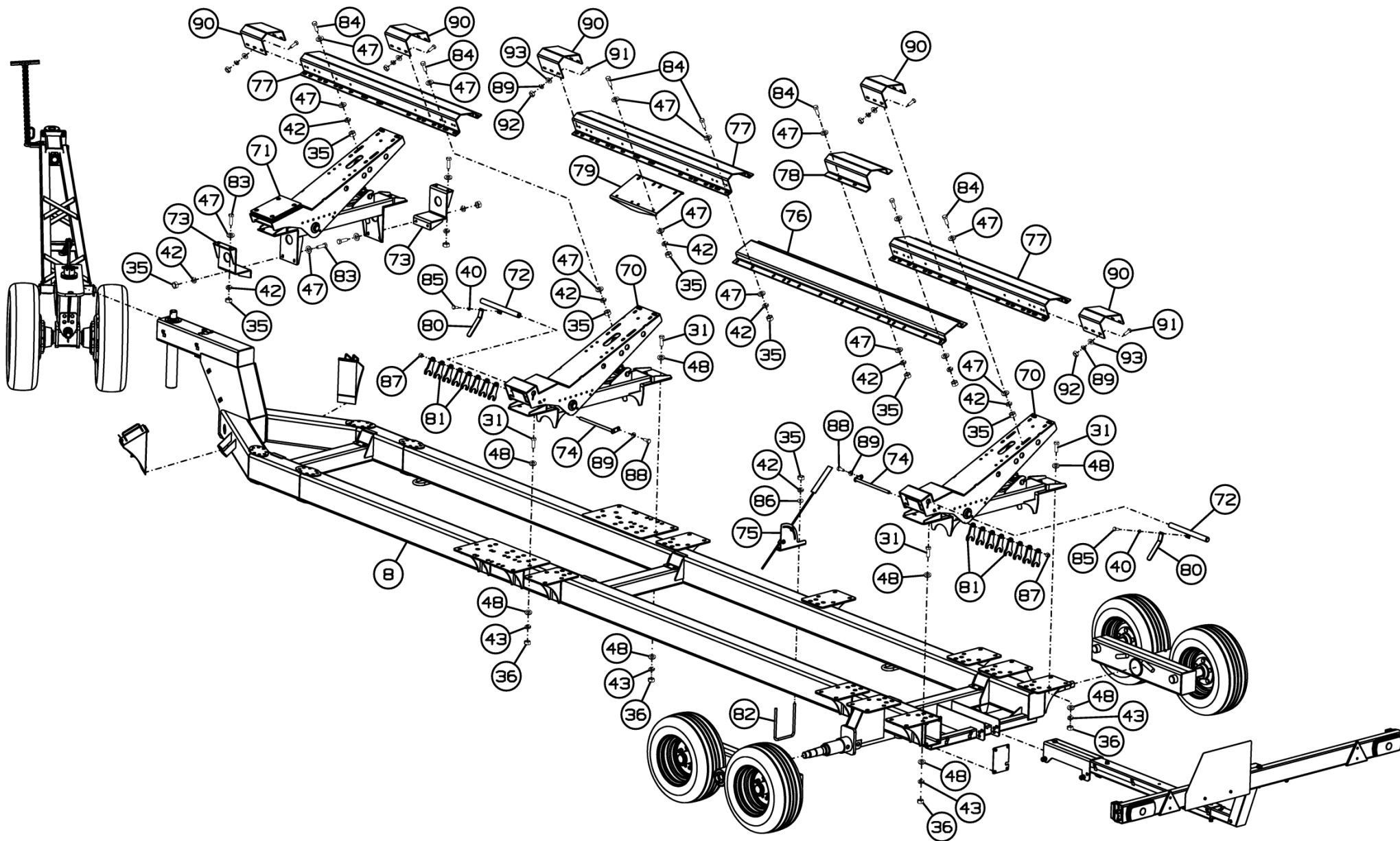


Рисунок 4 - Приспособление для перемещения адаптеров ППА-4000.00.000-05

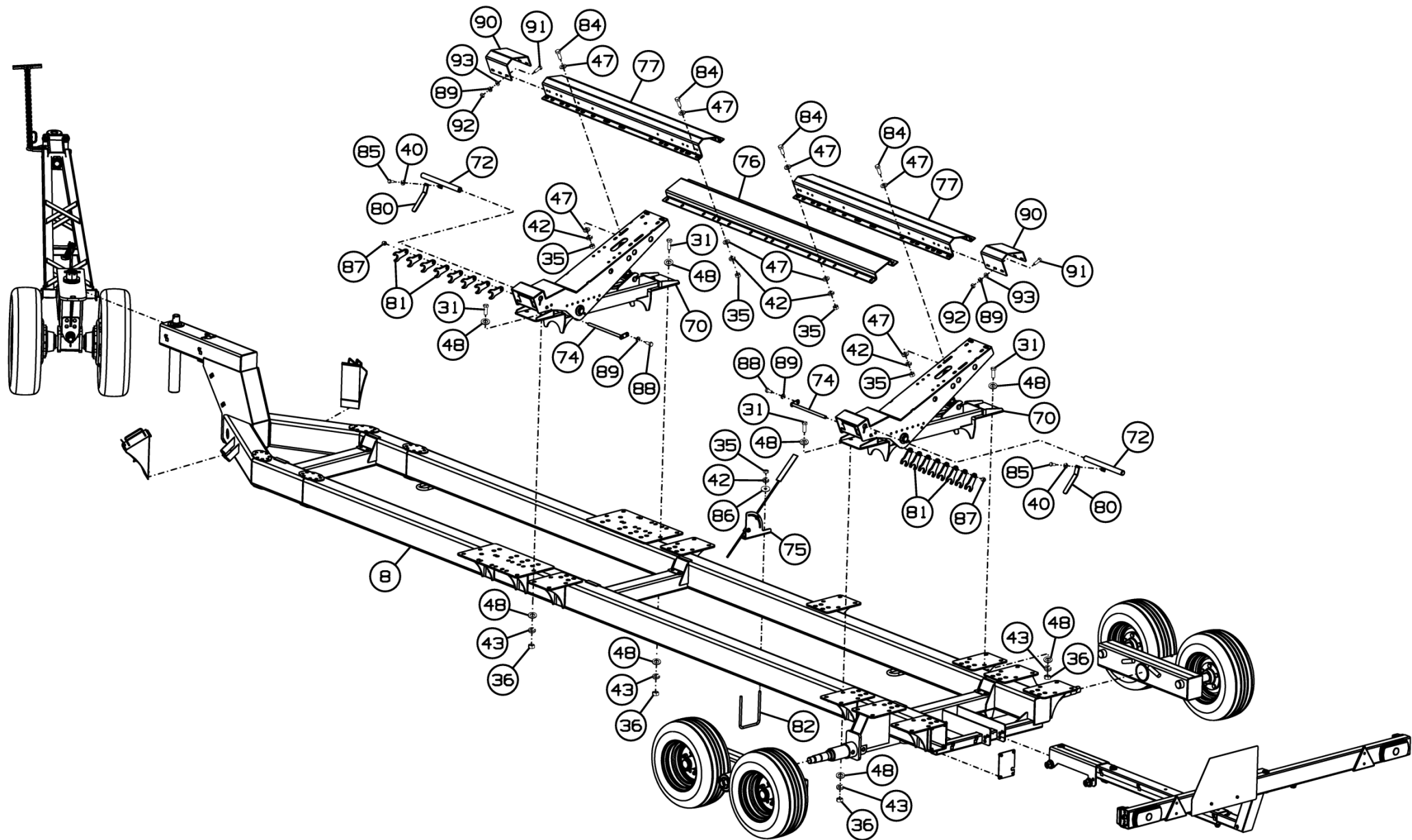


Рисунок 5 - Приспособление для перемещения адаптеров ПГА-4000.00.000-06

Приспособление для перемещения адаптеров ППА-4000.00.000/-01/-03/-04/-05/-06

Номер рисунка	Номер позиции	Обозначение	Наименование сборочных единиц, деталей	Количество, шт.	Примечание
1,2,3,4,5	1	ППА-4000.00.100	Болт	1	
	2	ППА-4000.00.250	Палец	1	
	3	ППА-700.00.01.000-01	Упор противооткатный	2	
	4	ППА-4000.00.300	Талреп	1	
	5	ППА-4000.05.010А	Держатель кронштейна	1	
	6	ППА-4000.00.400А	Стойка	1	
	7	ППА-4000.00.500А	Сница	1	
	8	ППА-4000.01.000	Рама	1	Для исполнений -00/-05/-06
	9	ППА-4000.02.060	Опора	2	Для исполнения-00
	10	ППА-4000.02.140	Опора	2	
	11	ППА-700.12.100	Фиксатор	2	
	12	ППА-4000.03.000	Блок	2	Доп. замена на ППА-4000.03.060 Блок
	13	ППА-4000.04.000	Мост	1	Доп. замена на ППА-4000.04.010 Мост
	14	ППА-700.05.00.000А-01	Кронштейн	1	
	15	ТТ-4000.10.000	Коммуникации электрические тележки	1	Для исполнений -00/-01/-03/-05/-06
		ППА-4000.10.000-02	Коммуникации электрические тележки	1	Для исполнения -04
	16	ППА-700.00.03.000	Цепь	1	
	17	ППА-700.03.010	Колесо	2	
	18	ППА-700.00.00.401	Фиксатор	2	
	19	ТТ-4000.00.402	Диск	1	
	20	ППА-4000.00.411	Шайба	3	
21	ТТ-4000.00.449	Шайба	3	Для исполнений -00/-04/-05/-06	
			4	Для исполнений -01/-03	

Приспособление для перемещения адаптеров ППА-4000.00.000/-01/-03/-04/-05/-06

Номер рисунка	Номер позиции	Обозначение	Наименование сборочных единиц, деталей	Количество, шт.	Примечание	
1,2,3,4,5	22	ТТ-4000.00.467	Крышка	1		
	23	ТТ-4000.00.499	Шайба	2		
	24	ТТ-4000.00.603	Ось	1		
	25	ППА-4000.00.813	Втулка	2		
	26	РСМ-10.02.02.634А	Гайка	2		
	27	РСМ-100.33.05.609	Пружина	1		
	28		Болт М8-6gx20.88.35.019 ГОСТ 7798-70	4		
	29		Болт М12-6gx30.88.35.019 ГОСТ 7798-70	2		
	30		Болт М16-6gx40.88.35.019 ГОСТ 7798-70	5		
	31			Болт М16-6gx45.88.35.019 ГОСТ 7798-70	16	Для исполнения -00
					8	Для исполнений -05/-06
	32			Болт М20x1,5-6gx200.88.35.019 ГОСТ 7798-70	4	Для исполнения -00
	33			Болт М6-6gx20.88.019 ГОСТ 7802-81	2	
	34			Гайка М6-6Н.8.019 ГОСТ 5915-70	2	
	35			Гайка М12-6Н.8.019 ГОСТ 5915-70	1	Для исполнений -00/-01/-03/-04
					39	Для исполнения -05
					23	Для исполнения -06
	36			Гайка М16-6Н.8.019 ГОСТ 5915-70	20	Для исполнения -00
					4	Для исполнений -01/-03/-04
					12	Для исполнений -05/-06
37			Гайка М20x1,5-6Н.8.019 ГОСТ 5915-70	4	Для исполнения -00	
38			Гайка М30x2-6Н.8.019 ГОСТ 5918-73	1		
39			Гайка М42-6Н.04.35.019 ГОСТ 5932-73	1		
40			Шайба 6Т 65Г 019 ГОСТ 6402-70	2	Для исполнений -00/-01/-03/-04	
				6	Для исполнений -05/-06	

Приспособление для перемещения адаптеров ППА-4000.00.000/-01/-03/-04/-05/-06

Номер рисунка	Номер позиции	Обозначение	Наименование сборочных единиц, деталей	Количество, шт.	Примечание
1,2,3,4,5	41		Шайба 8Т 65Г 019 ГОСТ 6402-70	4	
	42		Шайба 12Т 65Г 019 ГОСТ 6402-70	2	Для исполнений -00/-01/-03/-04
				40	Для исполнения -05
				24	Для исполнения -06
	43		Шайба 16Т 65Г 019 ГОСТ 6402-70	21	Для исполнения -00
				5	Для исполнений -01/-03/-04
				13	Для исполнений -05/-06
	44		Шайба 20Т 65Г 019 ГОСТ 6402-70	4	Для исполнения -00
	45		Шайба 6x1,4.01.019 ГОСТ 6958-78	2	
	46		Шайба С 36x3.01.019 ГОСТ 10450-78	2	
	47		Шайба С.12.01.019 ГОСТ 11371-78	3	Для исполнений -00/-01/-03/-04
				59	Для исполнения -05
				37	Для исполнения -06
	48		Шайба С.16.01.019 ГОСТ 11371-78	20	Для исполнения -00/-05/-06
				4	Для исполнения -01/-03/-04
	49		Шайба С.20.01.019 ГОСТ 11371-78	12	
	50		Шайба С.30x5.01.019 ГОСТ 11371-78	1	
	51		Шплинт 3.2x20.019 ГОСТ 397-79	1	
	52		Шплинт 5x32.019 ГОСТ 397-79	1	
	53		Шплинт 6,3x56.019 ГОСТ 397-79	2	
54		Шплинт 6,3x71.019 ГОСТ 397-79	1		
55		Шплинт 8x71.019 ГОСТ 397-79	1		

Приспособление для перемещения адаптеров ППА-4000.00.000/-01/-03/-04/-05/-06

Номер рисунка	Номер позиции	Обозначение	Наименование сборочных единиц, деталей	Количество, шт.	Примечание
1,2,3,4,5	56		Шплинт 2.5x90.019 ОСТ 23.2.2-79	1	
	57		Маслёнка 1.2.Цб.хр ГОСТ 19853-74	4	
	58		Ось 6-12h11x35.35.Ц9хр ГОСТ 9650-80	1	
	59		Ось 6-20b12x40.35.Ц9хр ГОСТ 9650-80	1	
	60		Подшипник 7210A1 ГОСТ 27365-87	2	
	61		Подшипник 7609A ГОСТ 27365-87	2	
	62	H.130.04.020	Сальник	4	
	63		Гайка шестигранная ISO 7042-M20-8	12	
	64		Колесо 22.5 x 8.00 - 12 10PR TL 5/94/140 ETO	4	Доп. замена на Колесо в сборе Jantsan 004 (7,00l x 12 H12 + 22,5 x 8,00-12)
	65		Обод 5,5Jx16H2ET105	1	Доп. замена на Обод 5,5Jx16H2
	66		Шина 175R16C	1	
	67	ППА-4000.01.000-01	Рама	1	Для исполнения -01
	68	ППА-4000.01.000-03	Рама	1	Для исполнения -03
	69	ППА-4000.01.000-04	Рама	1	Для исполнения -04
	70	ППА-4000.12.060A	Опора	2	Для исполнений -05/-06
	71	ППА-4000.12.070Б	Опора	1	Для исполнения -05
	72	SS-1050.13.00.070	Засов	2	Для исполнений -05/-06
	73	ППА-4000.12.110	Скоба	2	Для исполнения -05
	74	ППА-4000.12.090	Штырь	2	Для исполнений -05/-06
	75	ППА-4000.12.400	Маркер	1	Для исполнений -05/-06
76	ППА-700.02.00.403	Желоб внутренний	1	Для исполнений -05/-06	
77	ППА-700.53.00.401	Желоб опорный	3	Для исполнения -05	
			2	Для исполнения -06	

Приспособление для перемещения адаптеров ППА-4000.00.000/-01/-03/-04/-05/-06

Номер рисунка	Номер позиции	Обозначение	Наименование сборочных единиц, деталей	Количество, шт.	Примечание	
1,2,3,4,5	78	ППА-700.53.00.401-01	Желоб опорный	1	Для исполнения -05	
	79	SS-1050.13.00.428	Кронштейн	1	Для исполнения -05	
	80	ППА-4000.12.422	Рукоятка	2	Для исполнений -05/-06	
	81	ПМА-4100.63.001	Упор	16	Для исполнений -05/-06	
	82	ППА-4000.12.605А	Скоба крепежная	1	Для исполнений -05/-06	
	83			Болт М12-6gx40.88.019 ГОСТ 7798-70	1	Для исполнений -00/-01/-03/-04/-06
				9	Для исполнения -05	
	84			Болт М12-6gx35.88.35.019 ГОСТ 7798-70	28	Для исполнения -05
					20	Для исполнения -06
	85			Болт М6-6gx14.88.35.019 ГОСТ 7798-70	4	Для исполнений -05/-06
	86			Шайба 12.01.019 ГОСТ 6958-78	2	Для исполнений -05/-06
	87			Гайка М16-6Н.5.016 ТУ 23.4617472.08-92	2	Для исполнений -05/-06
	88			Болт М10-6gx25.88.35.019 ГОСТ 7798-70	2	Для исполнений -05/-06
	89			Шайба 10Т 65Г 019 ГОСТ 6402-70	22	Для исполнения -05
					10	Для исполнения -06
	90	ППА-4000.12.444А		Надставка	5	Для исполнения -05
					2	Для исполнения -06
	91			Болт М10-6gx30.88.019 ГОСТ 7798-70	20	Для исполнения -05
					8	Для исполнения -06
	92			Гайка М10-6Н.8.019 ГОСТ 5915-70	20	Для исполнения -05
8					Для исполнения -06	
93			Шайба С.10.01.019 ГОСТ 11371-78	20	Для исполнения -05	
				8	Для исполнения -06	
*	ППА-4000.30.000-03		Комплект для перевозки жаток с выдвижным столом	1	Для исполнений -00/-05/-06 (по отдельному заказу)	

Приспособление для перемещения адаптеров ППА-4000.00.000/-01/-03/-04/-05/-06

Номер рисунка	Номер позиции	Обозначение	Наименование сборочных единиц, деталей	Количество, шт.	Примечание
1,2,3,4,5	*	ППА-4000.23.020	Комплект для транспортировки ЖЗТ-900	1	Для исполнения -05 (по отдельному заказу)
	*	ППА-4000.30.000-04	Комплект для перевозки жаток с выдвижным столом	1	Для исполнения -04 (по отдельному заказу)
	*	ППА-4000.32.000Б	Комплект опор для перевозки адаптера ПКП-871 на приспособлении ППА-4000-03	1	Для исполнения -03 (по отдельному заказу)
	*	ППА-4000.00.360	Комплект составных частей для транспортировки ПСП-810/1210 на ППА-4000-05/-06	1	Для исполнений -00/-05/-06 (по отдельному заказу)
	*	ППА-4000.00.370	Комплект для транспортировки зерновых жаток, выпущенных до 01.10.2020 года	1	Для исполнений -05/-06 (по отдельному заказу)
	*	ТТ-4000.00.460	Комплект составных частей для транспортировки ППК-61 ППК-81 ППК-121	1	Для исполнений -00/-05/-06 (по отдельному заказу)

*Позиция на рисунке не показана

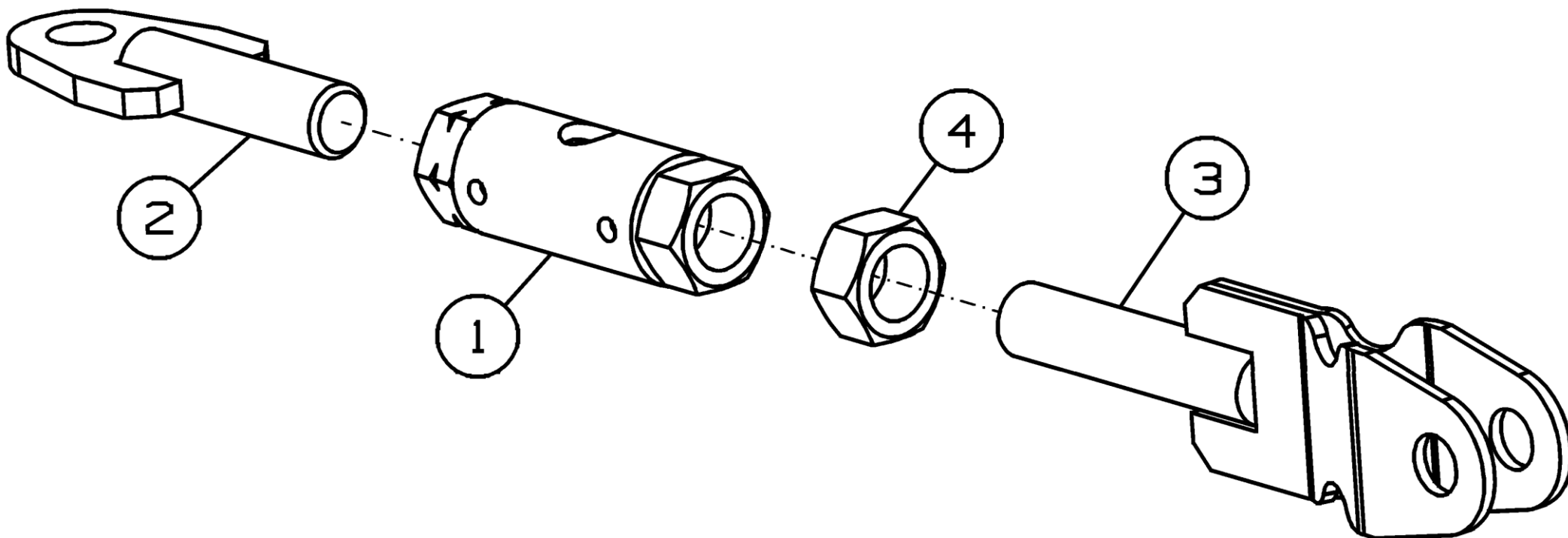


Рисунок 6 - Талреп ППА-4000.00.300

Талреп ППА-4000.00.300

Номер рисунка	Номер позиции	Обозначение	Наименование сборочных единиц, деталей	Количество, шт.	Примечание
6	1	ППА-4000.00.310	Стяжка	1	
	2	ППА-4000.00.320	Концевик	1	
	3	ППА-4000.00.330	Концевик	1	
	4		Гайка М16-6Н.6.019 ГОСТ 5915-70	1	

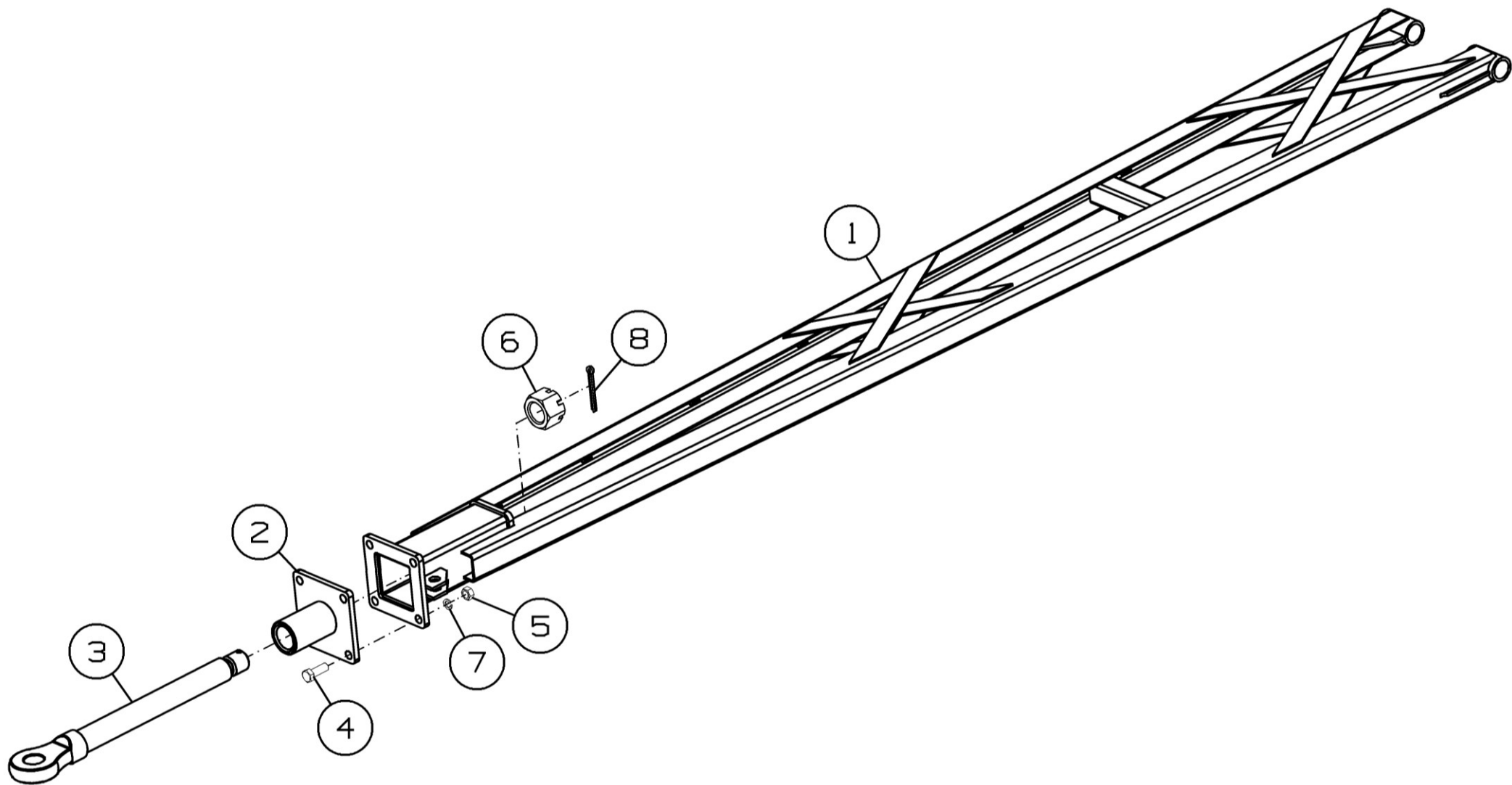


Рисунок 7 - Сница ППА-4000.00.500А

Сница ППА-4000.00.500А

Номер рисунка	Номер позиции	Обозначение	Наименование сборочных единиц, деталей	Количество, шт.	Примечание
7	1	ППА-4000.00.510	Сница	1	
	2	ПМА-4000.54.090	Фланец	1	
	3	ПМА-4000.54.602А	Звено соединительное	1	
	4		Болт М16-6gx45.88.35.019 ГОСТ 7798-70	4	
	5		Гайка М16-6Н.6.019 ГОСТ 5915-70	4	
	6		Гайка М42-6Н.04.35.019 ГОСТ 5932-73	1	
	7		Шайба 16Т 65Г 019 ГОСТ 6402-70	4	
	8		Шплинт 8x80.019 ГОСТ 397-79	1	

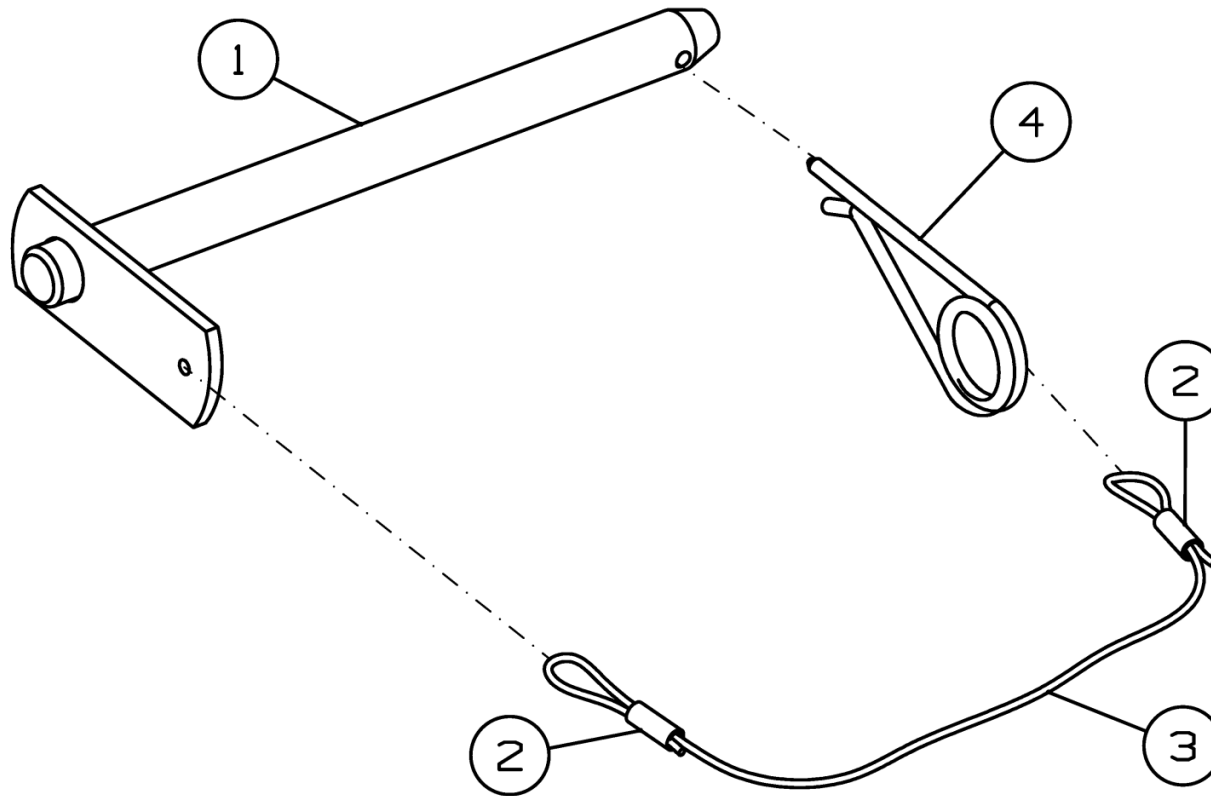


Рисунок 8 - Фиксатор ППА-700.12.100

Фиксатор ППА-700.12.100

Номер рисунка	Номер позиции	Обозначение	Наименование сборочных единиц, деталей	Количество, шт.	Примечание
8	1	142.29.12.770	Фиксатор	1	
	2	PCM-10.01.01.809A	Трубка	2	
	3	PCM-10Б.01.01.014А-05	Поводок	1	
	4		Шплинт пружинный d 3,6x64 DIN 11024 FormD	1	

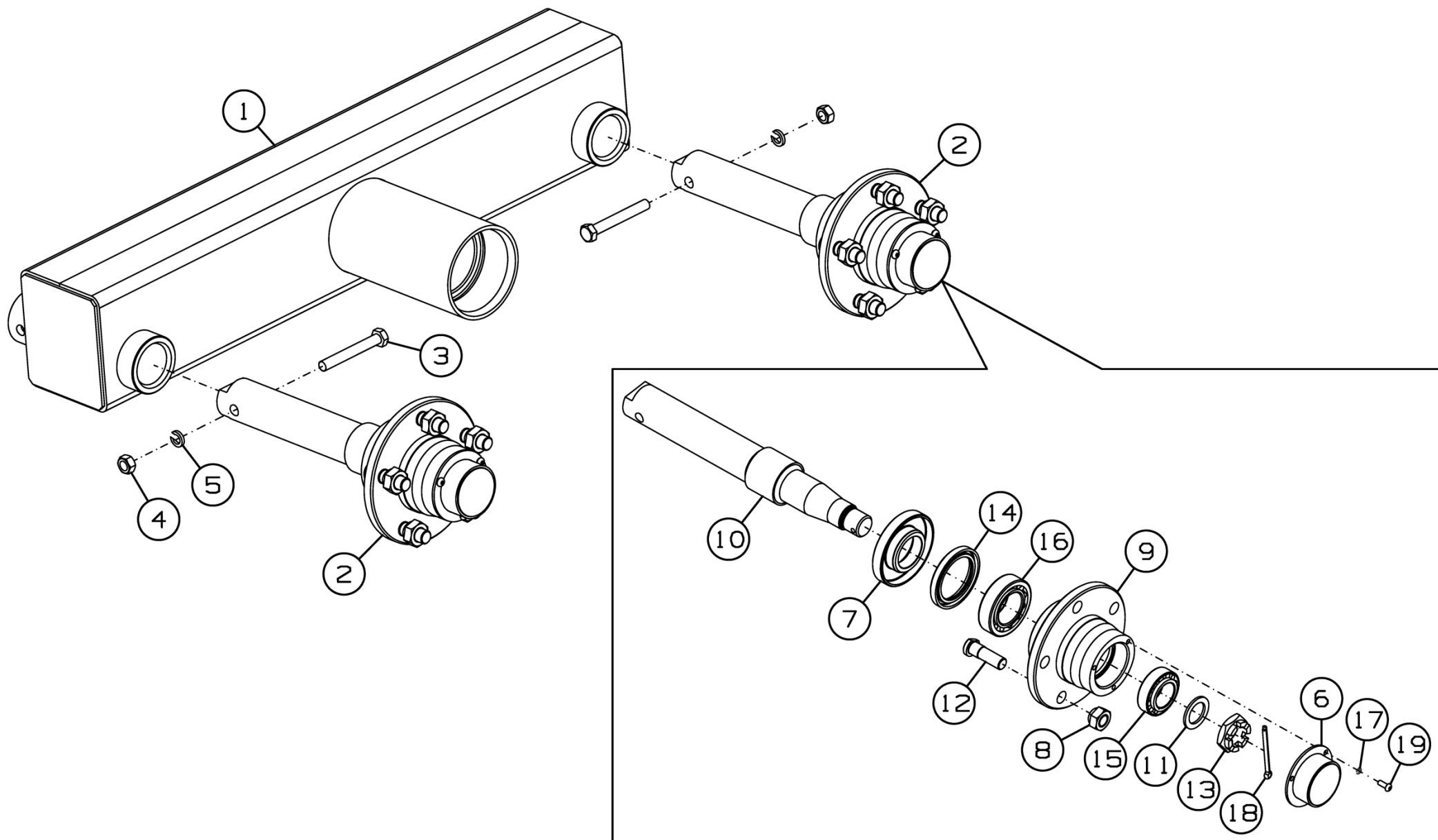


Рисунок 9 - Блок ППА-4000.03.060

Блок ППА-4000.03.060

Номер рисунка	Номер позиции	Обозначение	Наименование сборочных единиц, деталей	Количество, шт.	Примечание
9	1	ППА-4000.03.080	Блок	1	
	2	ППА-4000.03.100	Ступица	2	
	3		Болт М12-6gx90.109.40X.019 ГОСТ 7798-70	2	
	4		Гайка М12-6Н.8.019 ГОСТ 5915-70	2	
	5		Шайба 12Т 65Г 019 ГОСТ 6402-70	2	
	6	ППА-4000.03.190	Крышка	1	
	7	ППА-4000.03.601	Крышка защитная	1	
	8	ППА-4000.03.602	Гайка	5	Доп. замена на Гайка колесная со сферическим фланцем (Сфера R14) М16х1,5-8.8
	9	ППА-4000.03.606	Ступица	1	
	10	ППА-4000.03.609	Ось	1	
	11	ППА-4000.03.448	Шайба	1	
	12	ГКП-601.01.651	Болт	5	
	13		Гайка 2М30х2-6Н ГОСТ 5919-73	1	
	14		Манжета 1.1-60x85-1 ГОСТ 8752-79	1	
	15		Подшипник 3007107А ГОСТ 27365-87	1	
	16		Подшипник 3007709А ГОСТ 27365-87	1	
	17		Шайба 6 65Г 019 ГОСТ 6402-70	3	
	18		Шплинт 6,3x71.01.019 ГОСТ 397-79	1	
	19		Винт М6х16.88.019 ISO 7380	3	

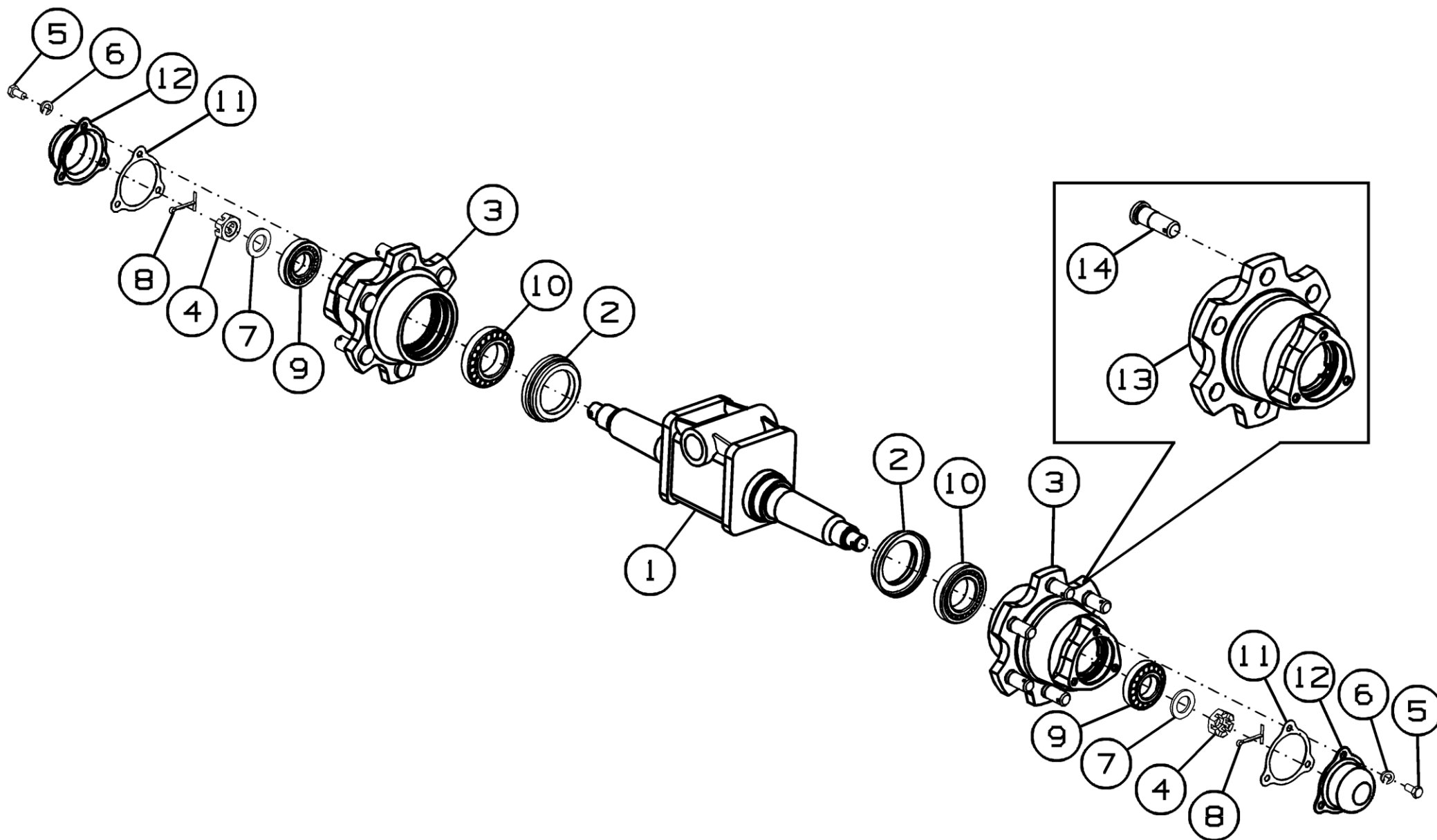


Рисунок 10 - Мост ППА-4000.04.000

Мост ППА-4000.04.000

Номер рисунка	Номер позиции	Обозначение	Наименование сборочных единиц, деталей	Количество, шт.	Примечание
10	1	ТТ-4000.04.070	Ось	1	
	2	Н.130.04.020	Сальник	2	
	3	142.29.03.020	Ступица	2	
	4	142.29.00.624	Гайка М24х1,5	2	
	5		Болт М8-6gx16.88.35.019 ГОСТ 7798-70	6	
	6		Шайба 8Т 65Г 019 ГОСТ 6402-70	6	
	7		Шайба С.24.01.019 ГОСТ 11371-78	2	
	8		Шплинт 5x50.019 ГОСТ 397-79	2	
	9		Подшипник 7207А ГОСТ 27365-87	2	
	10		Подшипник 7210А1 ГОСТ 27365-87	2	
	11	Н.130.02.001-01	Прокладка	2	
	12	ППА-700.07.00.407	Крышка	2	
	13	142.29.03.201	Ступица	1	
	14	142.29.03.601	Болт	6	

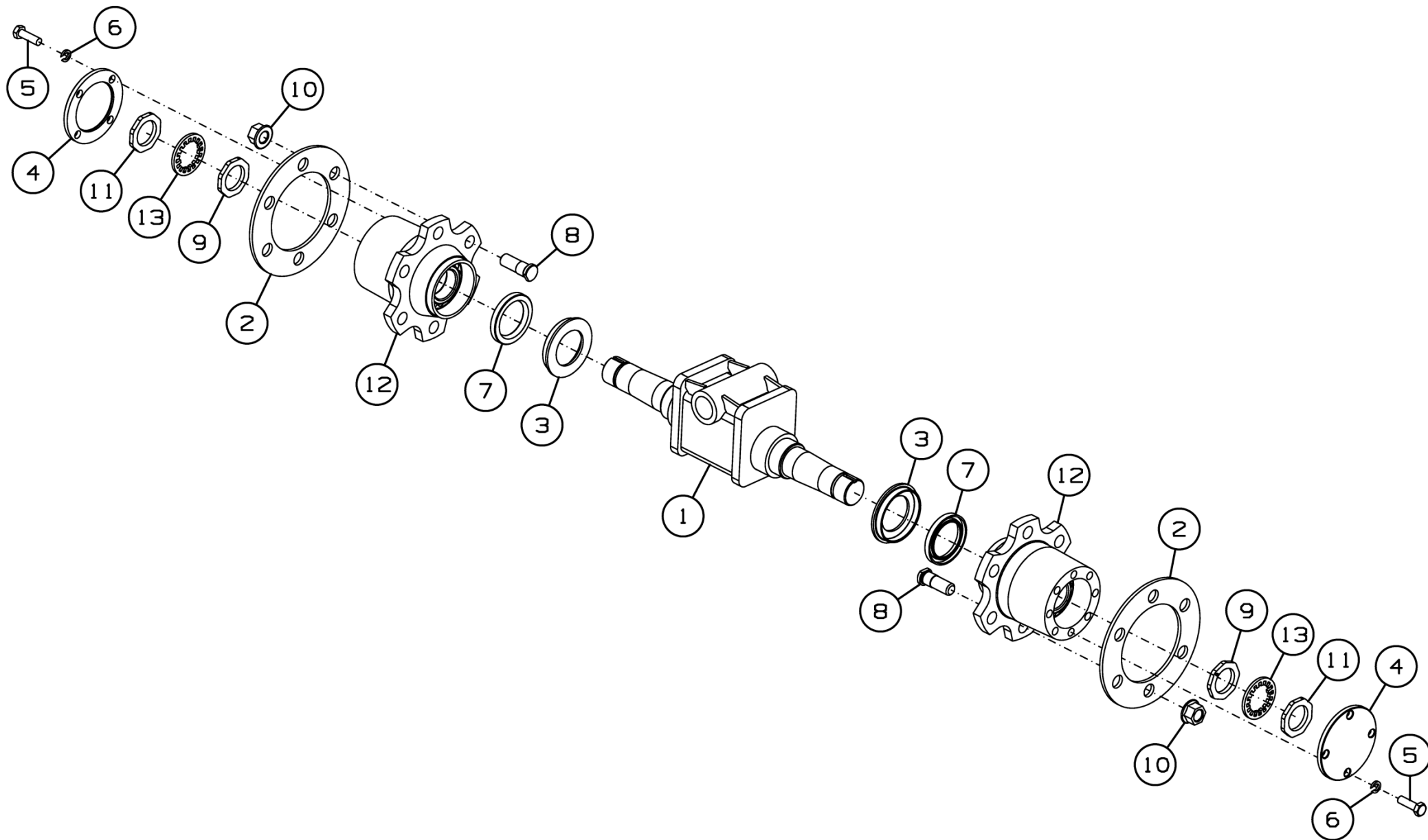


Рисунок 11 - Мост ППА-4000.04.010

Мост ППА-4000.04.010

Номер рисунка	Номер позиции	Обозначение	Наименование сборочных единиц, деталей	Количество, шт.	Примечание
11	1	ППА-4000.04.070	Ось	1	
	2	ППА-700.00.00.402	Проставка	2	
	3	ППА-700.07.00.603	Крышка	2	
	4	ППА-700.07.00.604	Крышка	2	
	5		Болт М12-6gx40.88.35.019 ГОСТ 7798-70	8	
	6		Шайба 12Т 65Г 019 ГОСТ 6402-70	8	
	7		Манжета 1.2-60x85-1 ГОСТ 8752-79	2	
	8		Болт ступицы 33023104018 ГАЗ	12	
	9		Гайка внутренняя со штифтом 3302-2401050	2	
	10		Гайка крепления колеса 3302-3101034	12	
	11		Гайка наружная 3302-2401054	2	
	12		Ступица заднего колеса 3302-3104015 в сборе	2	
	13		Шайба задней ступицы 3302-2401055	2	

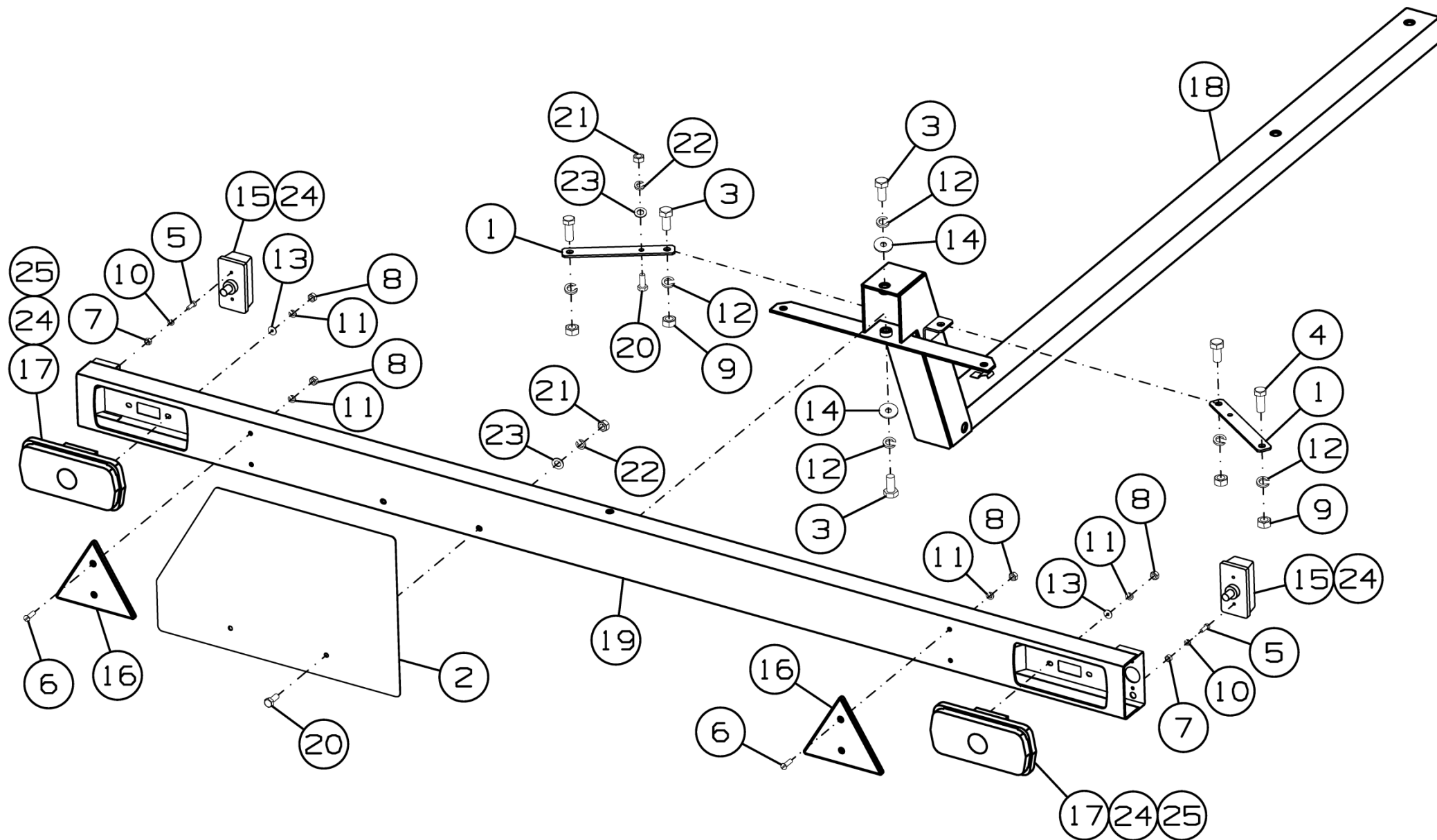


Рисунок 12 - Кронштейн ППА-700.05.00.000А-01

Кронштейн ППА-700.05.00.000А-01

Номер рисунка	Номер позиции	Обозначение	Наименование сборочных единиц, деталей	Количество, шт.	Примечание
12	1	ППА-700.05.00.401	Пластина	2	
	2	142.29.05.434	Знак	1	
	3		Болт М12-6gx25.88.35.019 ГОСТ 7798-70	4	
	4		Болт М12-6gx30.88.35.019 ГОСТ 7798-70	2	
	5		Винт В.М5-6gx14.48.019 ГОСТ 1491-80	4	
	6		Винт В.М6-6gx20.48.019 ГОСТ 17473-80	4	
	7		Гайка М5-6Н.6.019 ГОСТ 5915-70	4	
	8		Гайка М6-6Н.6.019 ГОСТ 5915-70	8	
	9		Гайка М12-6Н.8.019 ГОСТ 5915-70	4	
	10		Шайба 5Т 65Г 019 ГОСТ 6402-70	4	
	11		Шайба 6Т 65Г 019 ГОСТ 6402-70	8	
	12		Шайба 12Т 65Г 019 ГОСТ 6402-70	6	
	13		Шайба 6x1,4.01.019 ГОСТ 6958-78	4	
	14		Шайба 12.01.019 ГОСТ 6958-78	2	
	15		Фонарь передний 161.3712 ГОСТ 6964-72	2	
	16		Световозвращатель ФП 401 (ПА 401.3733-03) ТУ 29.31.23.110-001-86012722-2018	2	
	17		Фонарь задний ФП132АБ-04 Код ОКП 245 7372 0485 ТУ 37.458.083-2002	2	Лампа 24В
	18	ППА-700.05.10.000-01	Балка	1	
	19	ППА-700.05.20.000-01	Панель	1	
	20		Болт М8-6gx20.88.35.019 ГОСТ 7798-70	3	
	21		Гайка М8-6Н.6.019 ГОСТ 5915-70	3	
	22		Шайба 8Т 65Г 019 ГОСТ 6402-70	3	
	23		Шайба С.8.01.019 ГОСТ 11371-78	3	
	24		Автолампа А 24-05	4	
	25		Автолампа А 24-21	4	

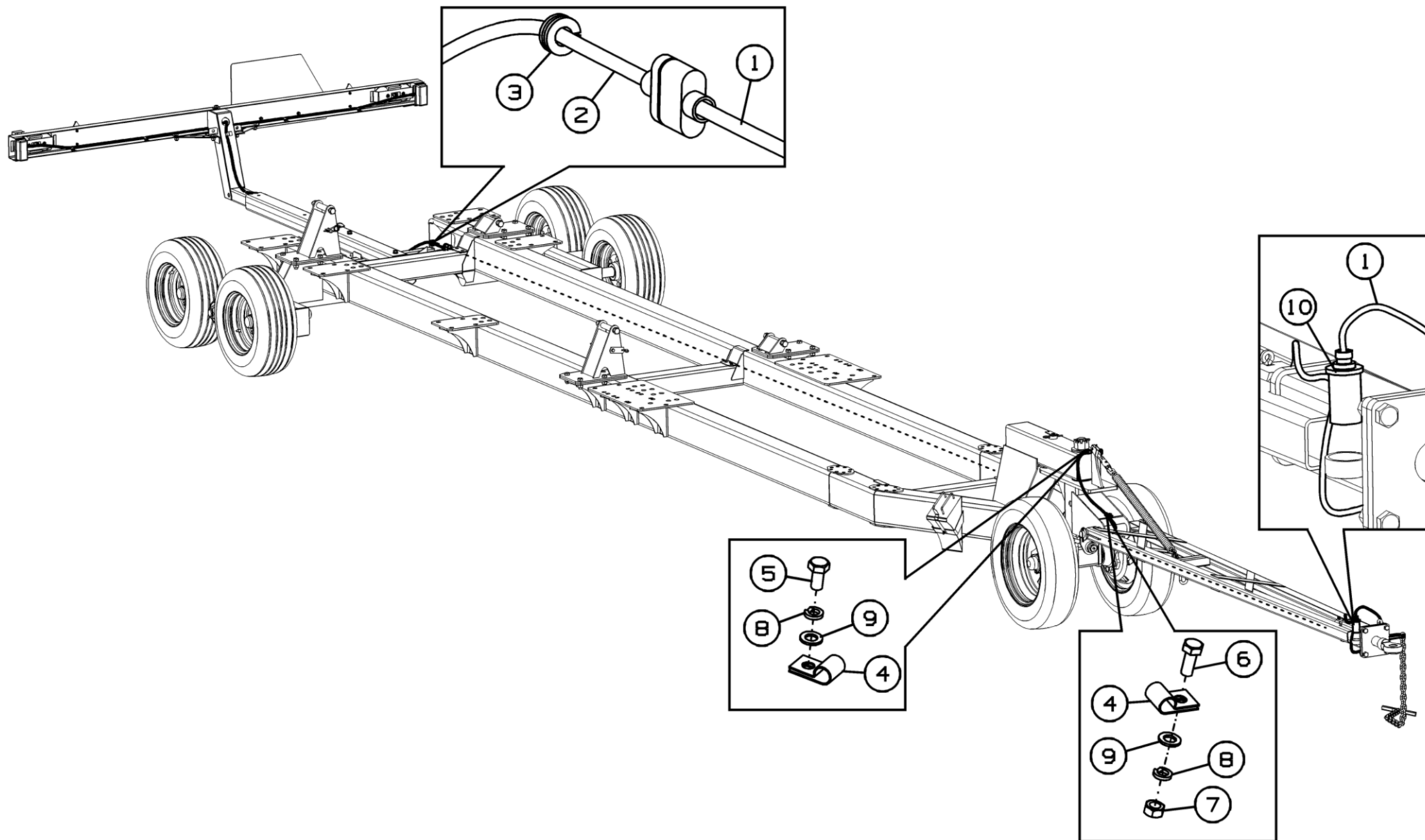


Рисунок 13 - Коммуникации электрические тележки ТТ-4000.10.000

Коммуникации электрические тележки ТТ-4000.10.000

Номер рисунка	Номер позиции	Обозначение	Наименование сборочных единиц, деталей	Количество, шт.	Примечание
13	1	ТТ-4000.10.010Б	Жгут тележки	1	
	2	ТТ-4000.10.020В	Жгут подфарников	1	
	3	54-00620	Втулка	1	
	4	54-51452-09	Скоба	2	
	5		Болт М8-6gx20.88.35.019 ГОСТ 7798-70	1	
	6		Болт М8-6gx25.88.35.019 ГОСТ 7798-70	1	
	7		Гайка М8-6Н.6.019 ГОСТ 5915-70	1	
	8		Шайба 8Т 65Г 019 ГОСТ 6402-70	2	
	9		Шайба С.8.01.019 ГОСТ 11371-78	2	
	10		Вилка ПС300А3 ГОСТ 9200-76	1	

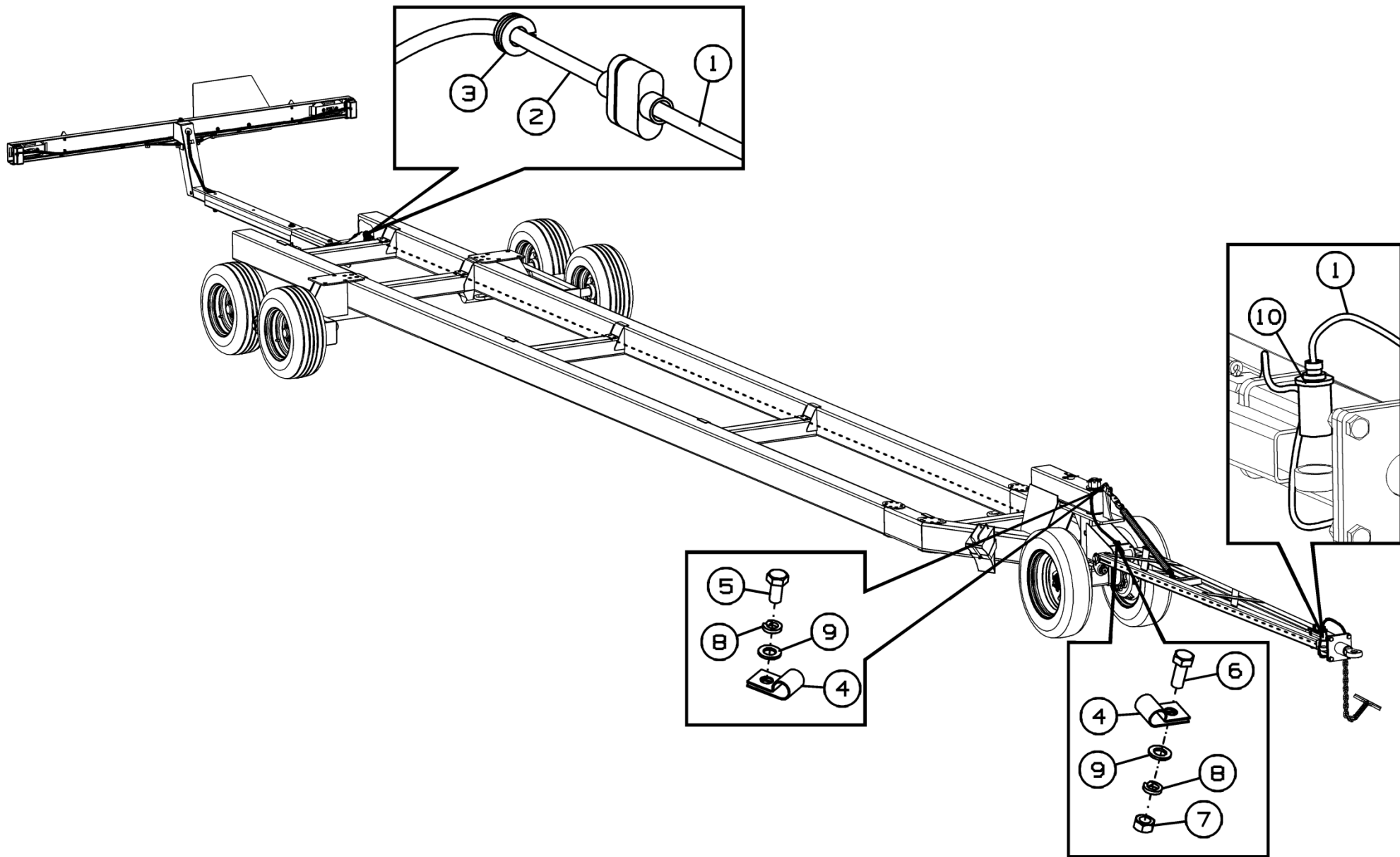


Рисунок 14 – Коммуникации электрические тележки ППА-4000.10.000-02

Коммуникации электрические тележки ППА-4000.10.000-02

Номер рисунка	Номер позиции	Обозначение	Наименование сборочных единиц, деталей	Количество, шт.	Примечание
14	1	ППА-4000.10.010-02	Жгут тележки	1	
	2	ТТ-4000.10.020В	Жгут подфарников	1	
	3	54-00620	Втулка	1	
	4	54-51452-09	Скоба	2	
	5		Болт М8-6gx20.88.35.019 ГОСТ 7798-70	1	
	6		Болт М8-6gx25.88.35.019 ГОСТ 7798-70	2	
	7		Гайка М8-6Н.6.019 ГОСТ 5915-70	2	
	8		Шайба 8Т 65Г 019 ГОСТ 6402-70	2	
	9		Шайба С.8.01.019 ГОСТ 11371-78	2	
	10		Вилка ПС300АЗ ГОСТ 9200-76	1	

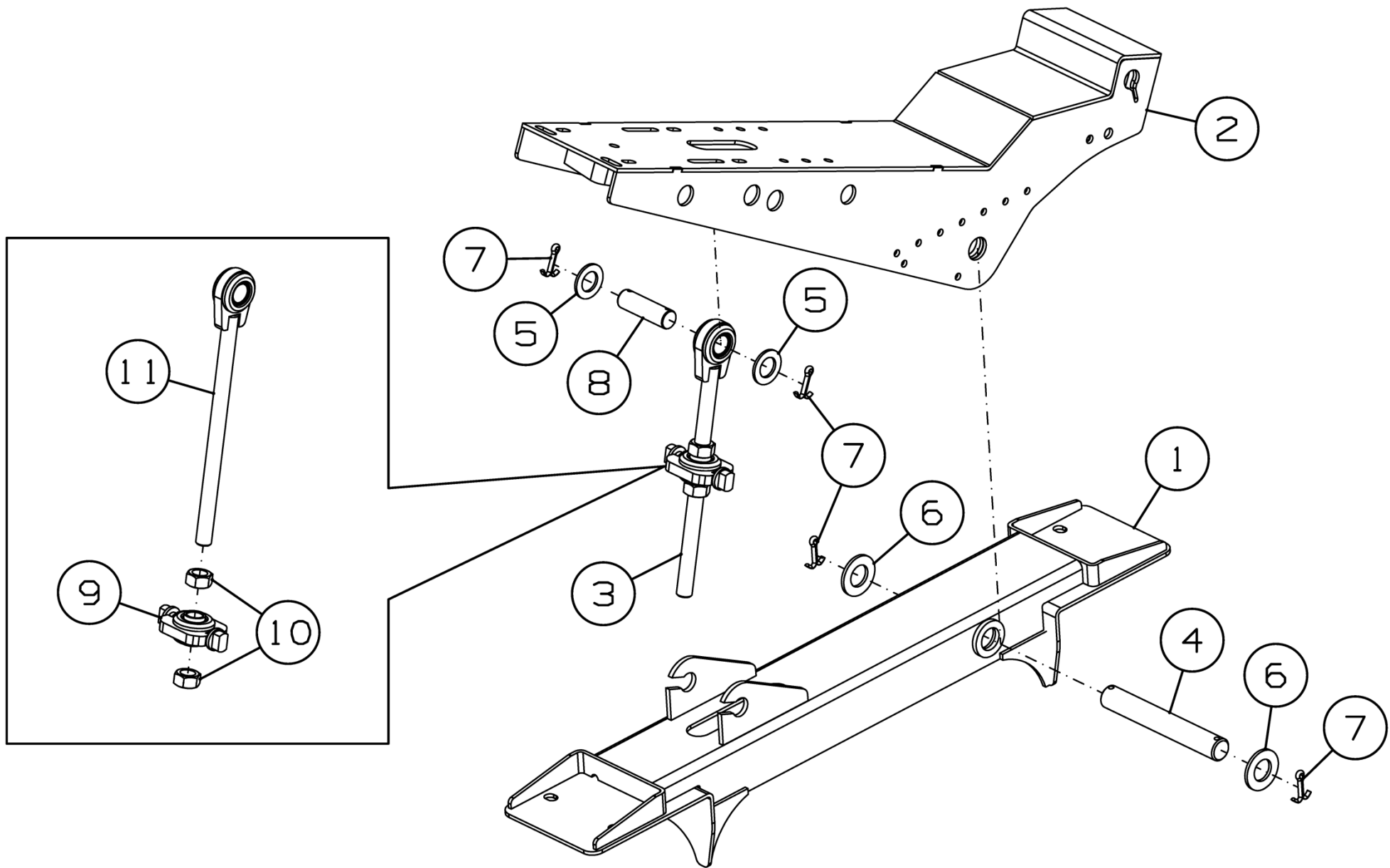


Рисунок 15 - Опора ППА-4000.12.060А

Опора ППА-4000.12.060А

Номер рисунка	Номер позиции	Обозначение	Наименование сборочных единиц, деталей	Количество, шт.	Примечание
15	1	ППА-4000.12.100А	Основание	1	
	2	ППА-4000.12.210Б	Ложемент	1	
	3	ППА-4000.12.800	Винт	1	
	4	SS-1050.13.00.606	Ось	1	
	5		Шайба С.30.01.019 ГОСТ 11371-78	2	
	6		Шайба С.36.01.019 ГОСТ 11371-78	2	
	7		Шплинт 8x50.019 ГОСТ 397-79	4	
	8		Ось 2-30h12x100.35.Ц9Хр ГОСТ 9650-80	1	
	9	ППА-4000.12.900	Упор	1	
	10		Гайка М24x2-6Н.10.35Х.019 ГОСТ 5915-70	2	
	11	ППА-4000.12.890	Винт	1	

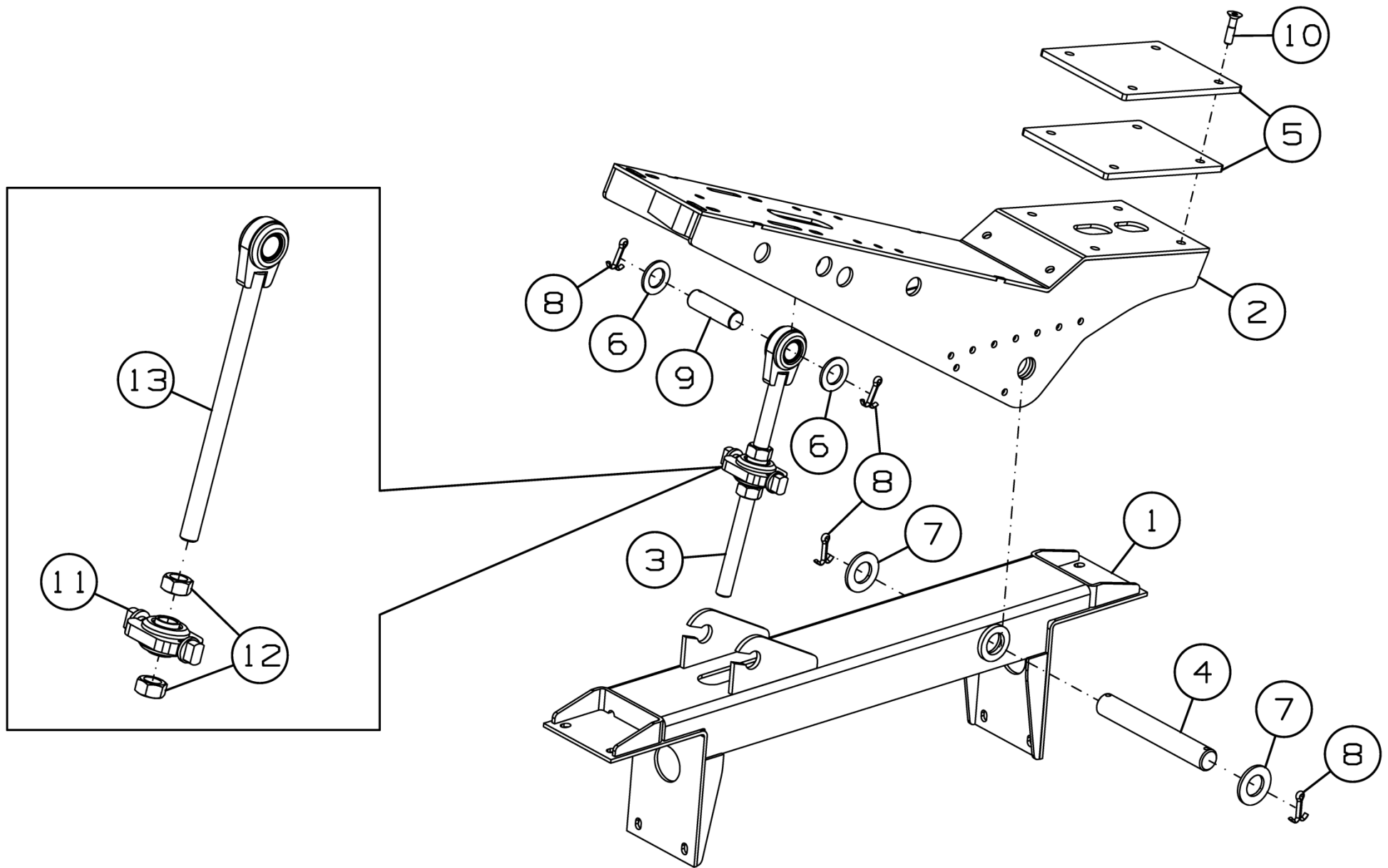


Рисунок 16 - Опора ППА-4000.12.070Б

Опора ППА-4000.12.070Б

Номер рисунка	Номер позиции	Обозначение	Наименование сборочных единиц, деталей	Количество, шт.	Примечание
16	1	ППА-4000.12.100А-01	Основание	1	
	2	ППА-4000.12.210Б-01	Ложемент	1	
	3	ППА-4000.12.800	Винт	1	
	4	SS-1050.13.00.606	Ось	1	
	5	ППА-4000.12.001	Пластина	2	
	6		Шайба С.30.01.019 ГОСТ 11371-78	2	
	7		Шайба С.36.01.019 ГОСТ 11371-78	2	
	8		Шплинт 8x50.019 ГОСТ 397-79	4	
	9		Ось 2-30h12x100.35.Ц9Хр ГОСТ 9650-80	1	
	10		Винт М12x60.10,9 DIN 7991	4	
	11	ППА-4000.12.900	Упор	1	
	12		Гайка М24x2-6Н.10.35Х.019 ГОСТ 5915-70	2	
	13	ППА-4000.12.890	Винт	1	

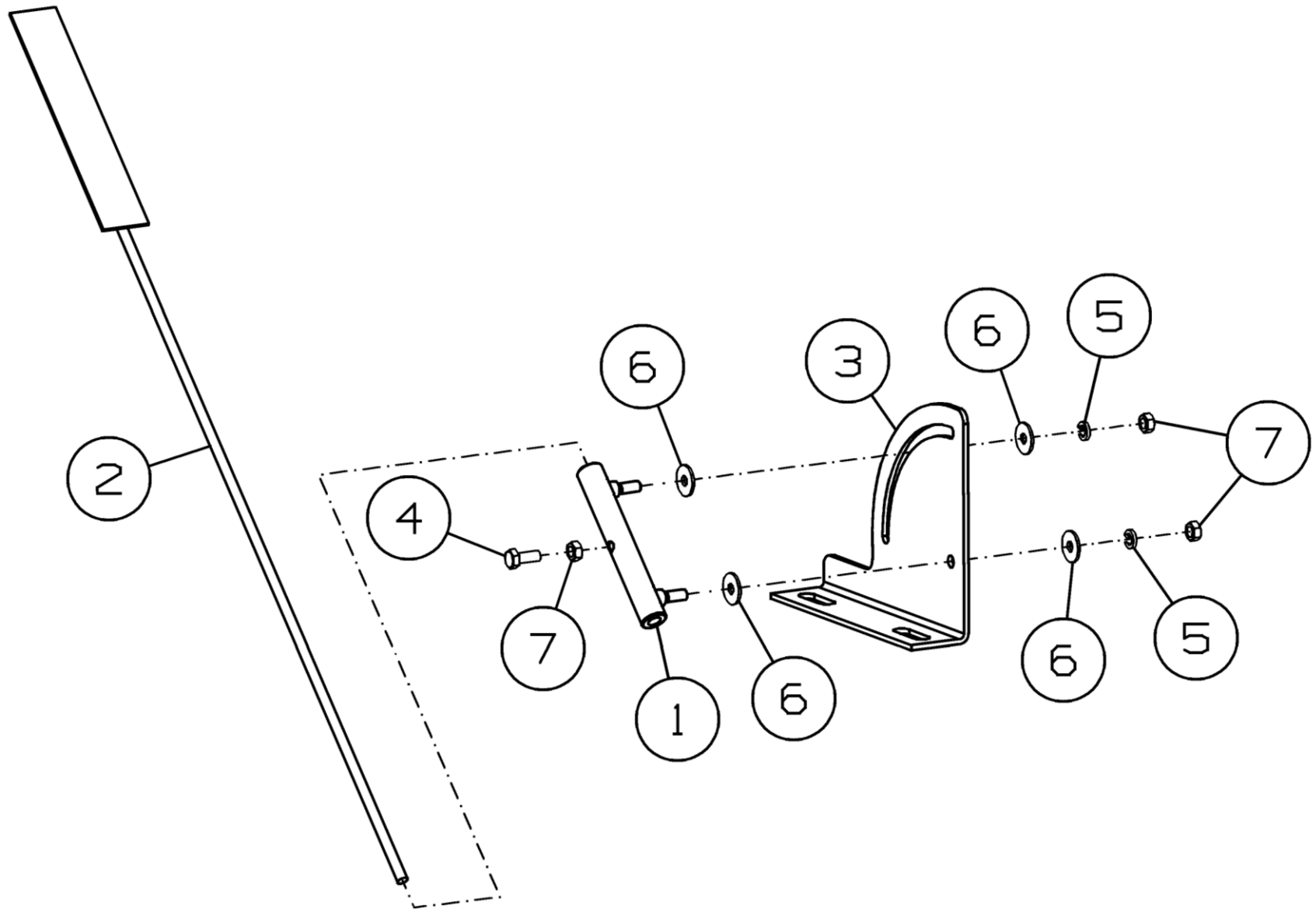


Рисунок 17 - Маркер ППА-4000.12.400

Маркер ППА-4000.12.400

Номер рисунка	Номер позиции	Обозначение	Наименование сборочных единиц, деталей	Количество, шт.	Примечание
17	1	ППА-4000.12.420	Держатель	1	
	2	ППА-4000.12.430	Флажок	1	
	3	ППА-4000.12.413	Сектор	1	
	4		Болт М8-6gx20.58.019 ГОСТ 7798-70	1	
	5		Шайба 8Т 65Г 019 ГОСТ 6402-70	2	
	6		Шайба 8.01.019 ГОСТ 6958-78	4	
	7		Гайка М8-6Н.6.019 ГОСТ 5915-70	3	

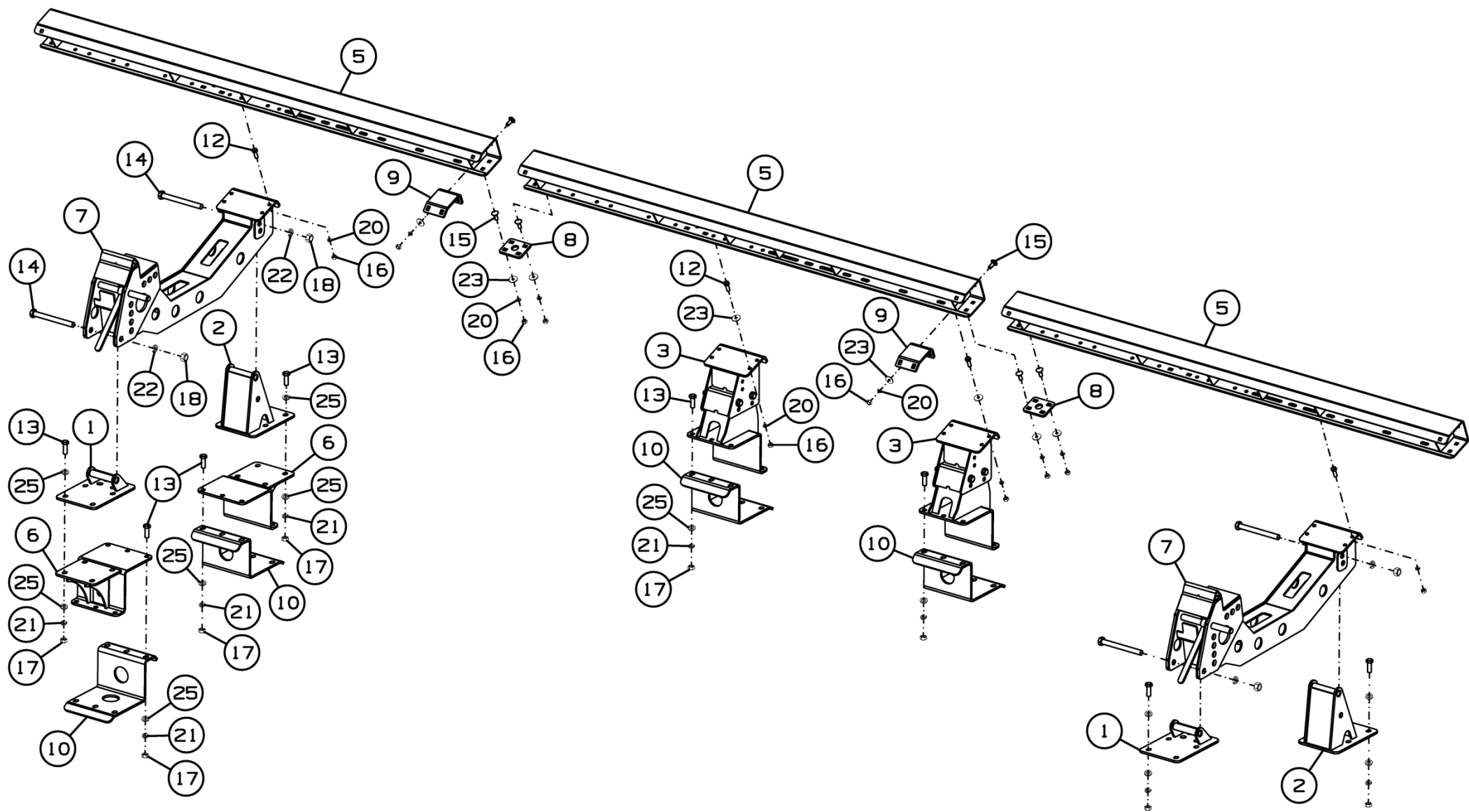


Рисунок 18 - Комплект для перевозки жаток с выдвижным столом ППА-4000.30.000-03

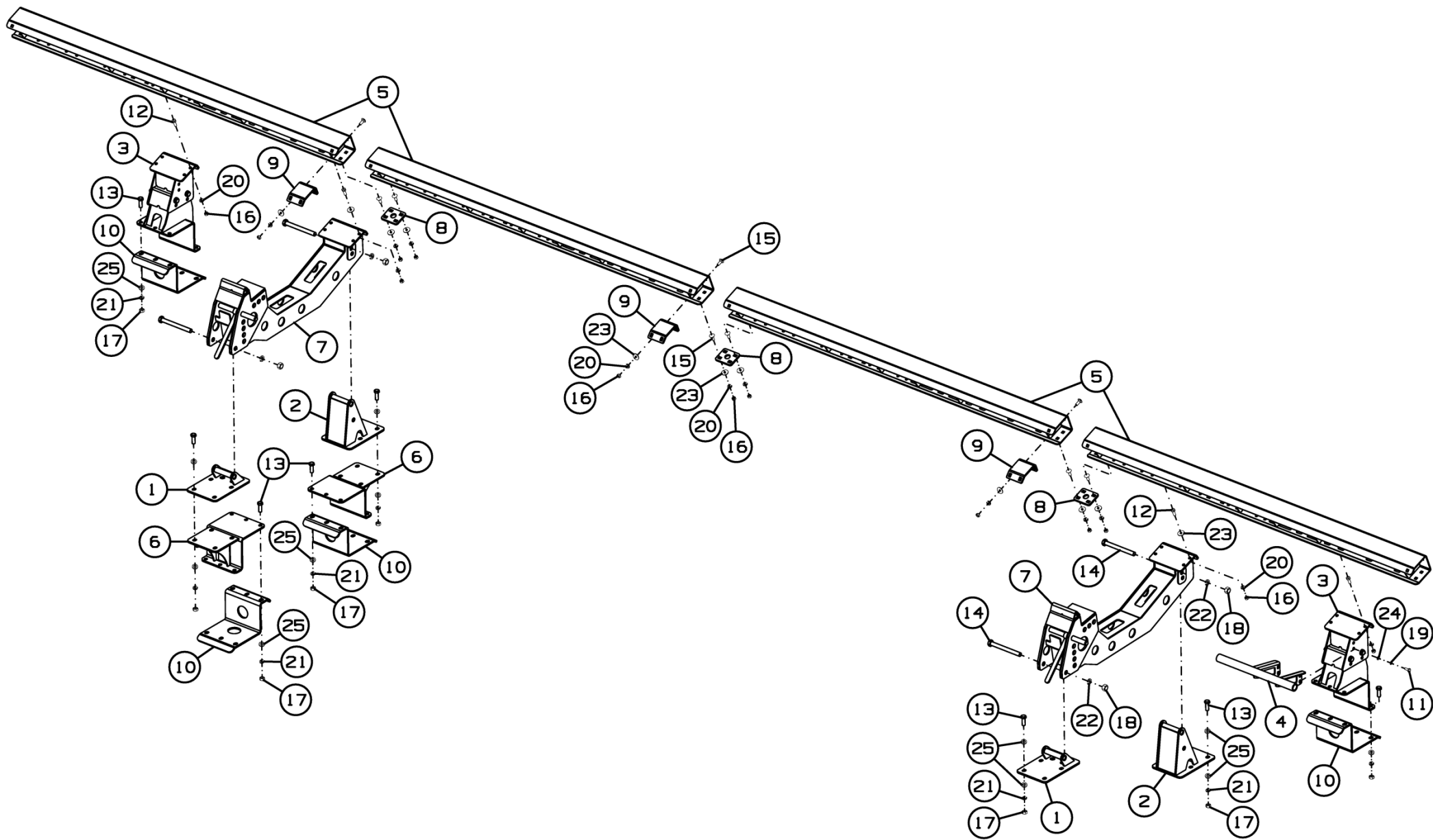


Рисунок 19 - Комплект для перевозки жаток с выдвижным столом ППА-4000.30.000-04

Комплект для перевозки жаток с выдвижным столом ППА-4000.30.000-03 и ППА-4000.30.000-04

Номер рисунка	Номер позиции	Обозначение	Наименование сборочных единиц, деталей	Количество, шт.	Примечание
18,19	1	ППА-4000.02.060	Опора	2	
	2	ППА-4000.02.140	Опора	2	
	3	ТТ-5000.02.120А	Опора	2	
	4	ТТ-5000.02.170	Опора	1	Для ППА-4000.30.000-04
	5	ТТ-5000.02.180	Балка	3	Для ППА-4000.30.000-03
				4	Для ППА-4000.30.000-04
	6	ТТ-5000.02.190	Опора	2	
	7	ТТ-5000.02.410	Опора	2	
	8	ТТ-5000.02.467	Накладка	2	Для ППА-4000.30.000-03
				3	Для ППА-4000.30.000-04
	9	ТТ-5000.02.474	Накладка	2	Для ППА-4000.30.000-03
				3	Для ППА-4000.30.000-04
	10	ТТ-5000.02.486А	Кронштейн	4	
	11		Болт М10-6gx25.88.35.019 ГОСТ 7798-70	4	Для ППА-4000.30.000-04
	12		Болт М12-6gx35.88.35.019 ГОСТ 7798-70	16	
	13		Болт М16-6gx45.109.40X.019 ГОСТ 7798-70	40	
	14		Болт М20x1,5-6gx200.88.35.019 ГОСТ 7798-70	4	
	15		Болт М12-6gx35.46.019 ГОСТ 7802-81	16	
	16		Гайка М12-6Н.6.019 ГОСТ 5915-70	32	
	17		Гайка М16-6Н.6.019 ГОСТ 5915-70	40	
	18		Гайка М20x1,5-6Н.6.019 ГОСТ 5915-70	4	
	19		Шайба 10Т 65Г 019 ГОСТ 6402-70	4	Для ППА-4000.30.000-04
	20		Шайба 12Т 65Г 019 ГОСТ 6402-70	32	
	21		Шайба 16Т 65Г 019 ГОСТ 6402-70	40	
	22		Шайба 20Т 65Г 019 ГОСТ 6402-70	4	
23		Шайба 12.01.019 ГОСТ 6958-78	24		
24		Шайба С 10.01.019 ГОСТ 6958-78	4	Для ППА-4000.30.000-04	
25		Шайба С.16.01.019 ГОСТ 11371-78	56		

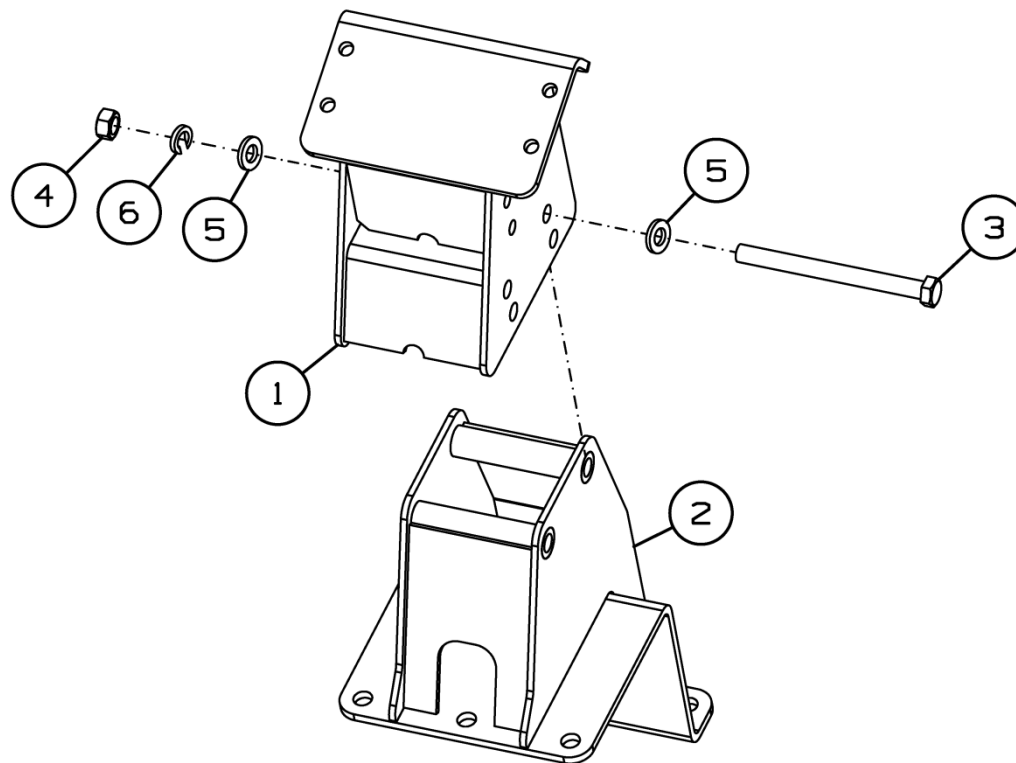


Рисунок 20 - Опора ТТ-5000.02.120А

Опора ТТ-5000.02.120А

Номер рисунка	Номер позиции	Обозначение	Наименование сборочных единиц, деталей	Количество, шт.	Примечание
20	1	ТТ-5000.02.130А	Опора	1	
	2	ТТ-5000.02.140	Опора	1	
	3		Болт М16-6gx180.109.40X.019 ГОСТ 7798-70	2	
	4		Гайка М16-6Н.8.019 ГОСТ 5915-70	2	
	5		Шайба С 16x4.01.019 ГОСТ 6958-78	4	
	6		Шайба 16Т 65Г 019 ГОСТ 6402-70	2	

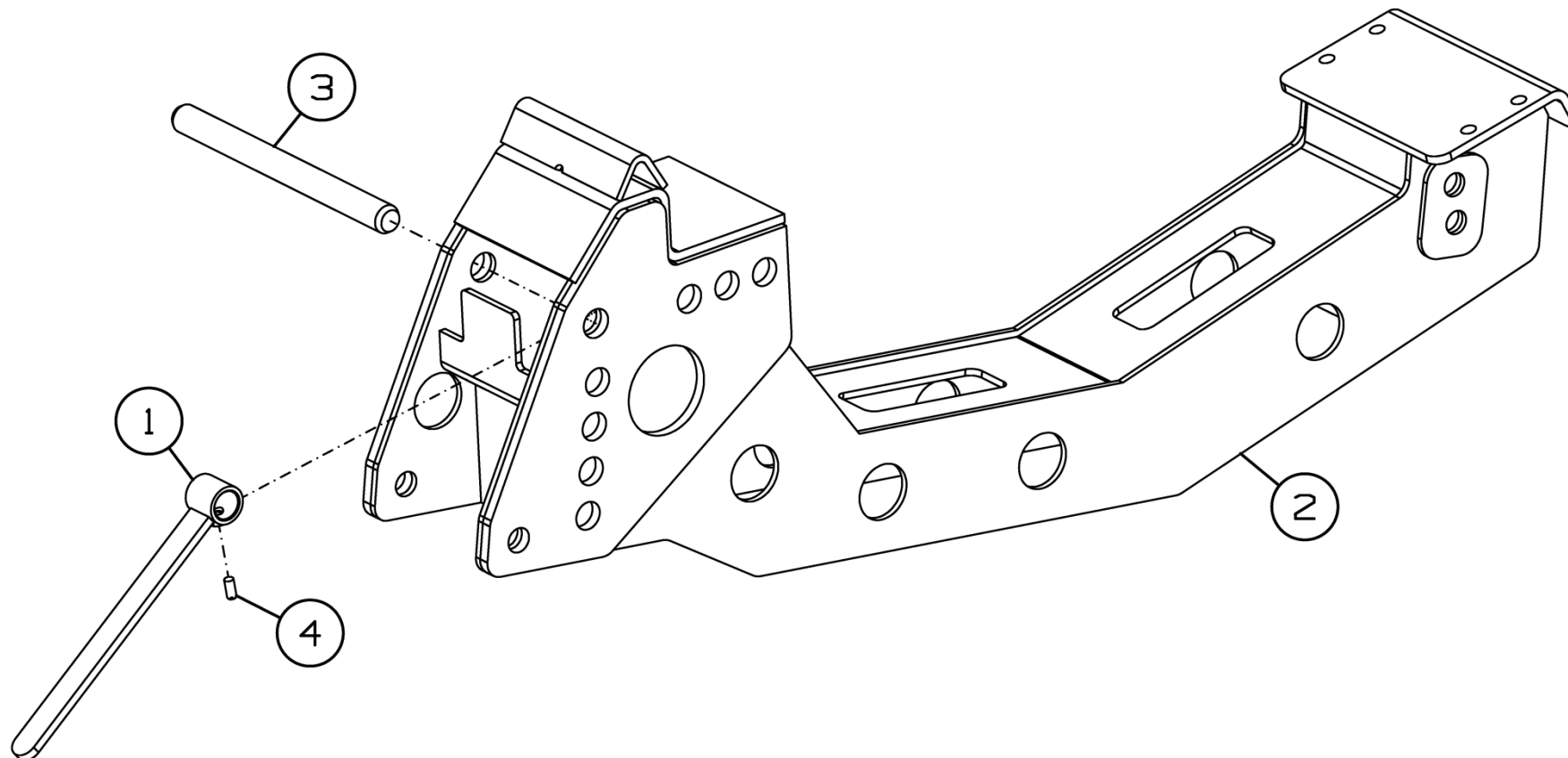


Рисунок 21 - Опора ТТ-5000.02.410

Опора ТТ-5000.02.410

Номер рисунка	Номер позиции	Обозначение	Наименование сборочных единиц, деталей	Количество, шт.	Примечание
21	1	ТТ-5000.02.040А	Рычаг	1	
	2	ТТ-5000.02.420	Опора	1	
	3	ТТ-5000.02.605А	Ось	1	
	4		Винт В.М8х6gx20.22Н.019 ГОСТ 1476-93	1	

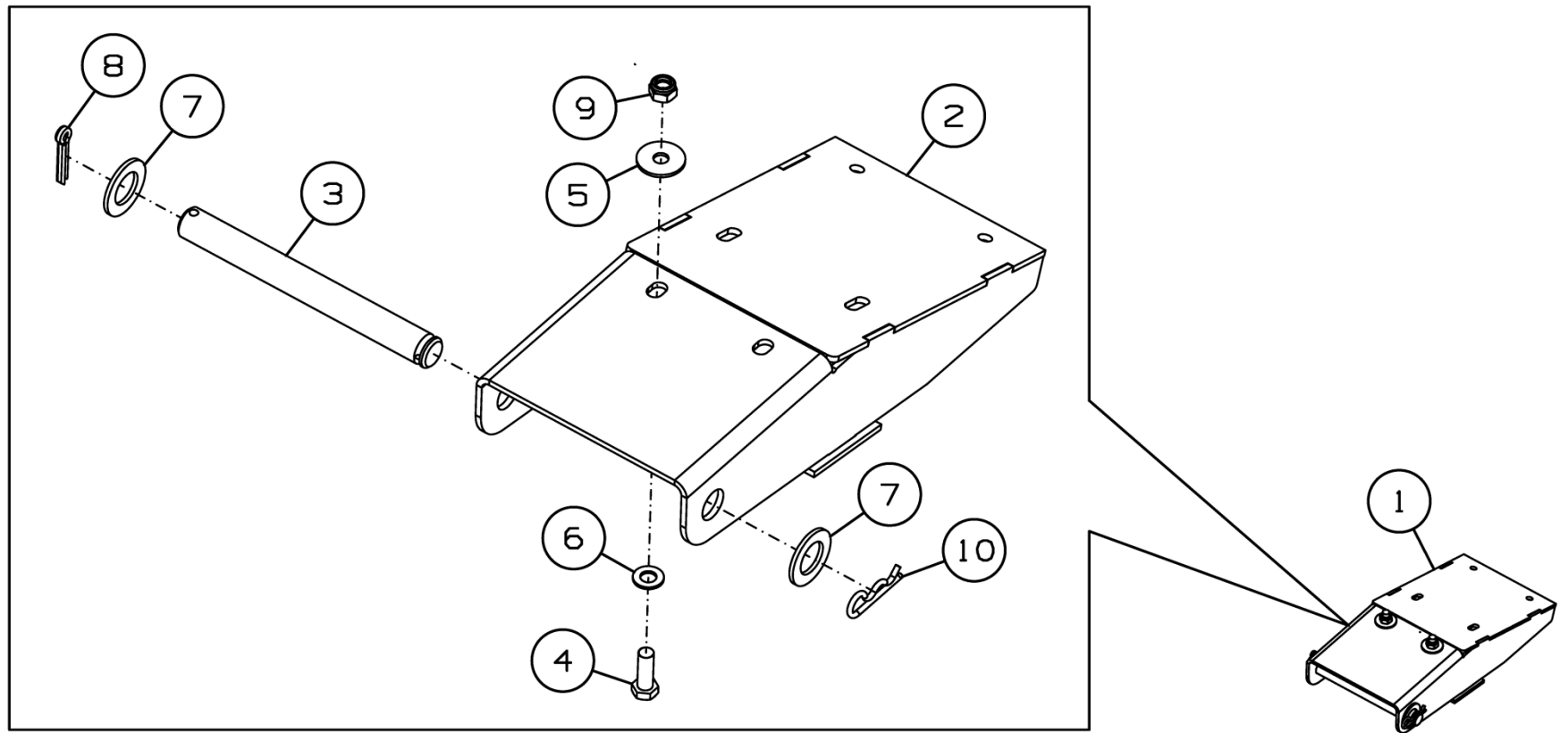
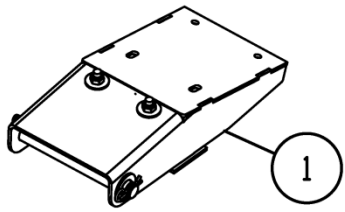


Рисунок 22 - Комплект для транспортировки ЖЗТ-900 ППА-4000.23.020

Комплект для транспортировки ЖЗТ-900 ППА-4000.23.020

Номер рисунка	Номер позиции	Обозначение	Наименование сборочных единиц, деталей	Количество, шт.	Примечание
22	1	ППА-4000.12.220	Кронштейн опорный в сборе	2	
	2	ППА-4000.12.230	Кронштейн опорный	1	
	3	ПМА-4000.33.609	Ось	1	
	4		Болт М14-6gx40.88.019 ГОСТ 7798-70	2	
	5		Шайба С 14.01.019 ГОСТ 6958-78	2	
	6		Шайба С.14.01.019 ГОСТ 11371-78	2	
	7		Шайба С.30.01.019 ГОСТ 11371-78	2	
	8		Шплинт 8x45.019 ГОСТ 397-79	1	
	9		Гайка М14 DIN 985	2	
	10		Шплинт 2.5x64.019 ОСТ 23.2.2-79	2	

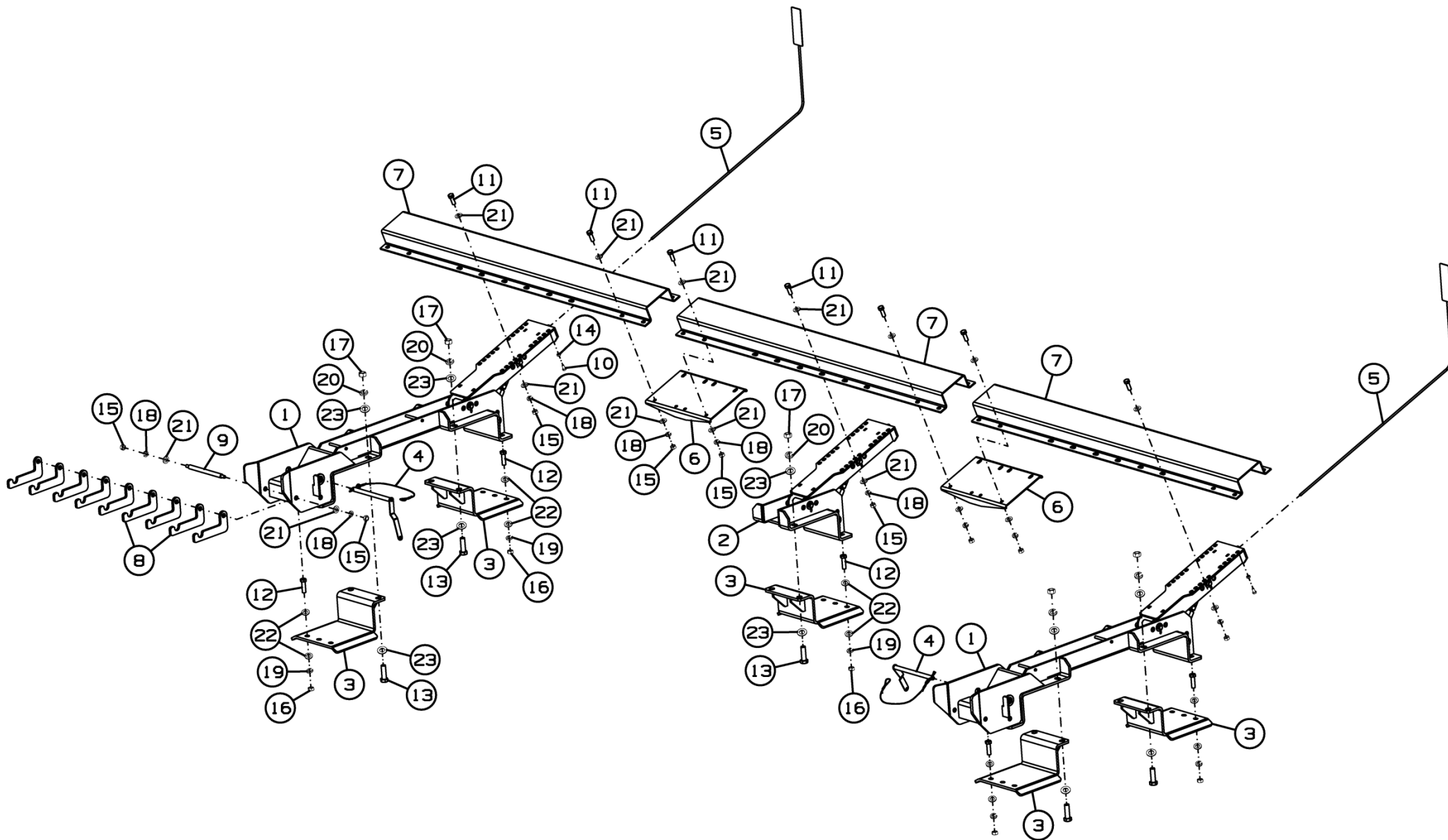


Рисунок 23 - Комплект опор для перевозки адаптера ПКП-871 ППА-4000.32.000Б

Комплект опор для перевозки адаптера ПКП-871 ППА-4000.32.000Б

Номер рисунка	Номер позиции	Обозначение	Наименование сборочных единиц, деталей	Количество, шт.	Примечание
23	1	ППА-4000.32.010Б	Опора краевая	2	
	2	ППА-4000.32.020Б	Опора центральная	1	
	3	ППА-4000.32.300А	Скоба	5	
	4	ППА-4000.32.390	Фиксатор	2	
	5	ППА-4000.32.500	Флажок	2	
	6	SS-1050.13.00.428	Кронштейн	2	
	7	ППА-4000.32.408	Желоб	3	
	8	ППА-4000.32.417	Вкладыш	9	
	9	ППА-4000.32.602	Шпилька	1	
	10		Болт М8-6gx16.88.35.019 ГОСТ 7798-70	4	
	11		Болт М12-6gx35.88.35.019 ГОСТ 7798-70	28	
	12		Болт М16-6gx55.88.35.019 ГОСТ 7798-70	15	
	13		Болт М20-6gx65.88.35.019 ГОСТ 7798-70	10	
	14		Гайка М8-6Н.6.019 ГОСТ 5915-70	4	
	15		Гайка М12-6Н.8.019 ГОСТ 5915-70	30	
	16		Гайка М16-6Н.6.019 ГОСТ 5915-70	15	
	17		Гайка М20-6Н.6.019 ГОСТ 5915-70	10	
	18		Шайба 12Т 65Г 019 ГОСТ 6402-70	30	
	19		Шайба 16Т 65Г 019 ГОСТ 6402-70	15	
	20		Шайба 20Т 65Г 019 ГОСТ 6402-70	10	
	21		Шайба С.12.01.019 ГОСТ 11371-78	58	
	22		Шайба С.16.01.019 ГОСТ 11371-78	30	
	23		Шайба С.20.01.019 ГОСТ 11371-78	20	

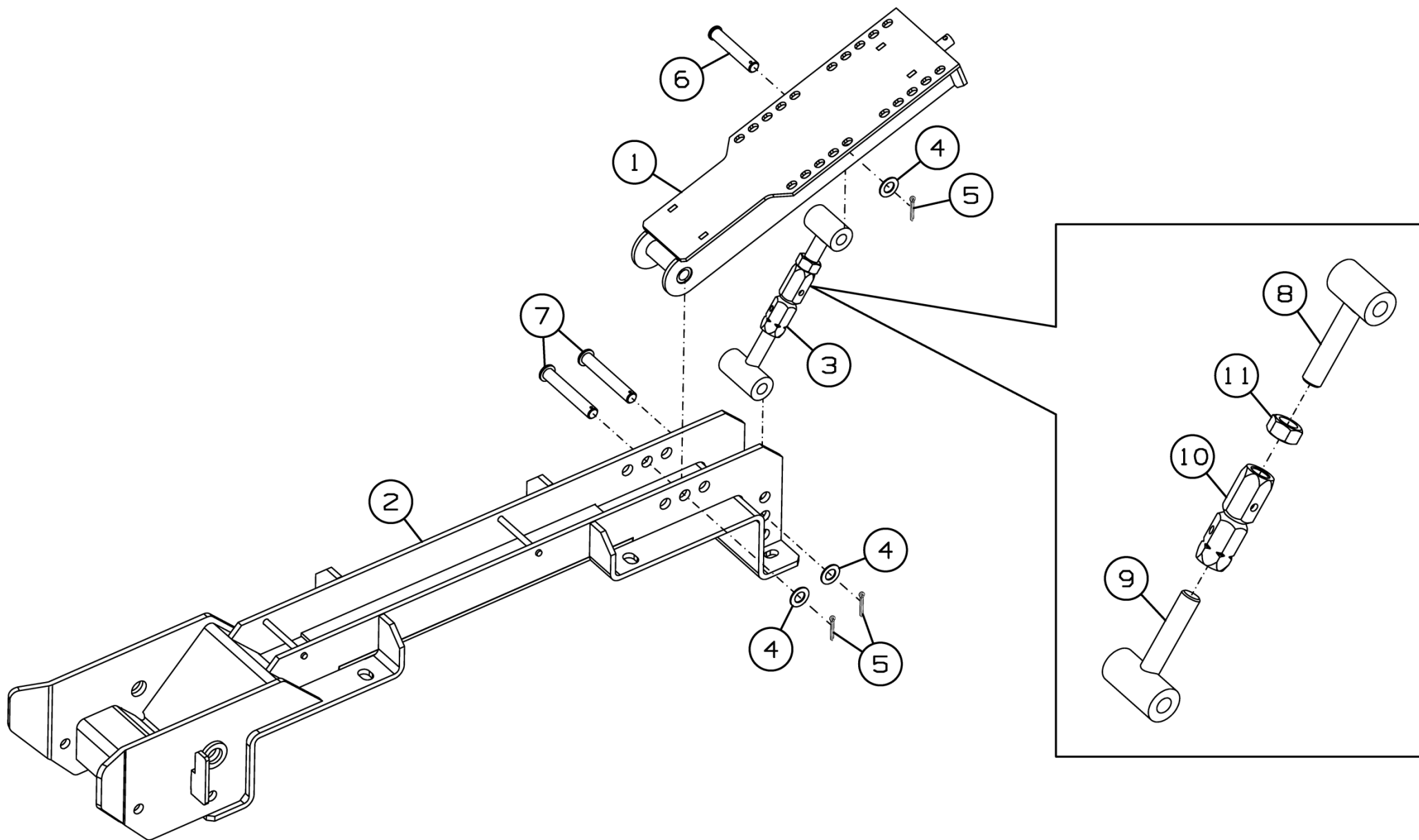


Рисунок 24 - Опора краевая ППА-4000.32.010Б

Опора краевая ППА-4000.32.010Б

Номер рисунка	Номер позиции	Обозначение	Наименование сборочных единиц, деталей	Количество, шт.	Примечание
24	1	ППА-4000.32.100	Опора	1	
	2	ППА-4000.32.200Б	Корпус опоры	1	
	3	ППА-2500.12.600	Распорка	1	
	4		Шайба С.20х2.01.019 ГОСТ 11371-78	3	
	5		Шплинт 5х36.019 ГОСТ 397-79	3	
	6		Ось 6-20b12х110.35.Ц15 ГОСТ 9650-80	1	
	7		Ось 6-20b12х130.Ц9хр ГОСТ 9650-80	2	
	8	ППА-2500.12.610	Упор	1	
	9	ППА-2500.12.610-01	Упор	1	
	10	3518050-13570	Гайка стяжная	1	
	11		Гайка М24-6Н.6.019 ГОСТ 5915-70	1	

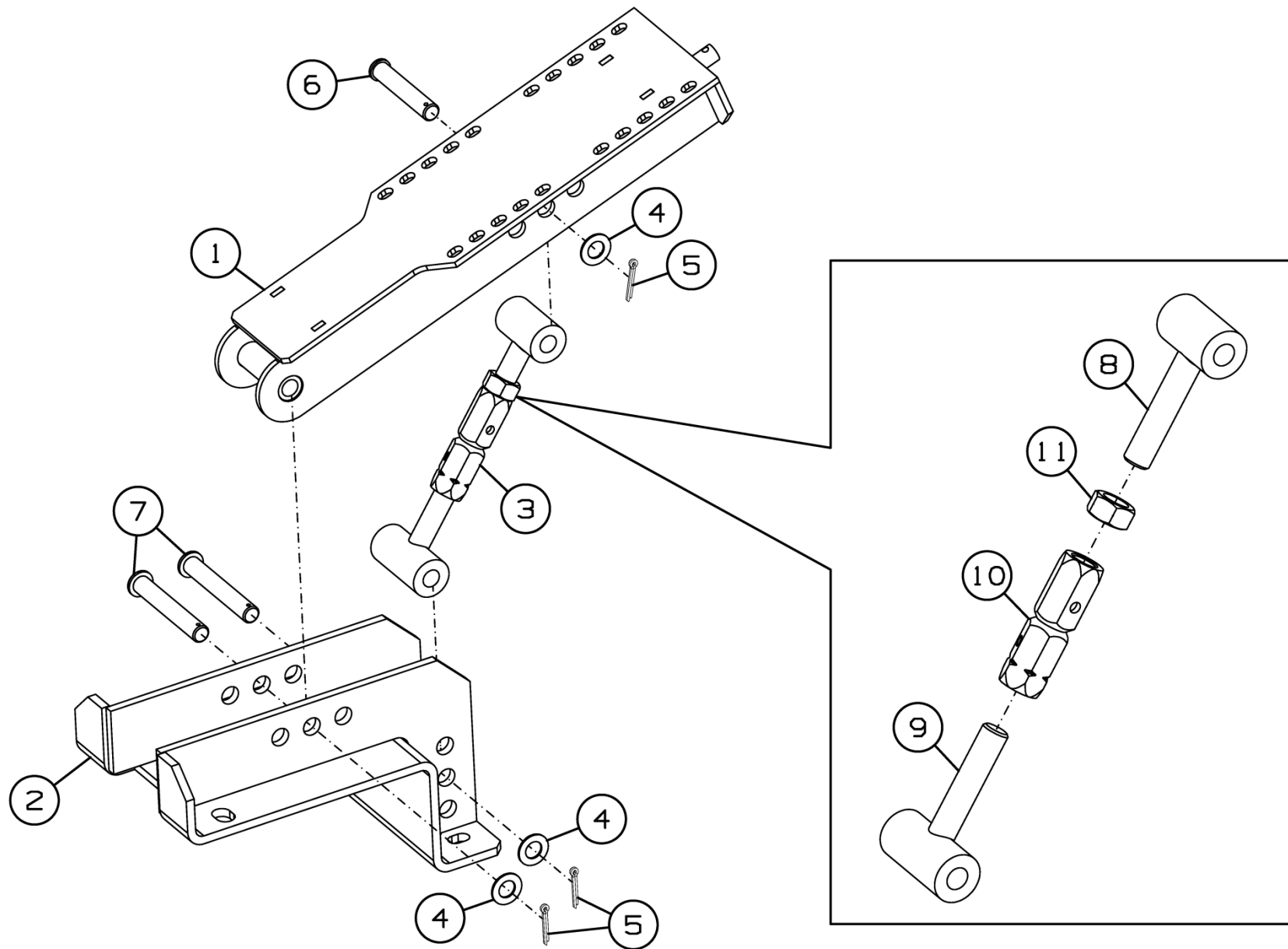


Рисунок 25 - Опора центральная ППА-4000.32.020Б

Опора центральная ППА-4000.32.020Б

Номер рисунка	Номер позиции	Обозначение	Наименование сборочных единиц, деталей	Количество, шт.	Примечание
25	1	ППА-4000.32.100	Опора	1	
	2	ППА-4000.32.200Б-01	Корпус опоры	1	
	3	ППА-2500.12.600	Распорка	1	
	4		Шайба С.20х2.01.019 ГОСТ 11371-78	3	
	5		Шплинт 5х36.019 ГОСТ 397-79	3	
	6		Ось 6-20b12х110.35.Ц15 ГОСТ 9650-80	1	
	7		Ось 6-20b12х130.Ц9хр ГОСТ 9650-80	2	
	8	ППА-2500.12.610	Упор	1	
	9	ППА-2500.12.610-01	Упор	1	
	10	3518050-13570	Гайка стяжная	1	
	11		Гайка М24-6Н.6.019 ГОСТ 5915-70	1	

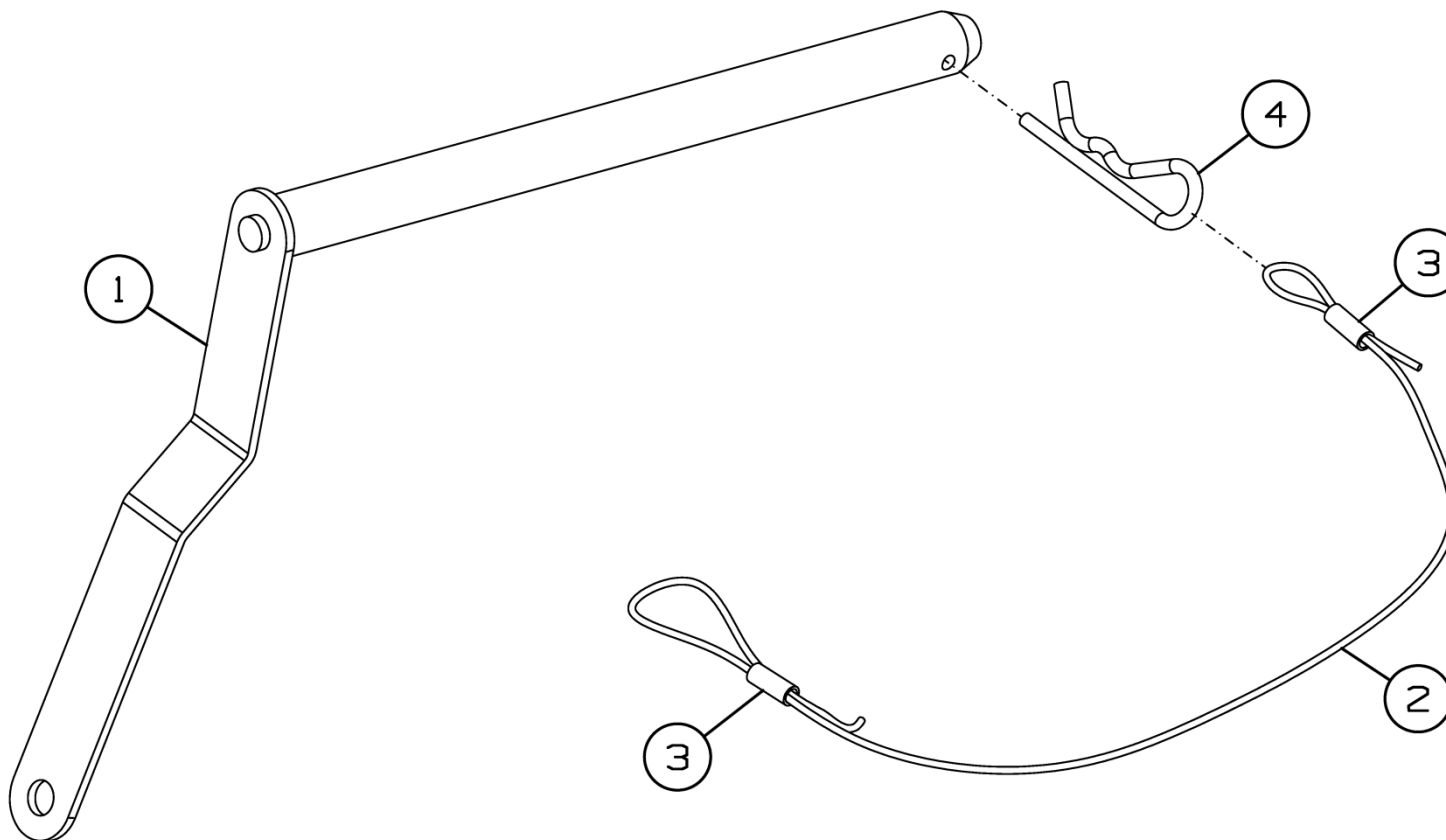


Рисунок 26 - Фиксатор ППА-4000.32.390

Фиксатор ППА-4000.32.390

Номер рисунка	Номер позиции	Обозначение	Наименование сборочных единиц, деталей	Количество, шт.	Примечание
26	1	ППА-4000.32.400А	Шкворень	1	
	2	ППА-4000.32.001	Канат	1	
	3	РСМ-10.01.01.809А	Трубка	2	
	4		Шплинт 2.4x60.019 ОСТ 23.2.2-79	1	

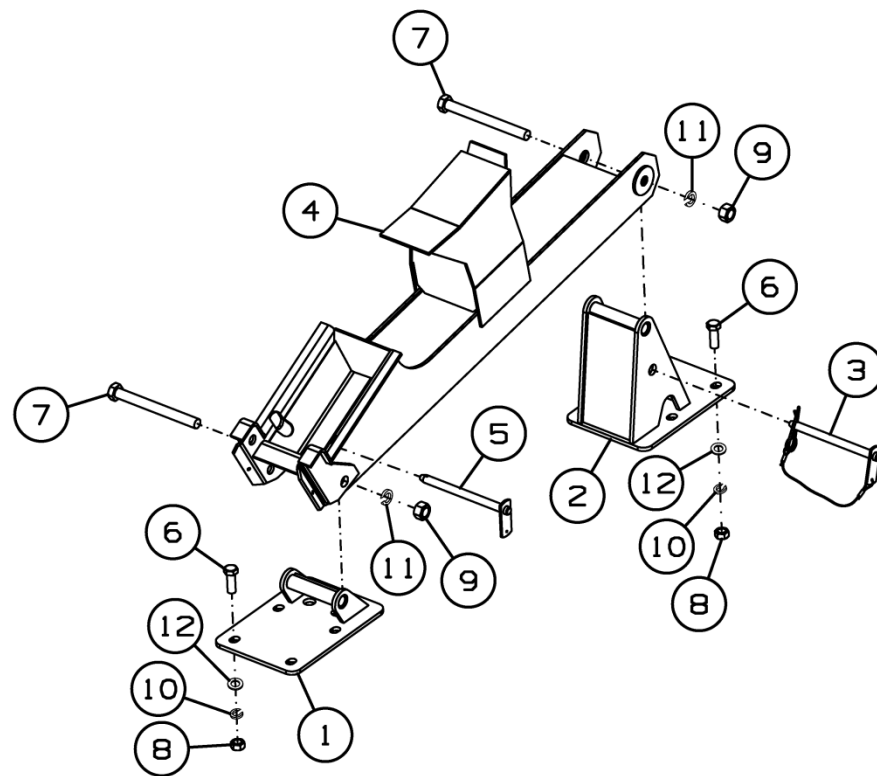
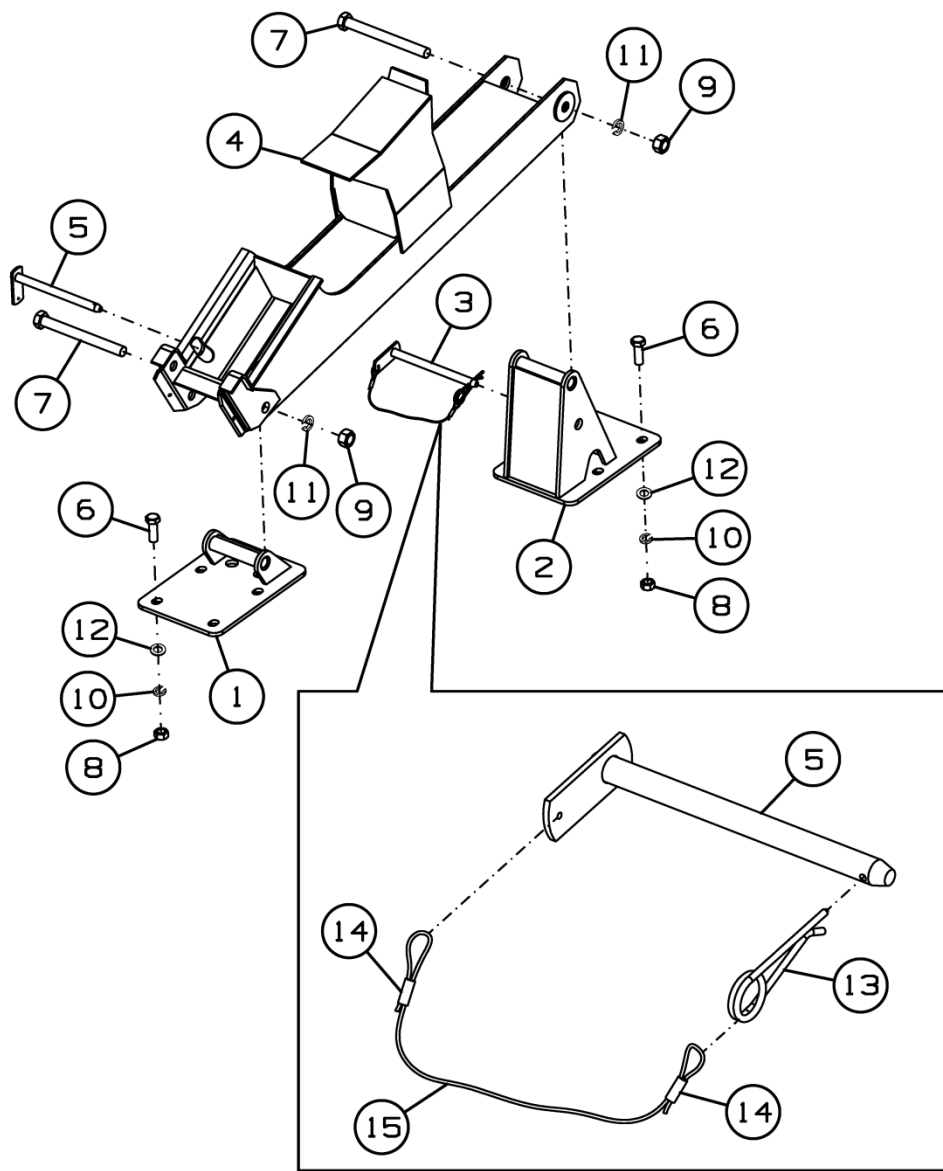


Рисунок 27 – Комплект для транспортировки ПСП-810/1210 ППА-4000.00.360

Комплект для транспортировки ПСП-810/1210 ППА-4000.00.360

Номер рисунка	Номер позиции	Обозначение	Наименование сборочных единиц, деталей	Количество, шт.	Примечание
27	1	ППА-4000.02.060	Опора	2	
	2	ППА-4000.02.140	Опора	2	
	3	ППА-700.12.100	Фиксатор	2	
	4	ТТ-4000.00.900	Кронштейн	2	
	5	142.29.12.770	Фиксатор	2	
	6		Болт М16-6gx45.88.35.019 ГОСТ 7798-70	16	
	7		Болт М20x1,5-6gx200.88.35.019 ГОСТ 7798-70	4	
	8		Гайка М16-6Н.8.019 ГОСТ 5915-70	16	
	9		Гайка М20x1,5-6Н.8.019 ГОСТ 5915-70	4	
	10		Шайба 16Т 65Г 019 ГОСТ 6402-70	16	
	11		Шайба 20Т 65Г 019 ГОСТ 6402-70	4	
	12		Шайба С.16.01.019 ГОСТ 11371-78	16	
	13		Шплинт пружинный d 3,6x64 DIN 11024 FormD	1	
	14	РСМ-10.01.01.809А	Трубка	2	
	15	РСМ-10Б.01.01.014А-05	Поводок	1	

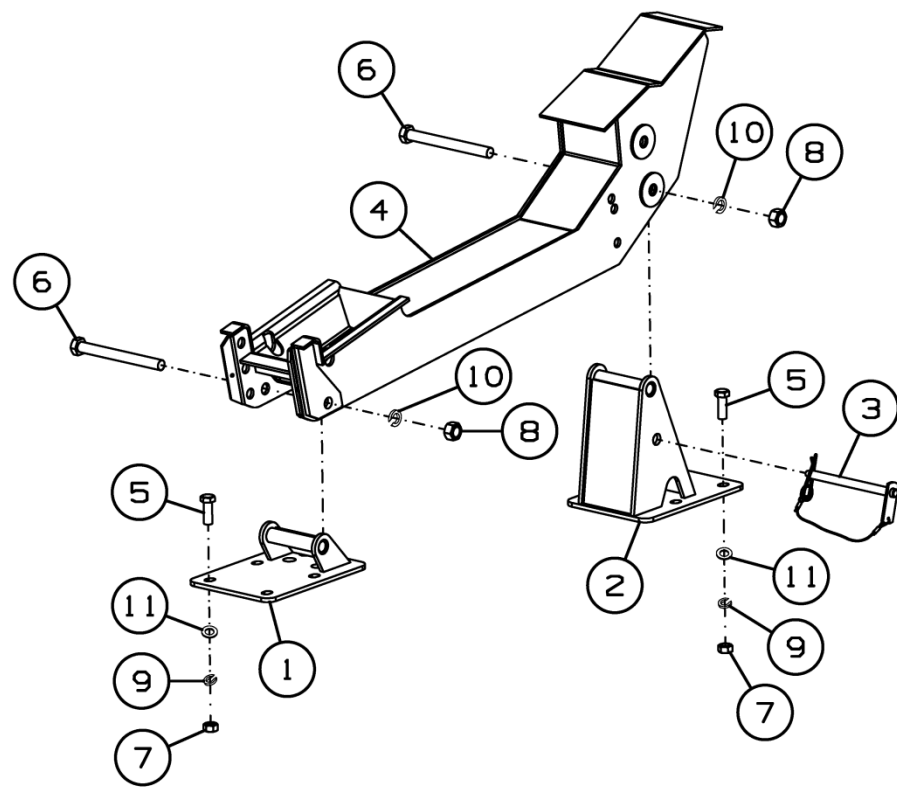
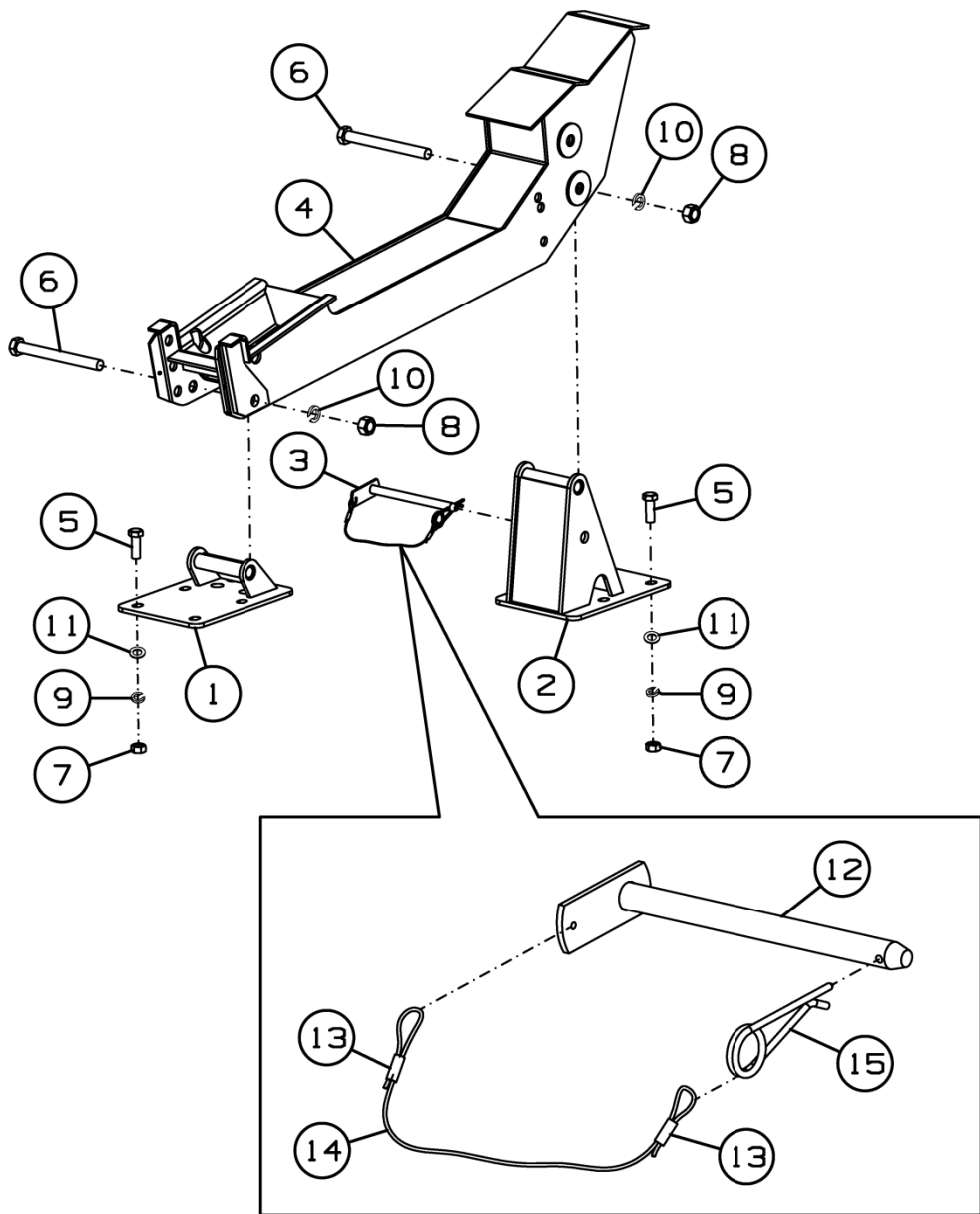


Рисунок 28 - Комплект для транспортировки зерновых жаток, выполненных до 01.10.2020г. ППА-4000.00.370

Комплект для транспортировки зерновых жаток, выпущенных до 01.10.2020г. ППА-4000.00.370

Номер рисунка	Номер позиции	Обозначение	Наименование сборочных единиц, деталей	Количество, шт.	Примечание
28	1	ППА-4000.02.060	Опора	2	
	2	ППА-4000.02.140	Опора	2	
	3	ППА-700.12.100	Фиксатор	2	
	4	ТТ-4000.02.070	Кронштейн	2	
	5		Болт М16-6gx45.88.35.019 ГОСТ 7798-70	16	
	6		Болт М20x1,5-6gx200.88.35.019 ГОСТ 7798-70	4	
	7		Гайка М16-6Н.8.019 ГОСТ 5915-70	16	
	8		Гайка М20x1,5-6Н.8.019 ГОСТ 5915-70	4	
	9		Шайба 16Т 65Г 019 ГОСТ 6402-70	16	
	10		Шайба 20Т 65Г 019 ГОСТ 6402-70	4	
	11		Шайба С.16.01.019 ГОСТ 11371-78	16	
	12	142.29.12.770	Фиксатор	1	
	13	РСМ-10.01.01.809А	Трубка	2	
	14	РСМ-10Б.01.01.014А-05	Поводок	1	
	15		Шплинт пружинный d 3,6x64 DIN 11024 FormD	1	

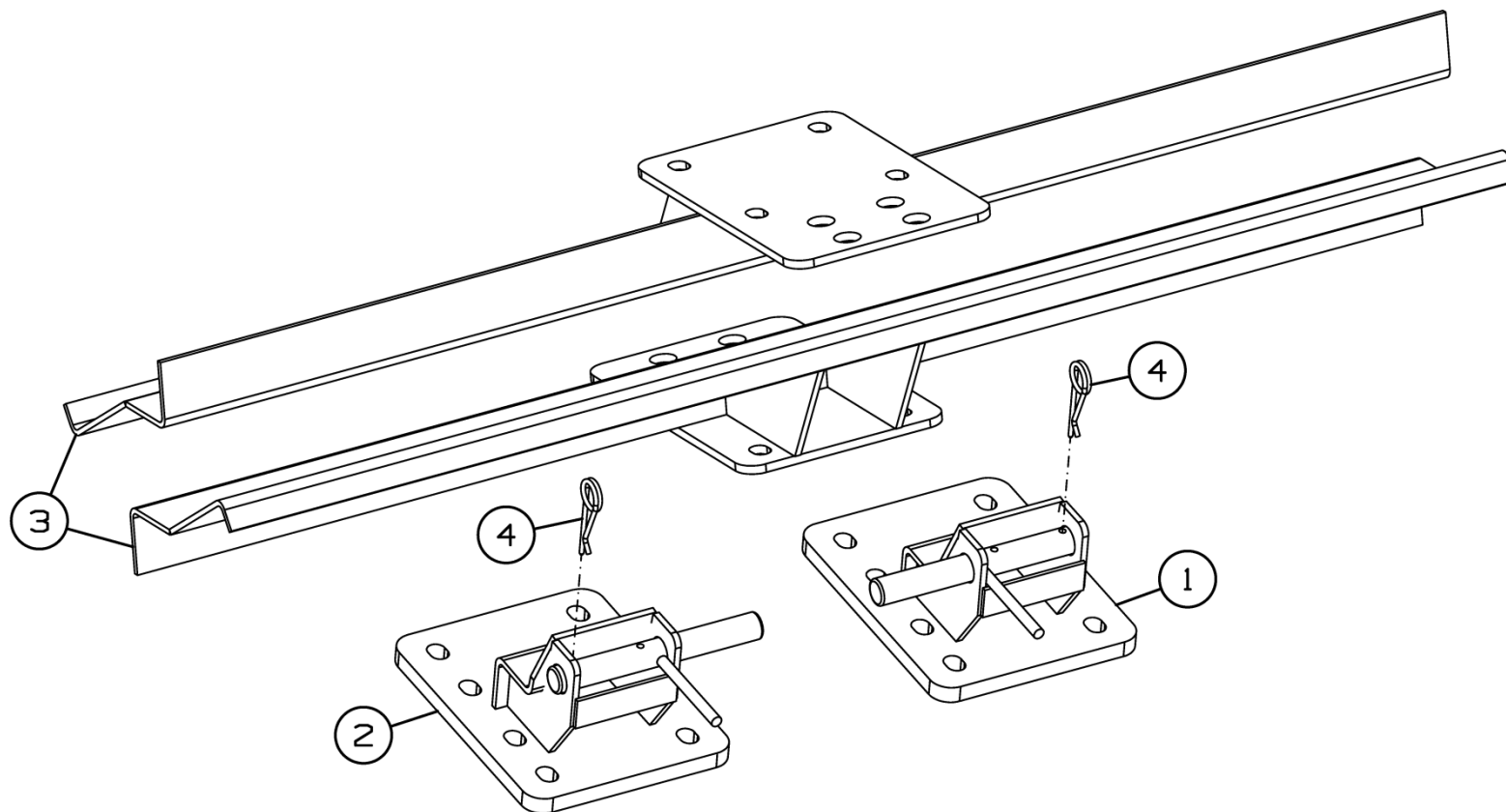


Рисунок 29 – Комплект составных частей для транспортировки ППК-61 ППК-81 ППК-121 ТТ-4000.00.460

Комплект составных частей для транспортировки ППК-61 ППК-81 ППК-121 ТТ-4000.00.460

Номер рисунка	Номер позиции	Обозначение	Наименование сборочных единиц, деталей	Количество, шт.	Примечание
29	1	ТТ-4000.00.470	Опора	1	
	2	ТТ-4000.00.470-01	Опора	1	
	3	ТТ-4000.00.870	Опора	2	
	4	44-60252	Шплинт быстросъемный	2	

Номерной указатель

Обозначение	Наименование сборочных единиц, деталей	Рисунок
142.29.00.624	Гайка М24х1,5	10
142.29.03.020	Ступица	10
142.29.03.201	Ступица	10
142.29.03.601	Болт	10
142.29.05.434	Знак	12
142.29.12.770	Фиксатор	8,27,28
3518050-13570	Гайка стяжная	24,25
44-60252	Шплинт быстросъемный	29
54-00620	Втулка	13,14
54-51452-09	Скоба	13,14
SS-1050.13.00.070	Засов	1,2,3,4,5
SS-1050.13.00.428	Кронштейн	1,2,3,4,5,23
SS-1050.13.00.606	Ось	15,16
ГКП-601.01.651	Болт	9
Н.130.02.001-01	Прокладка	10
Н.130.04.020	Сальник	1,2,3,4,5,10
ПМА-4000.33.609	Ось	22
ПМА-4000.54.090	Фланец	7
ПМА-4000.54.602А	Звено соединительное	7
ПМА-4100.63.001	Упор	1,2,3,4,5
ППА-4000.12.230	Кронштейн опорный	22
ППА-2500.12.600	Распорка	24,25
ППА-2500.12.610	Упор	24,25
ППА-2500.12.610-01	Упор	24,25
ППА-4000.00.100	Болт	1,2,3,4,5
ППА-4000.00.250	Палец	1,2,3,4,5
ППА-4000.00.300	Талреп	1,2,3,4,5
ППА-4000.00.310	Стяжка	6
ППА-4000.00.320	Концевик	6
ППА-4000.00.330	Концевик	6
ППА-4000.00.360	Комплект составных частей для транспортировки ПСП-810/1210 на ППА-4000-05/-06	1,2,3,4,5
ППА-4000.00.370	Комплект для транспортировки зерновых жаток, выпущенных до 01.10.2020 года	1,2,3,4,5
ППА-4000.00.400А	Стойка	1,2,3,4,5
ППА-4000.00.411	Шайба	1,2,3,4,5
ППА-4000.00.500А	Сница	1,2,3,4,5
ППА-4000.00.510	Сница	7
ППА-4000.00.813	Втулка	1,2,3,4,5
ППА-4000.01.000	Рама	1,2,3,4,5
ППА-4000.01.000-01	Рама	1,2,3,4,5
ППА-4000.01.000-03	Рама	1,2,3,4,5
ППА-4000.01.000-04	Рама	1,2,3,4,5

Продолжение номерного указателя

Обозначение	Наименование сборочных единиц, деталей	Рисунок
ППА-4000.02.060	Опора	1,2,3,4,5, 18,19,27,28
ППА-4000.02.140	Опора	1,2,3,4,5, 18,19,27,28
ППА-4000.03.000	Блок	1,2,3,4,5
ППА-4000.03.060	Блок	1,2,3,4,5
ППА-4000.03.080	Блок	9
ППА-4000.03.100	Ступица	9
ППА-4000.03.190	Крышка	9
ППА-4000.03.448	Шайба	9
ППА-4000.03.601	Крышка защитная	9
ППА-4000.03.602	Гайка	9
ППА-4000.03.606	Ступица	9
ППА-4000.03.609	Ось	9
ППА-4000.04.000	Мост	1,2,3,4,5
ППА-4000.04.010	Мост	1,2,3,4,5
ППА-4000.04.070	Ось	11
ППА-4000.05.010А	Держатель кронштейна	1,2,3,4,5
ППА-4000.10.000-02	Коммуникации электрические тележки	1,2,3,4,5
ППА-4000.10.010-02	Жгут тележки	14
ППА-4000.12.001	Пластина	16
ППА-4000.12.060А	Опора	1,2,3,4,5
ППА-4000.12.070Б	Опора	1,2,3,4,5
ППА-4000.12.090	Штырь	1,2,3,4,5
ППА-4000.12.100А	Основание	15
ППА-4000.12.100А-01	Основание	16
ППА-4000.12.110	Скоба	1,2,3,4,5
ППА-4000.12.210Б	Ложемент	15
ППА-4000.12.210Б-01	Ложемент	16
ППА-4000.12.220	Кронштейн опорный в сборе	22
ППА-4000.12.400	Маркер	1,2,3,4,5
ППА-4000.12.413	Сектор	17
ППА-4000.12.420	Держатель	17
ППА-4000.12.422	Рукоятка	1,2,3,4,5
ППА-4000.12.430	Флажок	17
ППА-4000.12.444А	Надставка	1,2,3,4,5
ППА-4000.12.605А	Скоба крепежная	1,2,3,4,5
ППА-4000.12.800	Винт	15,16
ППА-4000.12.890	Винт	15,16
ППА-4000.12.900	Упор	15,16
ППА-4000.23.020	Комплект для транспортировки ЖЗТ-900	1,2,3,4,5
ППА-4000.30.000-03	Комплект для перевозки жаток с выдвижным столом	1,2,3,4,5
ППА-4000.30.000-04	Комплект для перевозки жаток с выдвижным столом	1,2,3,4,5

Продолжение номерного указателя

Обозначение	Наименование сборочных единиц, деталей	Рисунок
ППА-4000.32.000Б	Комплект опор для перевозки адаптера ПКП-871 на приспособлении ППА-4000-03	1,2,3,4,5
ППА-4000.32.001	Канат	26
ППА-4000.32.010Б	Опора краевая	23
ППА-4000.32.020Б	Опора центральная	23
ППА-4000.32.100	Опора	24,25
ППА-4000.32.200Б	Корпус опоры	24
ППА-4000.32.200Б-01	Корпус опоры	25
ППА-4000.32.300А	Скоба	23
ППА-4000.32.390	Фиксатор	23
ППА-4000.32.400А	Шкворень	26
ППА-4000.32.408	Желоб	23
ППА-4000.32.417	Вкладыш	23
ППА-4000.32.500	Флажок	23
ППА-4000.32.602	Шпилька	23
ППА-700.00.00.401	Фиксатор	1,2,3,4,5
ППА-700.00.00.402	Проставка	11
ППА-700.00.01.000-01	Упор противооткатный	1,2,3,4,5
ППА-700.00.03.000	Цепь	1,2,3,4,5
ППА-700.02.00.403	Желоб внутренний	1,2,3,4,5
ППА-700.03.010	Колесо	1,2,3,4,5
ППА-700.05.00.000А-01	Кронштейн	1,2,3,4,5
ППА-700.05.00.401	Пластина	12
ППА-700.05.10.000-01	Балка	12
ППА-700.05.20.000-01	Панель	12
ППА-700.07.00.407	Крышка	10
ППА-700.07.00.603	Крышка	11
ППА-700.07.00.604	Крышка	11
ППА-700.12.100	Фиксатор	1,2,3,4,5, 27,28
ППА-700.53.00.401	Желоб опорный	1,2,3,4,5
ППА-700.53.00.401-01	Желоб опорный	1,2,3,4,5
РСМ-10.01.01.809А	Трубка	8,26,27,28
РСМ-10.02.02.634А	Гайка	1,2,3,4,5
РСМ-100.33.05.609	Пружина	1,2,3,4,5
РСМ-10Б.01.01.014А-05	Поводок	8,27,28
ТТ-4000.00.402	Диск	1,2,3,4,5
ТТ-4000.00.449	Шайба	1,2,3,4,5
ТТ-4000.00.460	Комплект составных частей для транспортировки ППК-61 ППК-81 ППК-121	1,2,3,4,5
ТТ-4000.00.467	Крышка	1,2,3,4,5
ТТ-4000.00.470	Опора	29
ТТ-4000.00.470-01	Опора	29
ТТ-4000.00.499	Шайба	1,2,3,4,5
ТТ-4000.00.603	Ось	1,2,3,4,5
ТТ-4000.00.870	Опора	29

Окончание номерного указателя

Обозначение	Наименование сборочных единиц, деталей	Рисунок
ТТ-4000.00.900	Кронштейн	27
ТТ-4000.02.070	Кронштейн	28
ТТ-4000.04.070	Ось	10
ТТ-4000.10.000	Коммуникации электрические тележки	1,2,3,4,5
ТТ-4000.10.010Б	Жгут тележки	13
ТТ-4000.10.020В	Жгут подфарников	13,14
ТТ-5000.02.040А	Рычаг	21
ТТ-5000.02.120А	Опора	18,19
ТТ-5000.02.130А	Опора	20
ТТ-5000.02.140	Опора	20
ТТ-5000.02.170	Опора	18,19
ТТ-5000.02.180	Балка	18,19
ТТ-5000.02.190	Опора	18,19
ТТ-5000.02.410	Опора	18,19
ТТ-5000.02.420	Опора	21
ТТ-5000.02.467	Накладка	18,19
ТТ-5000.02.474	Накладка	18,19
ТТ-5000.02.486А	Кронштейн	18,19
ТТ-5000.02.605А	Ось	21
	Автолампа А 24-05	12
	Автолампа А 24-21	12
	Болт ступицы 33023104018 ГАЗ	11
	Вилка ПС300А3 ГОСТ 9200-76	13
	Гайка внутренняя со штифтом 3302-2401050	11
	Гайка крепления колеса 3302-3101034	11
	Гайка наружная 3302-2401054	11
	Колесо 22.5 x 8.00 - 12 10PR TL 5/94/140 ET0	1,2,3,4,5
	Обод 5,5Jx16H2ET105	1,2,3,4,5
	Подшипник 3007107А ГОСТ 27365-87	9
	Подшипник 3007709А ГОСТ 27365-87	9
	Подшипник 7207А ГОСТ 27365-87	10
	Подшипник 7210А1 ГОСТ 27365-87	1,2,3,4,5,10
	Подшипник 7609А ГОСТ 27365-87	1,2,3,4,5
	Световозвращатель ФП 401 (ПА 401.3733-03) ТУ 29.31.23.110-001-86012722-2018	12
	Ступица заднего колеса 3302-3104015 в сборе	11
	Фонарь задний ФП132АБ-04 Код ОКП 245 7372 0485 ТУ 37.458.083-2002	12
	Фонарь передний 161.3712 ГОСТ 6964-72	12
	Шайба задней ступицы 3302-2401055	11
	Шина 175R16С	1,2,3,4,5